

**Afgørelser – Reg. nr.: 05678.00**

**Fredningen vedrører: Pindehuggervang**

**Domme**

**Taksationskommissionen**

**Naturklagenævnet**

**Overfredningsnævnet**

**Fredningsnævnet**

**Kendelser**

**Deklarationer**

**13-08-1957, 14-03-1986**

DEKLARATIONER>

181 SØLLERØD

1514 II SØ

IKKE FREDNING  
INDHOLDSFORTEGNELSE

- Deklaration af 13/8 1957 med tillæg af 1/3 1986 [nævn], lyst 17/8 1957 og 5/5 1986, om vilkår for udstykning og bebyggelse - skovbyggeelinie.
- Afgørelse af 18/9 1984 [nævn-318/84]-tilladelse til tilbygning.

---

MATRIKELFORTEGNELSE

(ajour pr. 17/8 1957)

Fredningen omfatter (helt eller delvis) følgende matrikelnumre:

9<sup>f</sup>, 9<sup>s</sup> Øverød By, Søllerød

---

Gældende matrikulært kortbilag: 7. - delvis se: REG NR

Se også REG. NR.: 05678.010

OPHÆVET BORTSET FRA  
ET AFSNIT I § 5 -

REG. NR.

5678

0194

Matr. nr. 9<sup>r</sup> og 9<sup>s</sup>  
af Øverød by,  
Søllerød sogn,  
Sokkelund herred,  
Københavns amt.



Anmelder: Lrs. Johan Heilesen,  
Reventlowsgade 14.V.

8

Akt: Skab <sup>af</sup> Nr. 67.

17 AUG. 1957

DEKLARATION.

I anledning af at Søllerød kommunalbestyrelse har godkendt vedhæftede udstyknings- og bebyggelsesplan, begærer undertegnede ejer af ejendommen matr. nr. 9<sup>r</sup> og 9<sup>s</sup> af Øverød for mig og efterfølgende ejere af ejendommen og de parceller, hvori den måtte blive delt, følgende bestemmelser tinglyst:

§ 1.

Udstykning.

Der må ikke foretages udstykning af ejendommen udover de parceller, som er vist på vedhæftede plan.

§ 2.

Veje.

De viste veje og stier skal anlægges efter tegninger godkendt af Søllerød kommunalbestyrelse.

Vejbredden skal være mindst 8 m og stibredden skal være 2,5 m.

Ved vejtilslutningerne skal foretages hjørneafskæringer ved en skrålinie, der er bestemt ved, at den skærer de to vejers kørebanelinjer i en afstand af 10 m fra disses skæringspunkt.

Vejens sydlige gren skal føres frem til skellet mod matr. nr. 3 ek, og der skal gives ejerne af matr. nr. 3 ek og 3 ei adgang til at tilslutte sig denne vej ved en forlængelse af vejen ind over disse ejendomme til Paradiskæret.

Til at forestå vedligeholdelsen af de indenfor arealet viste veje og stier skal dannes det i § 7 omtalte ejerlav.

§ 3.

Hegn.

Bortset fra det eksisterende hegn imod Vestre Paradisvej må intet hegn være over 2 m højt.

Hegn mod vej og sti skal være levende hegn eventuelt med fletværkshegn, hvilket sidste hegn dog ikke må være over 1 m højt.

-Hegn imod statsskoven må højst være 1 m højt.

Levende hegn imod vej/<sup>og sti</sup>skal plantes 40 cm indenfor skel.

Iøvrigt må andre typer hegn end levende hegn ikke opsættes uden forud indhentet tilladelse fra de påtaleberettigede.

#### § 4.

##### Bebyggelse.

På hver parcel må højst opføres eet beboelseshus til bolig for højst een familie. Huset må kun have een etage plus evt. kælder. Taghældningen må højst være 30°.

Udover beboelseshuset må kun opføres eet udhus eller een garagebygning.

Hver parcels samlede bebyggelsesgrad må ikke overstige 15 %. Beboelseshusets bebyggede areal må dog højst udgøre 12 % af grundens areal. De påtaleberettigede er berettiget til, hvor forholdene efter deres skøn måtte tale derfor, at dispensere fra den maksimale bebyggelsesgrad, dog således at den samlede bebyggelsesgrad for en ejendom ikke må overstige 20 %.

Afstand til naboskel skal være mindst 2,5 m, afstand til vejmidte mindst 10 m langs Vestre Paradisvej og mindst 8 m langs den private fællesvej. Til byggelinieafstanden skal lægges 1,5 x højdeforskellen mellem terræn ved bebyggelse og gangstibagkant.

Udhuse (garager) kan lægges nærmere naboskel end 2,5 m, hvis deres areal ikke overstiger 25 m<sup>2</sup>, og deres højde mod skellet er under 2,5 m. Det forudsættes tillige, at sådanne udhuse er fjernet mindst 1 m fra den øvrige bebyggelse på grunden.

Langs Rude skov skal enhver bebyggelse være fjernet mindst 30 m fra skovhegnet. Dette gælder dog ikke den eksisterende bebyggelse. Ingen bebyggelse må opføres medmindre den kan afvandes til hovedkloaken.

#### § 5.

##### Benyttelse.

De huse, der opføres på arealet, må kun benyttes til beboelse og sådanne virksomheder som almindelig kontorvirksomhed, læge- og tandlægevirksomhed, atelierer, tegnestuer og lignende, der ikke ved omfang eller udseende, herunder skiltning, eller på anden måde efter kommunalbestyrelsens skøn generer de omboende eller er i strid med karakteren af det kvarter, man ønsker at skabe og opretholde. Ethvert dyrehold, som efter kommunalbestyrelsens skøn måtte være til gene for de omboende, er forbudt. [Indenfor 8 m fra skovhegnet må ikke henlægges haveaffald, kompostbunker eller lignende. Der må ikke foretages opfyldning i søen. Der må ikke foretages opkapning af træerne

[ ]  
gælder

i skovbrynet.]

§ 6.

Godkendelse af planer.

Tegninger til enhver bebyggelse på arealet skal fremsendes til kommunalbestyrelsen og fredningsnævnet for Københavns amtsrådskreds til godkendelse inden arbejdets påbegyndelse.

§ 7.

Ejerlav.

Til varetagelse af vedligeholdelsen af veje og stier indenfor det areal, som denne deklaration omfatter, skal der dannes et ejerlav, hvoraf ejerne af samtlige 27 parceller er pligtige at være medlemmer. Ejerlavets bestyrelse skal være berettiget til på medlemmernes vegne at træffe bindende aftaler med kommunalbestyrelsen. Ejerlavets vedtægter skal iøvrigt kunne godkendes af kommunalbestyrelsen.

Nærværende deklaration begæres lyst som servitutstiftende med fredningsnævnet for Københavns amtsrådskreds og Søllerød kommunalbestyrelse som eneste påtaleberettigede.

Angående de ejendommene iøvrigt påhvilende servitutter og byrder henvises til ejendommenes blade i tingbogen.

København, den 13/8 1957.

E-A/S Vestre Paradisvej 133, Holte.

*Jens Nielsen*  
*M. Reinholdt-Nielsen*

Agift: \$12: 10 Kr.  
\$14' 4 "  
\$14" 3 "  
            
Ialt 19 Kr.

Skyl. 2 Kr.

Indtægt i Danbøgen for Røtkebrød, Nr. 2  
af Sønderens Amt, og de 8 Bisk.

1710 1957

Jan. 1957

←  
Jensen

Udgift: Bd.

BI!

B. F. Nr. 167

Udskrift af Aktieselskabets forevist

Ans: 8/11-1951  
i 9 m

1. P.H. til "Investor" 1/3 115.000 Kr. i 7%

Edyge

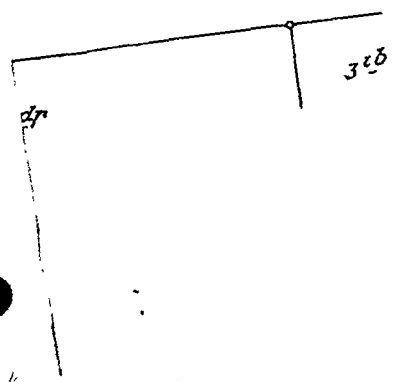
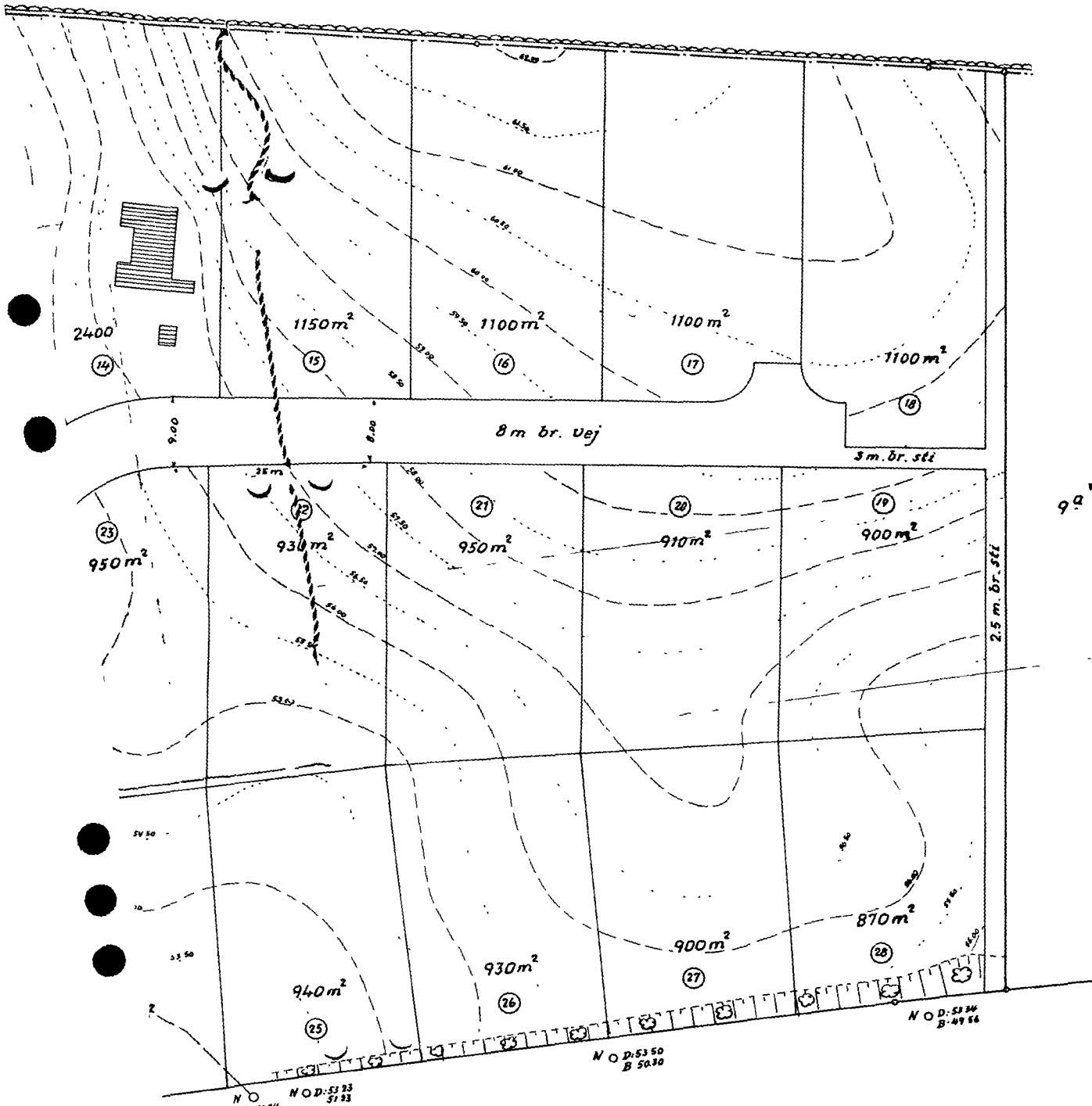
W. J. Jensen

V. Carlsson

1<sup>a</sup>  
ide Skov  
rød Sogn

Henhører til deklaration af 13-8 19  
på matr.nr. 9 r og 9 s Øverød by Søllerød  
sogn.

*Indkommet den 13/8 1928,  
J. Westergaard  
J. Jørgensen*



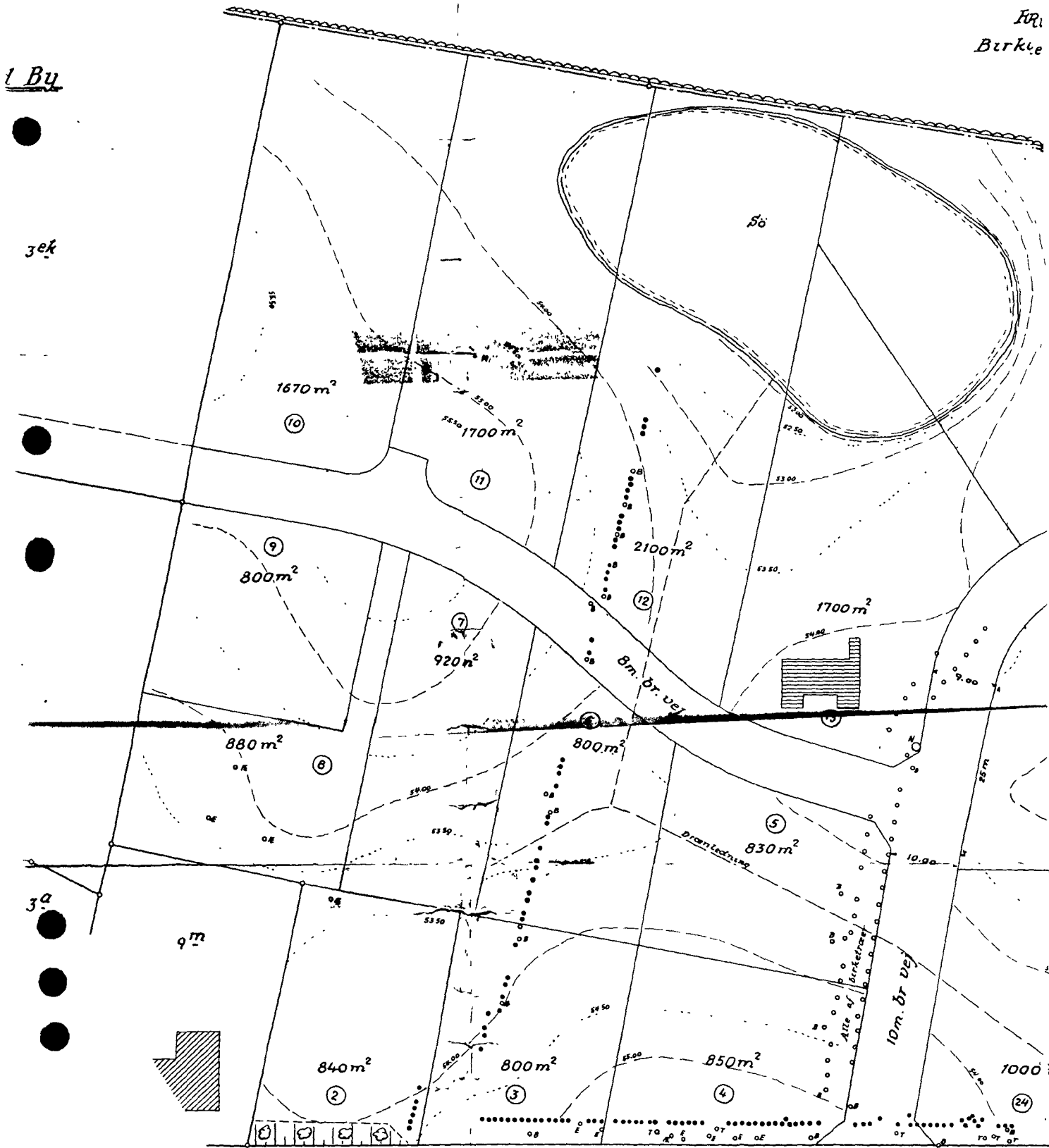


KR  
Birke

1 Bu

3ek

3a



N D: 55 62  
B: 50 84

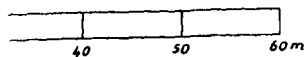
N O: 54 89  
B: 50 49

Vestre Paradisvej

11.30 m. br. off. vej

39i

3c9



DEKLARATIONER>

Matr.nr. 9 r, 9 t, 9 u, 9 v,  
9 x, 9 y, 9 z, 9 æ,  
9 ø, 9 aa, 9 ab, 9 ac,  
9 ad, 9 ae, 9 af, 9 ag,  
9 ah, 9 ai, 9 ak, 9 al,  
9 am, 9 an, 9 ao, 9 ap,  
9 aq, 9 ar, 9 as og 9 at  
alle af Øverød by,  
Søllerød sogn

Akt: Skab *BF* Nr. 67

Anmelder:  
Journ. nr. 0507/86  
Søllerød kommune  
Teknisk forvaltning  
Planlægningsafdelingen  
Rådhuset, 2840 Holte

Påtegning på deklaration lyst den 17.08.1957 på matr.nr. 9 r  
og 9 s af Øverød by, Søllerød sogn.

Nærværende deklarations §§ 1,2,4,6 og 7 samt § 5 bortset fra nedennævnte bestemmelser: "Indenfor 8 m fra skovhegnet må ikke henlægges haveaffald, kompostbunker eller lignende. Der må ikke foretages opfyldning i søen. Der må ikke foretages opkapning af træerne i skovbrynet" ophæves og begæres hermed aflyst for så vidt angår ejendommene matr.nr. 9 r, 9 t, 9 u, 9 v, 9 x, 9 y, 9 z, 9 æ, 9 ø, 9 aa, 9 ab, 9 ac, 9 ad, 9 ae, 9 af, 9 ag, 9 ah, 9 ai, 9 ak, 9 al, 9 am, 9 an, 9 ao, 9 ap, 9 aq, 9 ar, 9 as og 9 at alle af Øverød by, Søllerød sogn.

**STEMPELMÆRKE**

RETTE  
I LYNGBY

BLIV GYLDIGT MED AFSTEMPLING AF  
DOMMERKONTORETS KASSEKONTROLLAPPARAT  
B 003044

05.05.86 12:06  
0000400.00  
011322 SM

Fredningsnævnet for Københavns  
amtsrådsreds,  
den

*H. Heide-Jørgensen*  
I. Heide-Jørgensen  
civildommer

Formand for Fredningsnævnet.

Som påtaleberettiget meddeler kommunalbestyrelsen samtykke til at ovenfor nævnte bestemmelser aflyses. Tilvejebringelse af lokalplan er ikke påkrævet i medfør af bestemmelserne i § 36 i lov om kommuneplan.

Søllerød kommunalbestyrelse

den 14. MAR 1986

*Erik Fabrin*  
Erik Fabrin

*Richard Hansen*  
Richard Hansen

INDFØRT I DAGBOGEN

05. MAJ 86 014443

LYNGBY RETS 3. AFD.  
LYST.



I. Thomasen  
kfm.

DISPENSATIONER>

**Afgørelser – Reg. nr.: 05678.00**

**Dispensationer i perioden: 18-09-1984**

FREDNINGSNÆVNET  
FOR KØBENHAVNS AMTSRÅDSKREDS

GENTOFTE CIVILDOMMERKONTOR  
RYGÅRDSVÆNGET 8. 2900 HELLERUP  
TELEFON 01-02 26 44

den 18. september 1984.

REG. NR. 5678

F.S. 318/1984:

Matr. nr. 9 ai Øverød, Pindehuggervang 29, 2840 Holte.  
Ansøgning om tilladelse til opførelse af en tilbygning-

Vedr. deklaration tinglyst 17/8 1984 og skovbyggelinie.

2

-----  
Under henvisning til kommunens skrivelse af 28/8 1984  
j. nr. byggesag 840388 skal jeg herved meddele til  
efterretning og med anmodning om videre bekendtgørelse  
for ejeren, hr. H. Bøgekjær

at Fredningsnævnet har vedtaget for sit vedkommende at  
meddele den ansøgte tilladelse til at opføre  
tilbygning

på ejendommen matr. nr. 9 ai Øverød  
som vist på hertil fremsendte rids og tegning, der for-  
bliver i nævnets arkiv.

Af hensyn til bestemmelsen i naturfrednings-  
lovens § 58 stk. 4 tilføjes det:

at nævnets afgørelse foruden af andrageren og kommunal-  
bestyrelsen kan indbringes for Overfredningsnævnet af:  
Miljøministeren, Hovedstadsrådet og Amtsrådet samt  
anerkendte foreninger og institutioner jfr. naturfred-  
ningslovens § 8,

at klagefristen er 4 uger fra modtagelsen af nærværende  
skrivelse, og

at tilladelsen ikke kan udnyttes før udløbet af klagefri-  
sten.

Under dags dato har nævnet tilskrevet Søllerød  
kommune som ovenfor anført.

I. Heide-Jørgensen  
civildommer

Modtaget i fredningsstyrelsen

19 SEP. 1984

Fredningsstyrelsen.  
-----

Miljøministeriet  
J. nr. E. 1303/1-40

Bit.

WS