

Afgørelser – Reg. nr.: 05430.00

Fredningen vedrører: Castbjerggård

Domme

Taksationskommissionen

Naturklagenævnet

Overfredningsnævnet

Fredningsnævnet

09-08-1973, 13-04-1971

Kendelser

Deklarationer

FREDNINGSNÆVNET >

737 RY

1214 I SØ

INDHOLDSFORTEGNELSE

- Afgørelse af 9/8 1973 [nævn-163/72] om dispensation fra sø- og skovbyggegrænser og om godkendelse af vilkår derfor i form af:
 - privat
- Deklaration af 13/4 1971 [nævn-135/72], lyst 14/8 1973, om fredning, status quo, delvis off. adgang

MATRIKELFORTEGNELSE

(ajour pr. 14/8 1973)

Fredningen omfatter (helt eller delvis) følgende matrikelnumre:

3ⁿ Tulstrup By, Tulstrup

Gældende matrikulært kortbilag: af marts 1971

SKANDERBORG

8660 SKANDERBORG, DEN 9.8.1973

KONTOR: ADELGADE 78
EKSPEDITIONSTID: 9-15

Fr. 163/72

T.F. (06) 521344, 521510 OG 521026

/kj

Fredningsnævnet for
Århus Amts vestlige Fredningsdistrikt

Fredningsnævnet har d.d. tilskrevet landinspektør

Dall-Hansen således:

" I skrivelse af 14.9.1972 har De anmodet om fredningsnævnets godkendelse af en udstykning af matr. nr. 3 n, Tulstrup by og sogn, tilhørende Ry kommune, hvorved 3,7224 ha fraskilles til afhændelse til en selvejende institution "Castberggaard" til opførelse af et kulturcenter for døve.

De har oplyst, at parcellen ligger indenfor skov- og søbyggelinien.

Fredningsplanudvalget har i skrivelse af 19.3.1973 udtalt, at man intet har at indvende mod den ønskede udstykning under forudsætning af, at der på matr. nr. 3 n tinglyses en af udvalget udarbejdet fredningsdeklaration vedrørende arealer mod Knudsø. Deklarationen er tiltrådt af Ry kommune den 13.4.1971 og af udvalget for oprettelse af "Castberggaard" ved udateret underskrift. Udvalget har endvidere stillet betingelse om, at de i udvalgets skrivelse af 19.3.1971 til Ry kommune anførte vilkår for opførelse af et plejehjem på matr. nr. 3 n overholdes, også med hensyn til opførelsen af "Castberggaard", således at alle bygningstegninger skal godkendes af fred-

ningsnævnet og Fredningsplanudvalget med hensyn til udformning, materialevalg og delvis slørende beplantning, tillige med at der etableres en gangsti langs skellet mellem de to institutioner fra Tulstrup til opholdsarealerne ved søen, og at forbindelsen opret holdes til badestranden ved søens østende ad den nuværende offentlige bivej.

Menighedsrådet for Alling og Tulstrup sogne har ved erklæring af 27.5.1973 som nærmeste skovejer udtalt, at det intet har at indvende mod den fornævnte deklaration eller mod det påtænkte byggeri.

Danmarks Naturfredningsforening har i skrivelse af 27.2.1973 udtalt, at foreningen kan tiltræde fredningsdeklarationen og med hensyn til byggeprojekterne foreslået, at der foran bygningerne plantes trægrupper, der visuelt vil opdele de lange bygningslinier.

Foranlediget heraf skal fredningsnævnet meddele fornøden dispensation fra sø- og skovbyggelinien til den ønskede udstykning på betingelse af, at fornævnte deklaration tinglyses på matr. nr. 3 n, Tulstrup by og sogn, af areal 35,1385 ha, og iøvrigt på de af Fredningsplanudvalget stillede vilkår.

Det tilføjes, at den fornævnte deklaration vil blive tinglyst på ejendommen ved nævnets foranstaltning.

Det bemærkes, at nærværende tilladelse vil kunne indbringes for Overfredningsnævnet inden 4 uger af de i

naturfredningslovens § 58 nævnte myndigheder og institutioner m.v. "

hvilket herved meddeles.

A. F. Holm

Fredningsregistret

Nyropsgade 22

1602 København V.

FREDNINGSNÆVNET >

Stempelfri i.m.a.

§ 83, stk. 2.

Fremt. i Fredningsrådet for

- 6 AUG. 1973

Århus amts vestlige

REG. NR. 5430

13/4-71

Matr.nr., ejerlav, sogn:

3ⁿ Tulstrup by og sogn.

14 AUG. 1973 + 10347

~~Ansøger: Fredningsrådet~~
for Århus Amt,
Børselads Boulevard 1
~~8000 Århus C~~
Fredningsrådet for
Århus Amts vestlige Fredningskreds

DECLARATION

Efter forhandling om udformning af bebyggelse og delvis fredning af matr.nr. 3ⁿ Tulstrup by og sogn bestemmer undertegnede, at der på ejendommen må tinglyses følgende bestemmelser:

Område A jf. vedrøftede rids:

Bebyggelse

De fredede arealer må ikke yderligere bebygges. Der må således ikke opføres bygninger, skure, boder eller andre indretninger.

Terrænændringer

På de fredede arealer er ændringer i terrænet eller terrænformerne, herunder gravning af sand og grus, samt opfyldning og planering, ikke tilladt.

Dog kan udnyttelse af de nævnte forekomster ske til privat forbrug inden for samme ejendom. Dog kan en boldbane etableres efter nærmere aftale med de påtaloberettigede.

Oplagspladser

m.v.

De fredede arealer må ikke anvendes til oplags-, losse- eller campingpladser, og der må ikke indrettes "bilkirkegårde" eller henstilles udrangerede biler eller maskiner eller dele heraf. Forurening af naturen ved henlæggelse af affald eller andet må ikke finde sted.

Parkeringspladser må kun anlægges efter tilladelse fra fredningsnævnet og fredningsplanudvalget.

Camping

Camping og teltning må ikke finde sted.

Luftledninger

Fremføring af luftledninger kan kun ske med fredningsnævnets og fredningsplanudvalgets tilladelse.

Arealernes drift

Arealerne må anvendes som hidtil, således at almindelig landbrugsdrift på de eksisterende landbrugsarealer, såvel som skovdrift på de eksisterende skovarealer, kan fortsætte.

Kytilplantninger eller såning med skovtræer er ikke tilladt. Endvidere er det ikke tilladt at foretage plantning eller såning med skovtræer eller buske inden for arealer, der er dækket af naturlig (selvsået) trævækst af skovlignende karakter.

Pelsfarme, fjerkræfarme, dambrug

Oprettelse af mink- eller andre pelsdyrfarme eller fjerkræfarme er ligesom anlæg af dambrug ikke tilladt.

Landskabspleje

Fredningsmyndighederne har ret til uden udgift for ejerne og efter forudgående meddelelse at fjerne selvsåede buske og træer, samt til at foretage anden form for pleje af udyrkede arealer, f.eks. med henblik på at bevare lyngarealer som sådanne.

Hegn

Med undtagelse af nødvendige kreaturhegn, må hegn ikke opsættes, plantes eller sås uden fredningsnævnets og fredningsplanudvalgets godkendelse. Udskiftning af eksisterende, levende hegn kan finde sted.

Støj

På de fredede arealer må ikke indrettes motorbaner eller andre indretninger, der medfører unødvendig motorlarm eller anden unødigt støj. Kraftig gengivelse af musik, brug af højttaleranlæg o. lign. må ikke finde sted i fri luft.

Veje.

Vejanlæg og reguleringer bortset fra anlæg af mindre, private veje, som følger det naturlige terræn, kan kun ske efter fredningsnævnets og fredningsplanudvalgets godkendelse.

Lotorkørsel

Lotorkørsel samt kørsel med hjælpemotor må kun finde sted på offentlige veje (samt på de i forbindelse med fredningen anviste veje og parkeringspladser). Herudover kun af lodsejere og personer med ariede af ejendommene.

Anlæg i forbindelse med fredningen

Fredningen skal ikke være til hinder for, at fredningsplanudvalget efter fredningsnævnets godkendelse lader udføre de for almenhedens færdsel og ophold nødvendige parkeringspladser, bygninger, skiltning m.v.

Knud sø

Inden for de fredede områder må ikke foretages noget, som kan ændre areal, form eller forværrer tilstanden af Knud sø. Der regnes med ejerrettigheder til vandarelets midte. Sumpede arealer og enge må ikke yderligere afvandes eller drænes.

Område B

Byggeri og andre anlæg skal godkendes af fredningsnævnet og fredningsplanudvalget forinden påbegyndelse.

Offentlig adgang

Almenheden har adgang til færdsel og ophold til det på riaset lodret skraverede areal, samt til den angivne stiforbindelse på 3 m bredde.

Eksisterende pantegæld respekteres.

Med hensyn til servitutter henvises til ejendommens blad i tingbogen.

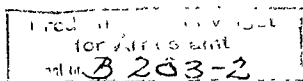
Påtaleretten tilkommer fredningsnævnet for Århus amts vestlige fredningskreds og fredningsplanudvalget for Århus amt.

L. 1971

Ry, den 13. april 1971.

29 MAJ 1972

Som ejer: **RY KOMMUNE**



Jørgen Nielsen
Jørgen Nielsen
borgmester

H. Lauridsen
H. Lauridsen
kasser

Tilfredes:

for udvalget for oerrettelse af
"Castberg,urd".

R. Rasmussen

Gunnar G. Andersen

Arne Pedersen

B. Andersen Thorsen

Alfred Thorsen

H. Bakmann

Kristian Nielsen

Johannes Pedersen

O. Kirdean

~~Forarbejdet er godkendt af den tekniske kommission den 15. september 1955.~~
~~Forarbejdet er godkendt af den tekniske kommission den 15. september 1955.~~
~~Forarbejdet er godkendt af den tekniske kommission den 15. september 1955.~~

Nærværende deklaration, hvis tinglysning er fastsat som vilkår for en meddelt dispensation fra naturfredningslovens skovbyggelinie (lovbekendtgørelse nr. 445 af 1.lo. 1972, § 47), begæres herved tinglyst på matr. nr. 3 n, Tulstrup by og sogn.

FREDNINGSNÆVNET FOR AARHUS AMTS VESTLIGE FREDNINGSKREDS

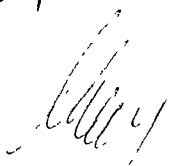
Skanderborg, den


A. F. Holm

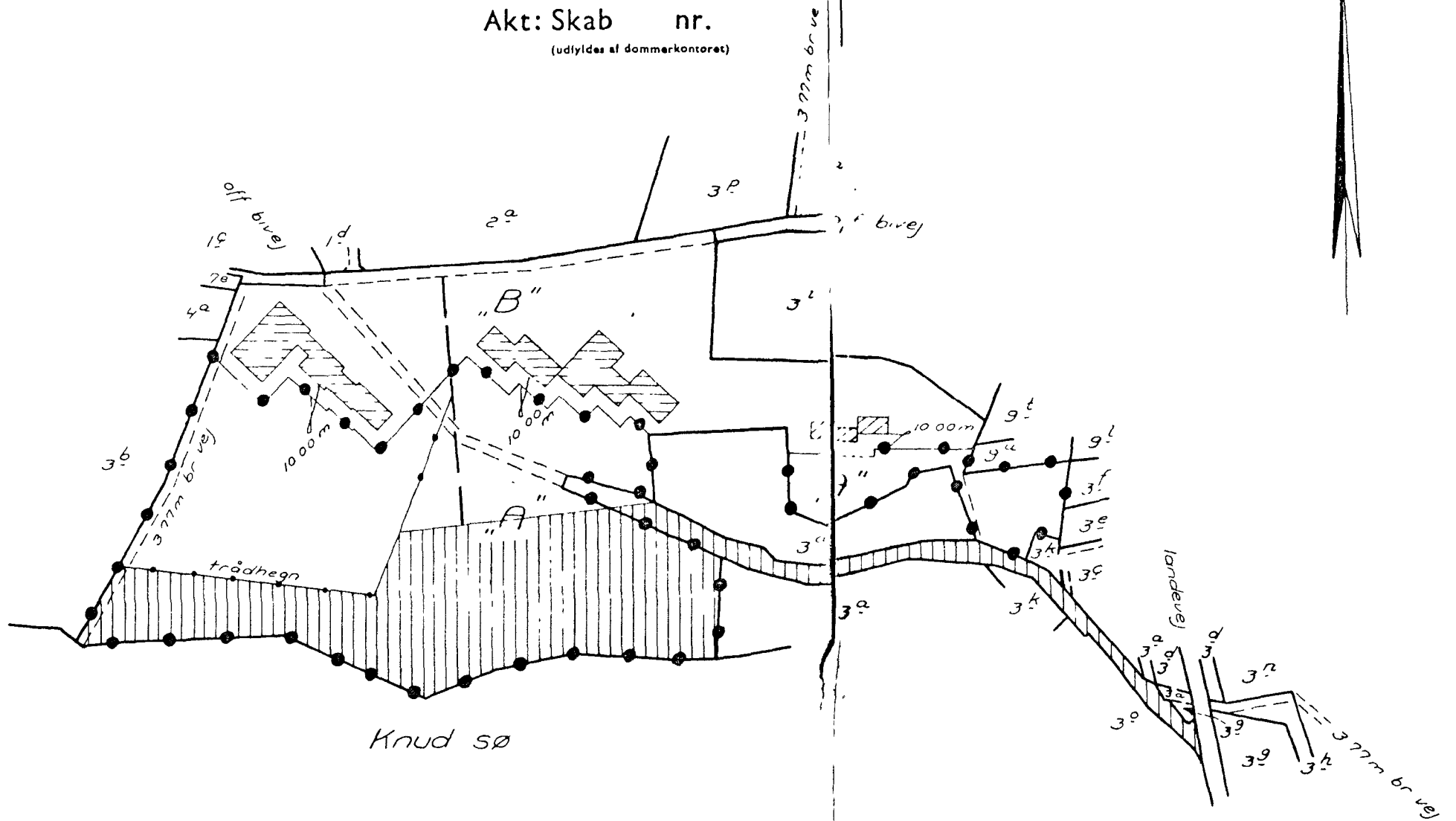
formand

14 AUG 1973 * 10317

0-484


A. F. HOLM


3m



Rids i 14000 vedr
del af

Matr. nr. 3^o

Tulstrup by

Tulstrup sogn

Udarbejdet i marts 1971 i
anledning af tinglysning af
fredningsdeklaration m v

FREDNINGSPLANUDVALGET
FOR ARHUS AMT
SEKRETARIATET

- sti
- fredningsgrænse
- "A" servitut ang tilstandsfredning herunder forbud mod bebyggelse. Det med skravering fremhævede areal angiver område fredet med off. adgang
- "B" : område med byggemulighed efter nærmere godkendelse.

Justitsministeriets genparckalkuleret Til kort.

Tulstrup by

OG SOGN 1971

BY d. 31-3

3^o TULSTRUP
attesteres herved. ARHUS &

scillings-
formular

2 flai