

Afgørelser – Reg. nr.: 04689.00

Fredningen vedrører: Ellekilde Skovskrænt

Domme

Taksationskommissionen

Naturklagenævnet

Overfredningsnævnet

Fredningsnævnet

Kendelser

Deklarationer

26-04-1968

DEKLARATIONER>

INDHOLDSFORTEGNELSE

- ^{privat} ~~Overenskomst~~ af 26/4 1968 [~~1968~~],
 lyst 1/5 1968, om bevaring af
 skraentbevoksning - primært bøge.

217 HELSINGØR

1514 I SØ

MATRIKELFORTEGNELSE

(ajour pr. 1/5 1968)

Fredningen omfatter (helt eller delvis) følgende
matrikelnumre:19^a, 19^b, 19^c Ellekilde By, Hellebæk

Gældende matrikulært kortbilag: NOV 1967

Se også REG. NR.:

Matr.nr. 19^a, 19^b og 19^c
Ellekilde by, Hellebæk sogn.

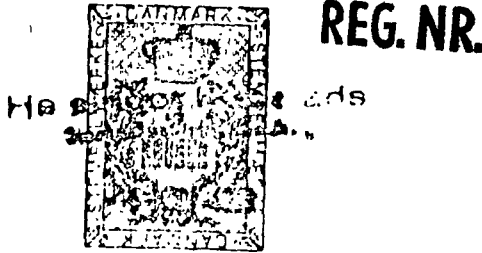
FOTOKOPI

Anmelder: *D. I.*
Landinspektør
Erik Steenbrandt
Helsingør.

KORT 1514 I SF

4203

- 1. 5. 68



Reg. nr. 4689.
Løst 1-5-1968.
26/4-1968

DEKLARATION

Undertegnede ejer af matr.nre. 19^a, 19^b og 19^c Ellekilde by, Hellebæk sogn, S.Chr. Fogh A/S, pålægger herved nævnte matr.nre. servitut om, at den del af ejendommen, der udgøres af skrænten mod Strandvejen, stedse skal holdes beplantet, fortrinsvis med bøgetræer.

Fældning af dele af den nuværende bevoksning såvel som top- og grenkapninger af træerne må kun finde sted efter forudgående indhentelse af tilladelse fra statens tilsynsførende med de private skove i Frederiksborg Amt, p.t. skovrider N.A. Larsen, Arresødal, Frederiksværk. Fældning må kun finde sted i forbindelse med en stadig fornyelse af beplantningen.

På skrænten må ikke opføres nogen form for bygninger eller andre indretninger.

Påtaleberettiget til denne deklaration er Naturfredningsnævnet for Frederiksborg Amts nordlige del.

Hellebæk, den 26. april 1968

S. Chr. Fogh A/S
[Signature]
[Signature]
[Signature]

*und: bev. af bevoksning
topskæring m.v.
samt fældning med
regning pr.
ingen fr. slæppligt.*

off. vej Strandvejen.

FOTOKOPI

Handwritten initials

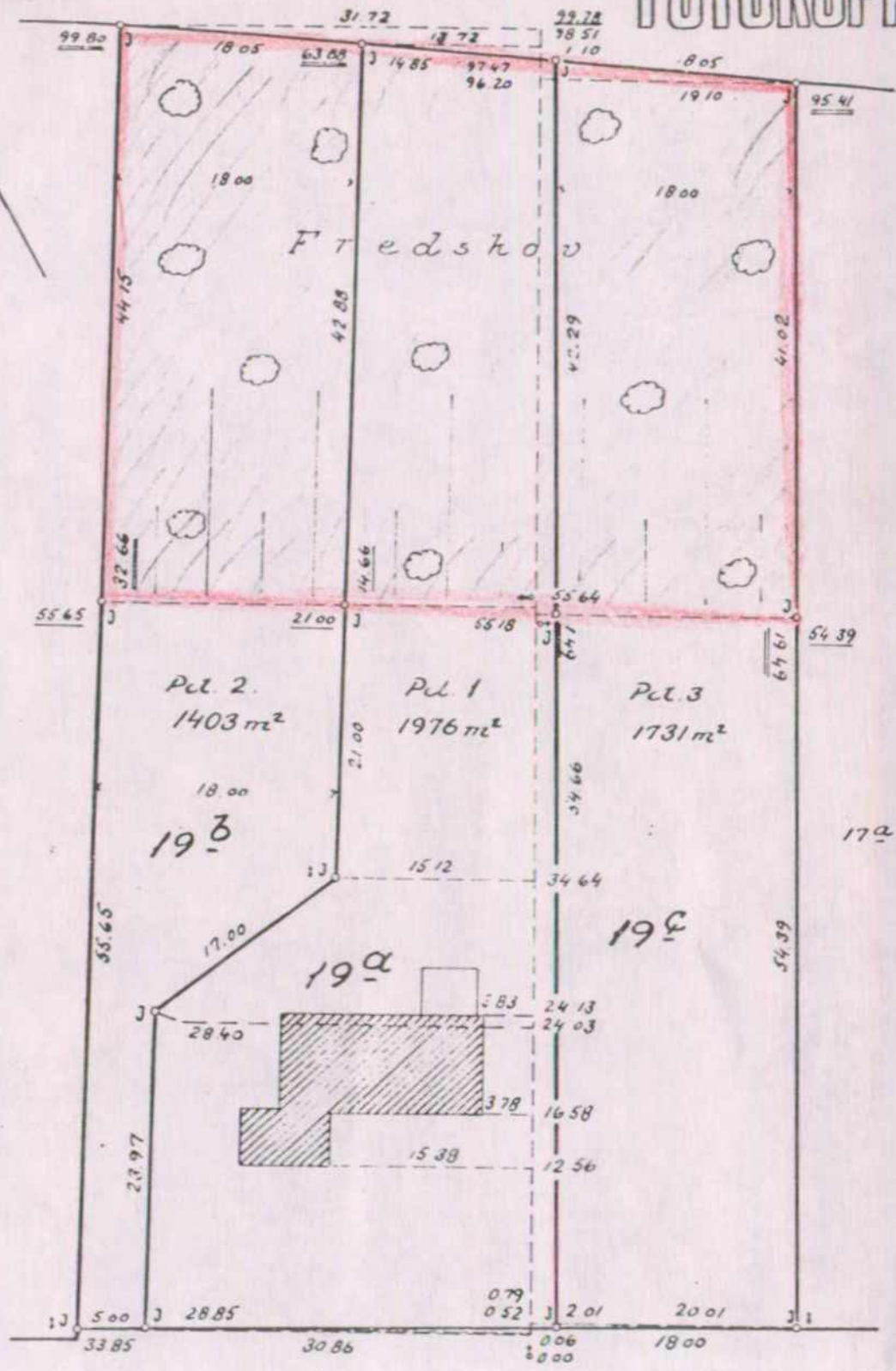
- Skeppunkt afmærket med:
- B • Betonskelpæl
- J • Jernrør med skeltegn
- S • Sten med skeltegn
- T • Træpæl med indbrændt skeltegn

Signaturforklaring

- Skel, der findes i marken
 - - - - - Blinde skel, der ikke bortfalder
- Særlige signaturer se D.S. 198 (Febr. 1940)

- Betonblok og drænrør
- Bipunkt afmærket med:
- B • Betonblok
- D • Drænrør

Ifølge udstykningstegningen har den som flytter, fjerner eller ændrer et skelmærke pligt til at afholde omgivelserne ved dette genopretning.



Parceller af Matr nr 19

Off. vej Odinsvej

1:500

Ejerlav: Ellekilde By
Sogn: Hellebæk

Opmålt i nov. 1967 af

Jr. nr. 7777

J. Edv. Nielsen

