

Afgørelser – Reg. nr.: 04404.00

Fredningen vedrører: Skovland

Domme

Taksationskommissionen

Naturklagenævnet

Overfredningsnævnet

Fredningsnævnet

12-06-1967

Kendelser

Deklarationer

FREDNINGSNÆVNET >

INDHOLDSFORTEGNELSE

- ~~Overenskomst~~ ^{Deklaration} af 12/6 1967 [nævn-157/63], ^{privat}
lyst 13/6 1967 og 21/4 1970, om "fredning"
status quo, vilkår for bebyggelse

701 EBELTOFT

1315 II SØ

MATRIKELFORTEGNELSE

(ajour pr. 13/6 1967)

Fredningen omfatter (helt eller delvis) følgende matrikelnumre:

3^r Graulev By, Fuglslev

Gældende matrikulært kortbilag: APR 1969

Se også REG. NR.:

Matr.nr. 3 g Gravlev by,
Fugislev sogn.

stpl. 4,- kr.

2604 13 jun.1967

Anmelder: Hrs. Mogens
Christensen, Aarhus

2224 21.apr.1970

D e k l a r a t i o n :

Underskrevne ejer af matr.nr. 3 g Gravlev by, Fugislev sogn, højesteretssagfører Mogens Christensen, Aarhus, erklære herved i anledning af den af Fredningsnævnet for Randers amt meddelte tilladelse til ejendommens bebyggelse, at tilladelsen er meddelt på følgende vilkår, bindende for mig og alle efterfølgende ejere af nævnte ejendom:

1. Der kan opføres et enfamiliehus i lav bebyggelse, eventuelt med udnyttet tagetage, opfyldende betingelserne for helårsbeboelse og placeret således på grunden, at det ikke vil kunne ses fra vejen, der går fra Gravlev til Hyllested Skovgaard. Den nærmere udformning og placering skal godkendes af fredningsnævnet.
 2. Der kan yderligere til brug for ejerens familie eller gæster opføres to mindre, lave gæstehuse af træ i diskret udførelse, og således at udformningen og placeringen nærmere skal godkendes af fredningsnævnet, hvorved bemærkes, at heller ikke disse huse må kunne ses udefra.
 3. Den nævnte ejendom matr.nr. 3 g Gravlev by, Fugislev sogn, hvis areal andrager 59.700 m², må ikke udstykkes eller bebygges yderligere uden samtykke fra fredningsnævnet, og arealet skal forblive henliggende, som det er, med bevoksning, som kan udskiftes, plejes og fornyes, og således, at der kan plantes andre træer som f.eks. birk og andre løvtræe:
- På arealet må ikke anbringes kiosker, skure, elmaster eller andre efter fredningsnævnets sken skæmmende indretninger. Fredningsnævnet kan tillade opstning af elmaster til eventuel elforsyning af beboelsen.
4. Når placeringen af det tilladte enfamiliehus er fastlagt, vil nærværende deklaration være at vedhæfte et landinspektør

rids udvisende husets placering og angivelsen af føringen af vej fra landevejen op til huset.

Disse vilkår vil i henhold til Naturfredningsloven være at tinglyse som servitutstiftende på ejendommen med oprykningen i det videst mulige omfang.

Påtaleretten tilkommer Naturfredningsnævnet for Randers Amtsrådskreds.

Aarhus, den 12. juni 1967

Mogens Christensen.

Til vitterlighed om underskriftens egthed, dateringens rigtighed og underskriverens myndighed:

B. Hansen

L. Himmerslev Hansen

Sekretar

Kassereraks

Dalgas Avenue 5, Aarhus C

Rolfsgade 15, Aarhus C.

Indført i dagbogen for Grenaa retskreds (afdelingskontoret i Ebeltoft) den 13. juni 1967.

Lyst. Tingbog: Fugislev

Akt. Skab H nr. 652.

Ans.: 19/12 1955 l. Landvæsenkommissionenskendelse ang. andels-
selskabet Ebeltoftegnens mergelselskab.

Holten

/ AM
Gub

Anmelder: Fredningsnævnet
for Randers amt.

Bestemmelserne i foranstående deklaration skal ikke være til hinder for, at byggeriet placeres som vist på det nu til deklarationen høftede rids, udfærdiget i april måned 1969.

Fredningsnævnet for den tidligere Randers amtsrådskreds den 20. april 1970.

Hallenberg / H+C.

Indført i tinglysningsdagbogen for Grenaa retskreds, afdelingskontoret i Ebeltoft, den 21. april 1970.

Lyst. Tingbog: Bd II bl. Fugislev. Akt H nr. 652.

Retsanmærkning af 13/6 1967 annulleres.

Holten

/ E.s.
Gub.

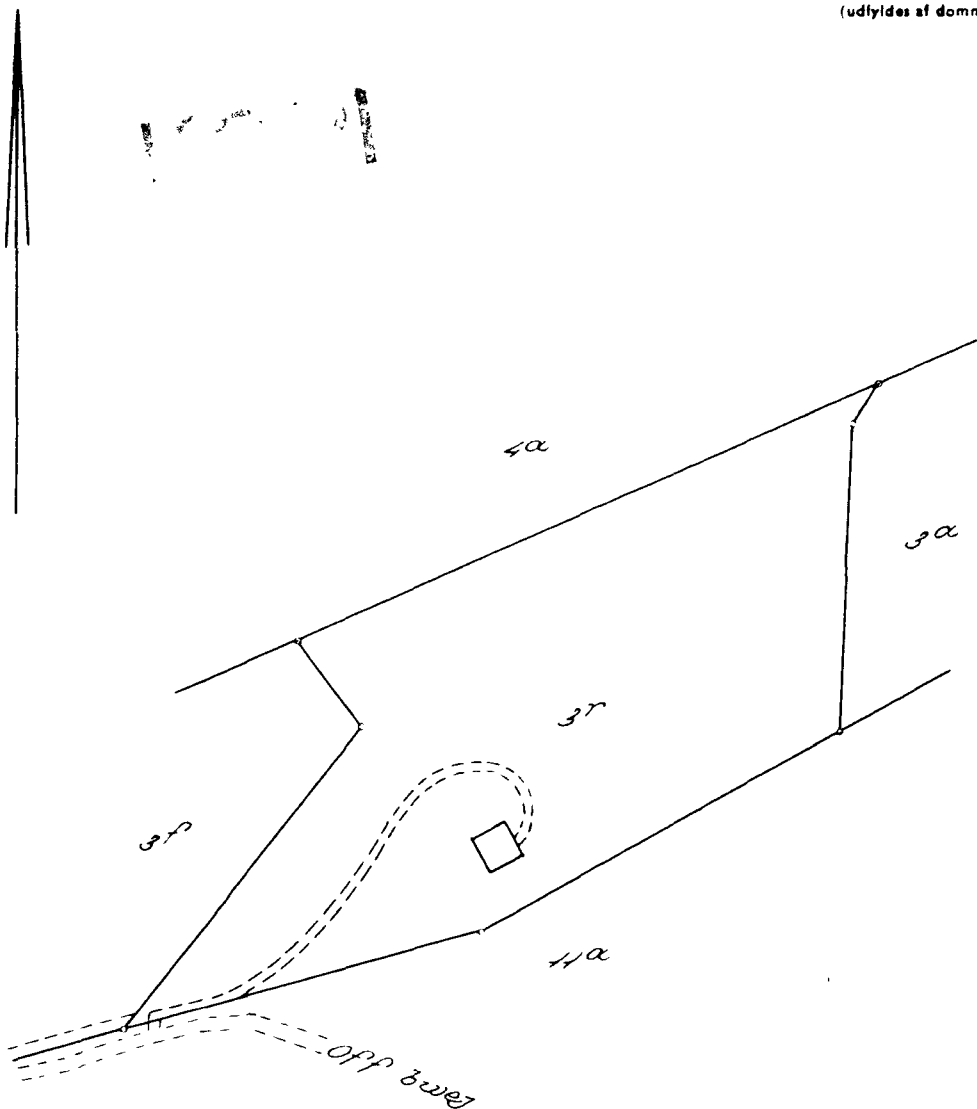
Udskriftens rigtighed bekræftes.

Fredningsnævnet for Randers amt,

Civildommerkontoret i Randers, den 28. maj 1970.


Hallenberg

Jestitsministeriets geopartikalkontoret. Til kort.



Rids i 1:4000 udvisende
et areal til bebyggelse på
matr. nr. 3^R Gravlev By, Fuglslev Sogn, Randers Amt.

På ridset er skitseret adgangsvejen fra den offentlige
bivej til bebyggelsen.

Midtpunktet i byggefeltet er i marken afmærket med to rød-
malede træpele, hver på sin side af en træstub.

Grenaa i april 1969.

S. Hydentel
Landinspektør.

Fredningsnummeret
F.S. 157/163

3^R Gravlev By, Fuglslev Sogn, Grenaa, d. 10/1 19 70.
attesteres herved.

S. Hydentel

1861