

Afgørelser – Reg. nr.: 04195.00

Fredningen vedrører: Hørby Hus

Domme

Taksationskommissionen

Naturklagenævnet

Overfredningsnævnet

Fredningsnævnet

17-11-1966

Kendelser

Deklarationer

FREDNINGSNÆVNET >

IKKE FREDNING
INDHOLDSFORTEGNELSE

^{Deklaration}
- ~~Overenskomst~~ af 17/11 1966 [uændet], lyst
17/1 1967, om beplantningsforhold. Vilkår
for bebyggelse (skovbyggeslinie)

823 HØBRO

1216 II SØ

MATRIKELFORTEGNELSE

(ajour pr. 17/1 1967)

~~Fredningen~~ omfatter (helt eller delvis) følgende
matrikelnumre:

15 k Hørby By, Hørby

Gældende matrikulært kortbilag: 14/11 1966

Se også REG. NR.:

DECLARATION

Undertegnede

som ejer af matr. nr. 15k Hørby by og sogn
 deklarerer herved på egne og efterfølgende ejeres vegne, at
 grunden er omfattet af naturfredningslovens § 22 og § 25, stk. 2,
 således at den ikke må bebygges uden forudgående skriftlig til-
 ladelse fra Fredningsrådet for Aalborg Amtskreds. En af en
 sådan tilladelse (dispensation) omfattet bygning må ikke ændres
 uden tilsvarende tilladelse, og enhver af en dispensation omfat-
 tet bygning skal for så vidt angår det uvendige stodes vedlige-
 holdes på en efter nævnete skem sænselig måde. Den i forbindelse
 med en dispensationsansøgning af nævnet godkendt tegning og beskrivelse
 begæres opbevaret i nævnets arkiv af hensyn til kontrollen.

Efter aftale med fredningsrådet må på arealet opføres
 et anlægsplan beliggende som angivet på vedhæftede kort, med blå
 farve. De på kortet med rød og grøn skravering anførte arealer må
 fortsat udnyttes landbrugsæssigt til dyrkning eller græsning. Så-
 fremt dette ikke ønskes, skal det med grøn skravering angivne område
 henlægges i græs med adgang til beplantning af træer og buske (s. om-
 givet til frugtavl), men således at der stadig fra vejen syd for
 grunden er mulighed for en vis udsejlt med den nærliggende lille sø
 og skovbrynet. Vedens der på dette område ikke må anlægges have,
 skal noget sådant være tilladt inden for det med rød skravering
 angivne område.

Den del af grunden, der på kortet er angivet med skovsig-
 natur, skal i fremtiden henlægges som skov eller plantage, med
 mindre enden aftale med nævnet senere måtte blive truffet.

Den del af skoven og plantagen, der ligger nærved det påtænkte
hus, skal dog stadig opretholdes for derved at sikre husets til-
stedeværelse set fra ovennævnte vej.

Herrværende deklaration tinglyses matr. nr. 15 $\frac{1}{2}$ af
Kortby by og sogn, idet der med hensyn til pantstiftelser og sær-
vitutter henvises til ejendommens blad i tingbogen.

Fåtalret tillægges Fredningsnævnet for Aalborg Amt-
rådsreds, hvis underskrift på deklarationen er udtugt for, at
nævnet kan gæltende denne.

Tornstrup, den 17 11 1966.

15

11 1966

Erstatningsret
for Aalborg Amtsrådsreds

W. Aagaard

(Sigm.)

Johannes Schwartz
(Sigm.)

Medbræder af underskrift.

Poul Vagn Pedersen

(Sigm.)

17/1.67

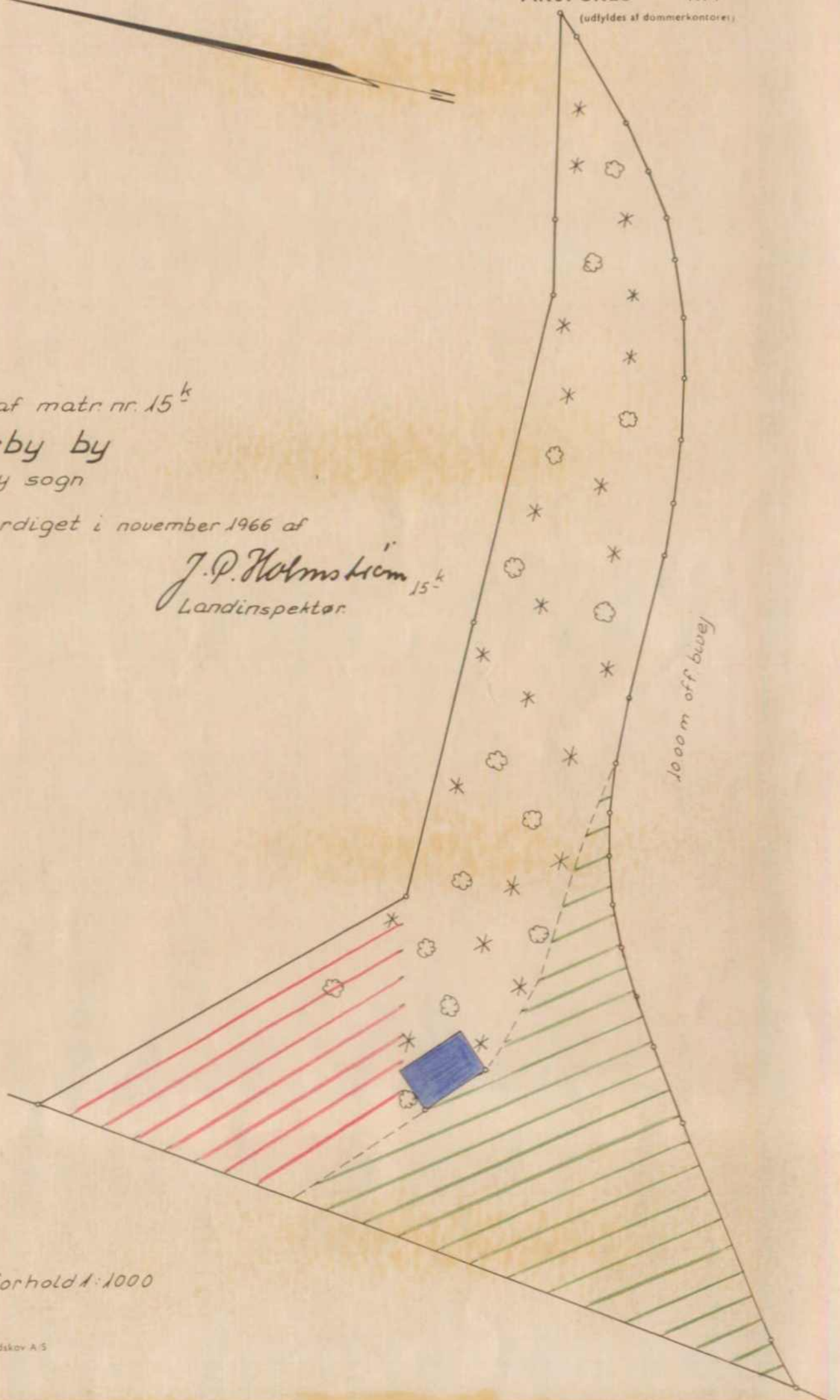
Sejnd ved udbyen i Hobro- 17/1.67

J. P. Holmskiem

Del af matr. nr. 15^k
Hørby by
Hørby sogn

Udfærdiget i november 1966 af

J. P. Holmskiemⁱ 15^k
Landinspektør.



1000 m off. buevej

Målforshold 1:1000

nr. 15^k, Hørby by og sogn
attesteres herved.
Hobro d. 14. november 1966.