

**Afgørelser – Reg. nr.: 03681.00**

**Fredningen vedrører: Dråby Sommerhuse**

**Domme**

**Taksationskommissionen**

**Naturklagenævnet**

**Overfredningsnævnet**

**Fredningsnævnet**

**06-04-1965, 03-03-1976,  
14-06-1979, 23-05-1984,**

**Kendelser**

**Deklarationer**

**18-05-1977**

FREDNINGSNÆVNET >

701 EBELTOFT

1314 I NØ

I K K E F R E D N I N G

INDHOLDSFORTEGNELSE

- Deklaration  
- Overenskomst af 6/4 1965 (nævn<sup>privat</sup> - 706/64), lyst 9/4 1965, om vilkår for bebyggelse med et sommerhus. § 22-sag.
- Påtegning af 3/3 1976 (nævn - 273/74), lyst 4/3 1976, - till. til og vilkår for udstykning og bebygg. med sommerhuse.
- Påtegning af 18/5 1977 (nævn<sup>privat</sup>), lyst 28/7 1977, - godkendelse af ændret udstykning.
- Tillæg af 26/4 1979 (nævn) om udstykning - senere aflyst, se nedenfor.
- Afgørelse af 23/5 1984 (nævn<sup>-178</sup>/77) - med total sagsgennemgang - tilladelse til aflysning af tillæg af 26/4 1979. Bilag: Af 23/8 1985 og aflysningspåtegning.

MATRIKELFORTEGNELSE

(ajour pr. 4 / 3 1976)

Fredningen omfatter (helt eller delvis) følgende matrikelnumre:

13o, 13p, 13r - 13ø incl. Dråby By, Dråby

Gældende matrikulært kortbilag: Diverse

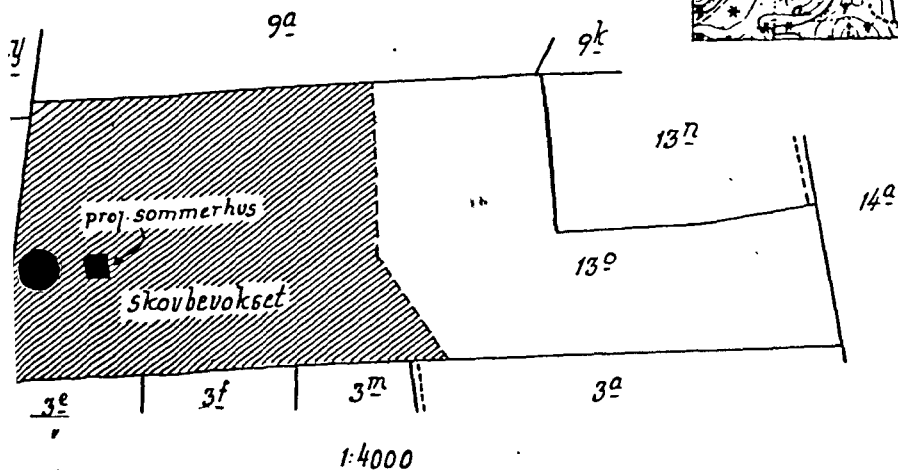
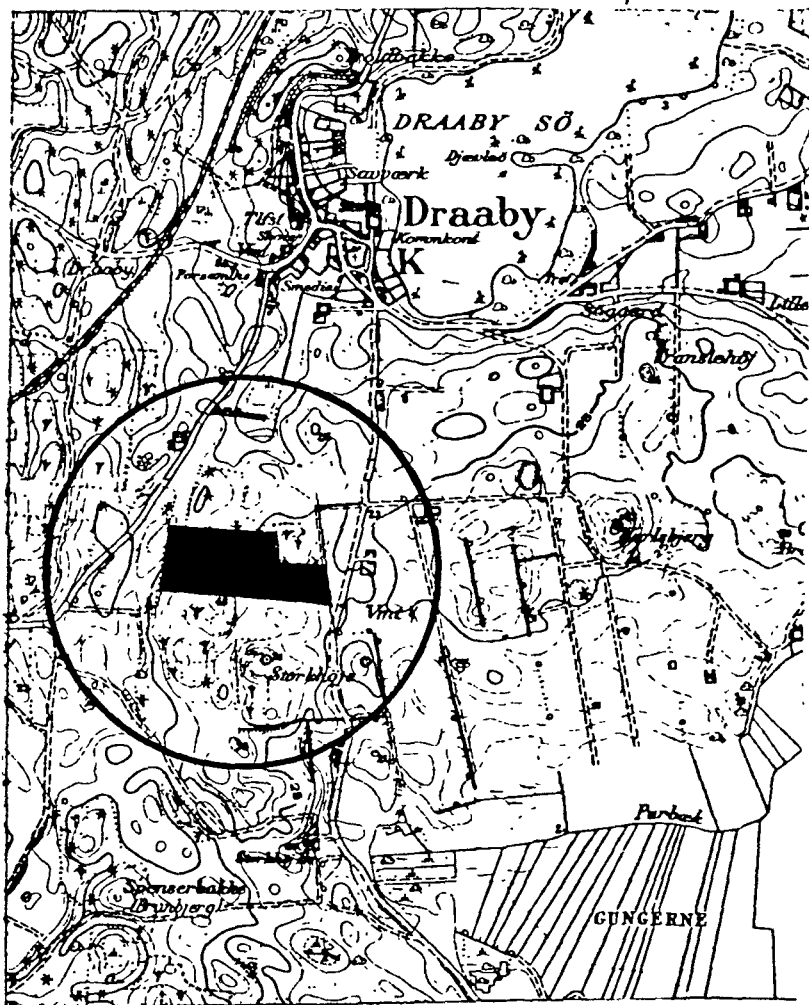
Se også REG. NR.:

INDLEDNING

Deklaration, tinglyst den 9. april 1965, på matr.nr. 130 Dråby by og sogn, hvorefter den på ejendommen værende beplantning skal bibeholdes og vedligeholdes i en sådan højde og i et sådant omfang, at det til opførelse på grunden projekterede hus forbliver skjult fra omgivelserne.

Der henvises til nedenstående kort, der angiver såvel den projekterede bebyggelse som beplantningen (vist med skråskravering) omkring denne. På grunden må der ikke anbringes skure, kiosker, boder, transformertårne eller master bortset fra sådanne, der er nødvendige for ejendommens elforsyning og andre skæmmende indretninger, og der må ikke foretages gravearbejder eller andre foranstaltninger, der ændrer terrænforholdene.

Bemærk senere påtegninger  
m. v.



1:20 000

4 cm blad: 1314 I NØ



Indført i dagbogen for Grenaa retskreds  
(afdelingskontoret i Kbhøft) den 9. apr. 1965.

Lyst.

Tingbog Dråby I blad

Akt: Skab H nr. 233.

Høj  
kst.

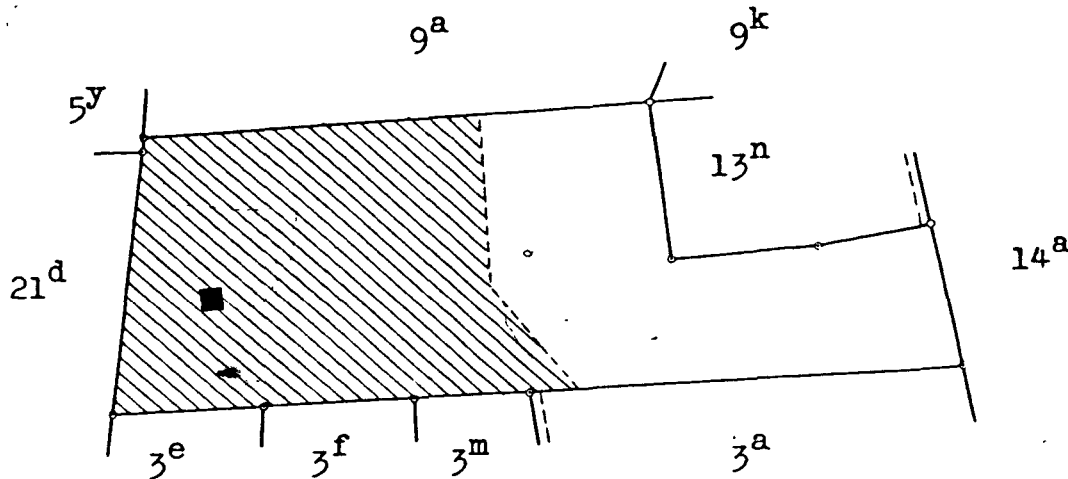
/ EM  
Gmb

---

Udskriftens rigtighed bekræftes.

Fredningsnævnet for Randers amt,

Civildomsretskontoret i Randers, den 20. juli 1965.



Rids i 1:4000

af direktør E.Luckmann's ejendom matr. nr. 13<sup>o</sup>

Dråby By,

Dråby Sogn, Mols Herred, Randers Amt.

Med sort er herpå vist en godkendt placering af et sommerhus, som agtes opført på ejendommen.

Med skravering er vist den skovbevoksede del af ejendommen.

Udfærdiget i februar 1965 på grundlag af matrikelkortet.

*Skyntel*

Landinspektør.

mtr. nr. 17. DRÅBY BY OG SOGN, den 22. febr. 1965. Grenaa, den 22. febr. 1965. Justitsministeriets genpartskontor.

FREDNINGSNÆVNET >



FOTOKOPI

Civildommeren  
Randers byret

3/3-76

Påtegning på deklaration af 6. april 1965 tinglyst den 9. april 1965 på matr. nr. 13 o Dråby by og sogn.

Nærværende deklaration skal ikke være til hinder for, at der fra matr. nr. 13 o Udstykkes ialt 18 parceller med henblik på bebyggelse, således som vist på vedlagte nu udfærdigede rids.

Det er en betingelse, at byggeriet på de enkelte parceller sker indenfor de på ridset viste byggefeltet.

Det er iøvrigt en betingelse, at den på arealet værende beplantning skal bibeholdes og vedligeholdes i videst muligt omfang.

Bestemmelserne i deklarationen skal iøvrigt fortsat være gældende.

Bygningstegning og situationsplan forudsættes forelagt nævnet til godkendelse tillige med oplysning om de for hver enkelt parcel valgte farver og materialer, og byggeriet må ikke påbegyndes, forinden nævnets godkendelse foreligger.

Påtaleberettiget i henhold til deklarationen med tillæg er Fredningsnævnet for Aarhus amts nordlige fredningskreds.

Det bemærkes, at 10 af parcellerne allerede er udstykkede under matr.nr.ene 13 p, s, t, u, v, x, y, z, æ, ø samt at der herudover er udstykket et areal, matr. nr. 13 p, som ikke må bebygges.

Nærværende tillæg bedes tinglyst på ejendommen matr. nr. 13 o Dråby by og sogn samt matr.nr.ene 13 p - ø incl. Dråby by og sogn.

Fredningsnævnet for  
Aarhus Amts nordlige Fredningskreds den 3. marts 1976.

Fredningsnævnet for  
Aarhus Amts nordlige  
Fredningskreds

S. 273/74

Hallenberg

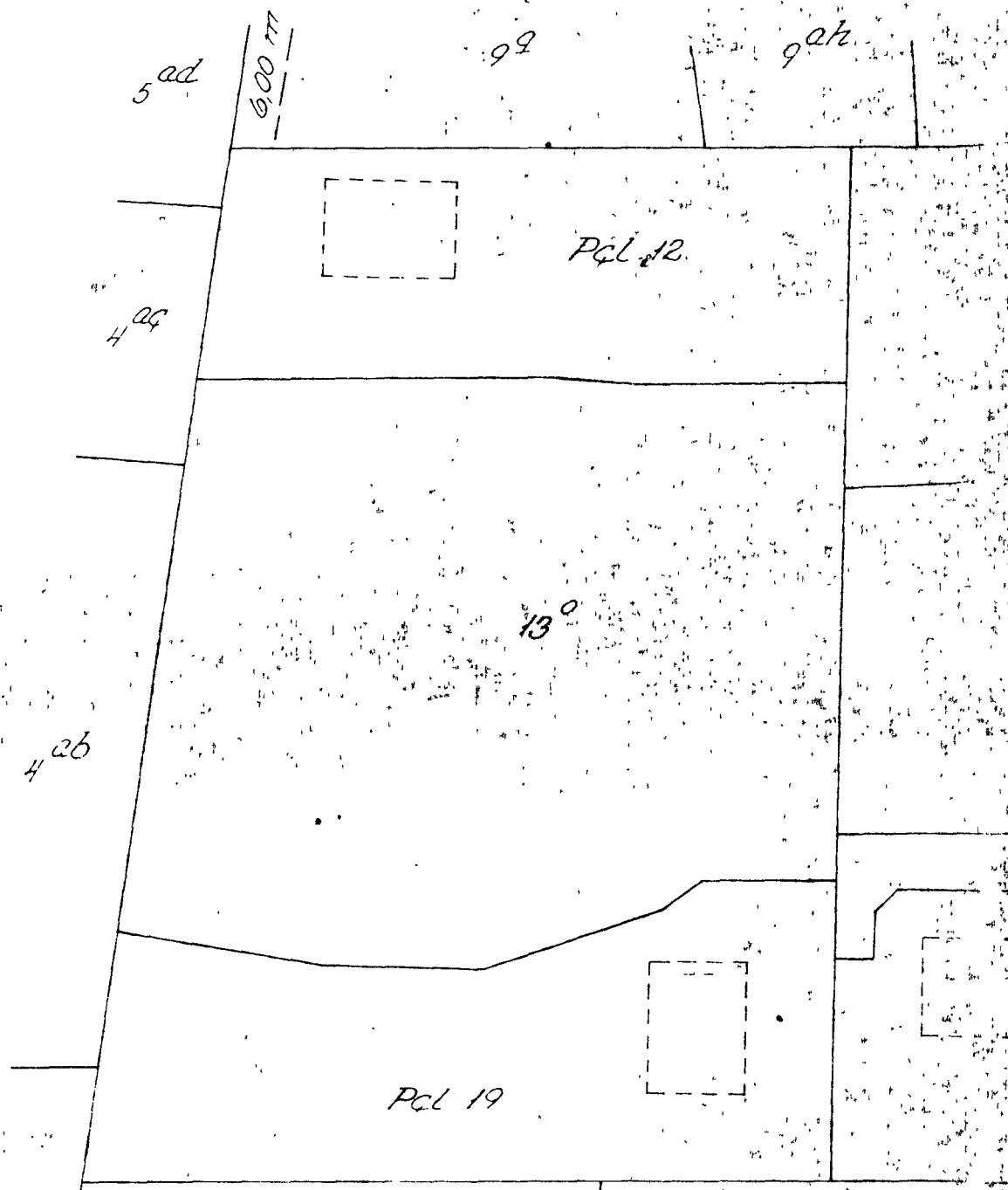
1. Milford & ...  
2. ...  
3. ...  
4. ...  
- 4 MAR. 1976

LIST TRIASSIC: ED. III  
Dialy AUT H 233

*Seuchl*  
L

*130.3*

Byggefelt = 15,00 x 20,00 m



Fremskrevet for  
 Aarsberedning  
 af byggeskeds

**F.S. 273174**

Vedr. matr. nr. 13<sup>r</sup>, 13<sup>s</sup>, 13<sup>t</sup>, 13<sup>u</sup>, 13<sup>v</sup>, 13<sup>w</sup>, 13<sup>x</sup>, 13<sup>y</sup>, 13<sup>z</sup>, 13<sup>aa</sup>, 13<sup>ab</sup> og pcl 5  
 Dråby by og sogr.

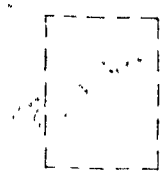
Deklarationsrids udfærdiget i anledning af tinglysning  
 af deklaration vedr. byggefeltet.

13<sup>r</sup>, 13<sup>s</sup>, 13<sup>t</sup>, 13<sup>u</sup>, 13<sup>v</sup>, 13<sup>w</sup>, 13<sup>x</sup>, 13<sup>y</sup>, 13<sup>z</sup>, 13<sup>aa</sup>, 13<sup>ab</sup>, 13<sup>ac</sup>, 13<sup>ad</sup>, 13<sup>ae</sup>, 13<sup>af</sup>, 13<sup>ag</sup>, 13<sup>ah</sup>, 13<sup>ai</sup>, 13<sup>aj</sup>, 13<sup>ak</sup>, 13<sup>al</sup>, 13<sup>am</sup>, 13<sup>an</sup>, 13<sup>ao</sup>, 13<sup>ap</sup>, 13<sup>aq</sup>, 13<sup>ar</sup>, 13<sup>as</sup>, 13<sup>at</sup>, 13<sup>au</sup>, 13<sup>av</sup>, 13<sup>aw</sup>, 13<sup>ax</sup>, 13<sup>ay</sup>, 13<sup>az</sup>, 13<sup>ba</sup>, 13<sup>bb</sup>, 13<sup>bc</sup>, 13<sup>bd</sup>, 13<sup>be</sup>, 13<sup>bf</sup>, 13<sup>bg</sup>, 13<sup>bh</sup>, 13<sup>bi</sup>, 13<sup>bj</sup>, 13<sup>bk</sup>, 13<sup>bl</sup>, 13<sup>bm</sup>, 13<sup>bn</sup>, 13<sup>bo</sup>, 13<sup>bp</sup>, 13<sup>bq</sup>, 13<sup>br</sup>, 13<sup>bs</sup>, 13<sup>bt</sup>, 13<sup>bu</sup>, 13<sup>bv</sup>, 13<sup>bw</sup>, 13<sup>bx</sup>, 13<sup>by</sup>, 13<sup>bz</sup>, 13<sup>ca</sup>, 13<sup>cb</sup>, 13<sup>cc</sup>, 13<sup>cd</sup>, 13<sup>ce</sup>, 13<sup>cf</sup>, 13<sup>cg</sup>, 13<sup>ch</sup>, 13<sup>ci</sup>, 13<sup>cj</sup>, 13<sup>ck</sup>, 13<sup>cl</sup>, 13<sup>cm</sup>, 13<sup>cn</sup>, 13<sup>co</sup>, 13<sup>cp</sup>, 13<sup>cq</sup>, 13<sup>cr</sup>, 13<sup>cs</sup>, 13<sup>ct</sup>, 13<sup>cu</sup>, 13<sup>cv</sup>, 13<sup>cw</sup>, 13<sup>cx</sup>, 13<sup>cy</sup>, 13<sup>cz</sup>, 13<sup>da</sup>, 13<sup>db</sup>, 13<sup>dc</sup>, 13<sup>dd</sup>, 13<sup>de</sup>, 13<sup>df</sup>, 13<sup>dg</sup>, 13<sup>dh</sup>, 13<sup>di</sup>, 13<sup>dj</sup>, 13<sup>dk</sup>, 13<sup>dl</sup>, 13<sup>dm</sup>, 13<sup>dn</sup>, 13<sup>do</sup>, 13<sup>dp</sup>, 13<sup>dq</sup>, 13<sup>dr</sup>, 13<sup>ds</sup>, 13<sup>dt</sup>, 13<sup>du</sup>, 13<sup>dv</sup>, 13<sup>dw</sup>, 13<sup>dx</sup>, 13<sup>dy</sup>, 13<sup>dz</sup>, 13<sup>ea</sup>, 13<sup>eb</sup>, 13<sup>ec</sup>, 13<sup>ed</sup>, 13<sup>ee</sup>, 13<sup>ef</sup>, 13<sup>eg</sup>, 13<sup>eh</sup>, 13<sup>ei</sup>, 13<sup>ej</sup>, 13<sup>ek</sup>, 13<sup>el</sup>, 13<sup>em</sup>, 13<sup>en</sup>, 13<sup>eo</sup>, 13<sup>ep</sup>, 13<sup>eq</sup>, 13<sup>er</sup>, 13<sup>es</sup>, 13<sup>et</sup>, 13<sup>eu</sup>, 13<sup>ev</sup>, 13<sup>ew</sup>, 13<sup>ex</sup>, 13<sup>ey</sup>, 13<sup>ez</sup>, 13<sup>fa</sup>, 13<sup>fb</sup>, 13<sup>fc</sup>, 13<sup>fd</sup>, 13<sup>fe</sup>, 13<sup>ff</sup>, 13<sup>fg</sup>, 13<sup>fh</sup>, 13<sup>fi</sup>, 13<sup>fj</sup>, 13<sup>fk</sup>, 13<sup>fl</sup>, 13<sup>fm</sup>, 13<sup>fn</sup>, 13<sup>fo</sup>, 13<sup>fp</sup>, 13<sup>fq</sup>, 13<sup>fr</sup>, 13<sup>fs</sup>, 13<sup>ft</sup>, 13<sup>fu</sup>, 13<sup>fv</sup>, 13<sup>fw</sup>, 13<sup>fx</sup>, 13<sup>fy</sup>, 13<sup>gz</sup>, 13<sup>ha</sup>, 13<sup>hb</sup>, 13<sup>hc</sup>, 13<sup>hd</sup>, 13<sup>he</sup>, 13<sup>hf</sup>, 13<sup>hg</sup>, 13<sup>hh</sup>, 13<sup>hi</sup>, 13<sup>hj</sup>, 13<sup>hk</sup>, 13<sup>hl</sup>, 13<sup>hm</sup>, 13<sup>hn</sup>, 13<sup>ho</sup>, 13<sup>hp</sup>, 13<sup>hq</sup>, 13<sup>hr</sup>, 13<sup>hs</sup>, 13<sup>ht</sup>, 13<sup>hu</sup>, 13<sup>hv</sup>, 13<sup>hw</sup>, 13<sup>hx</sup>, 13<sup>hy</sup>, 13<sup>hz</sup>, 13<sup>ia</sup>, 13<sup>ib</sup>, 13<sup>ic</sup>, 13<sup>id</sup>, 13<sup>ie</sup>, 13<sup>if</sup>, 13<sup>ig</sup>, 13<sup>ih</sup>, 13<sup>ii</sup>, 13<sup>ij</sup>, 13<sup>ik</sup>, 13<sup>il</sup>, 13<sup>im</sup>, 13<sup>in</sup>, 13<sup>io</sup>, 13<sup>ip</sup>, 13<sup>iq</sup>, 13<sup>ir</sup>, 13<sup>is</sup>, 13<sup>it</sup>, 13<sup>iu</sup>, 13<sup>iv</sup>, 13<sup>iw</sup>, 13<sup>ix</sup>, 13<sup>iy</sup>, 13<sup>iz</sup>, 13<sup>ja</sup>, 13<sup>jb</sup>, 13<sup>jc</sup>, 13<sup>jd</sup>, 13<sup>je</sup>, 13<sup>jf</sup>, 13<sup>jj</sup>, 13<sup>kg</sup>, 13<sup>kh</sup>, 13<sup>ki</sup>, 13<sup>kj</sup>, 13<sup>kl</sup>, 13<sup>km</sup>, 13<sup>kn</sup>, 13<sup>ko</sup>, 13<sup>kp</sup>, 13<sup>kq</sup>, 13<sup>kr</sup>, 13<sup>ks</sup>, 13<sup>kt</sup>, 13<sup>ku</sup>, 13<sup>kv</sup>, 13<sup>kw</sup>, 13<sup>kx</sup>, 13<sup>ky</sup>, 13<sup>kz</sup>, 13<sup>la</sup>, 13<sup>lb</sup>, 13<sup>lc</sup>, 13<sup>ld</sup>, 13<sup>le</sup>, 13<sup>lf</sup>, 13<sup>lg</sup>, 13<sup>lh</sup>, 13<sup>li</sup>, 13<sup>lj</sup>, 13<sup>lk</sup>, 13<sup>ll</sup>, 13<sup>lm</sup>, 13<sup>ln</sup>, 13<sup>lo</sup>, 13<sup>lp</sup>, 13<sup>lq</sup>, 13<sup>lr</sup>, 13<sup>ls</sup>, 13<sup>lt</sup>, 13<sup>lu</sup>, 13<sup>lv</sup>, 13<sup>lw</sup>, 13<sup>lx</sup>, 13<sup>ly</sup>, 13<sup>lz</sup>, 13<sup>ma</sup>, 13<sup>mb</sup>, 13<sup>mc</sup>, 13<sup>md</sup>, 13<sup>me</sup>, 13<sup>mf</sup>, 13<sup>mg</sup>, 13<sup>mh</sup>, 13<sup>mi</sup>, 13<sup>mj</sup>, 13<sup>mk</sup>, 13<sup>ml</sup>, 13<sup>mm</sup>, 13<sup>mn</sup>, 13<sup>mo</sup>, 13<sup>mp</sup>, 13<sup>mq</sup>, 13<sup>mr</sup>, 13<sup>ms</sup>, 13<sup>mt</sup>, 13<sup>mu</sup>, 13<sup>mv</sup>, 13<sup>mw</sup>, 13<sup>mx</sup>, 13<sup>my</sup>, 13<sup>mz</sup>, 13<sup>na</sup>, 13<sup>nb</sup>, 13<sup>nc</sup>, 13<sup>nd</sup>, 13<sup>ne</sup>, 13<sup>nf</sup>, 13<sup>ng</sup>, 13<sup>nh</sup>, 13<sup>ni</sup>, 13<sup>nj</sup>, 13<sup>nk</sup>, 13<sup>nl</sup>, 13<sup>nm</sup>, 13<sup>nn</sup>, 13<sup>no</sup>, 13<sup>np</sup>, 13<sup>nq</sup>, 13<sup>nr</sup>, 13<sup>ns</sup>, 13<sup>nt</sup>, 13<sup>nu</sup>, 13<sup>nv</sup>, 13<sup>nw</sup>, 13<sup>nx</sup>, 13<sup>ny</sup>, 13<sup>nz</sup>, 13<sup>oa</sup>, 13<sup>ob</sup>, 13<sup>oc</sup>, 13<sup>od</sup>, 13<sup>oe</sup>, 13<sup>of</sup>, 13<sup>og</sup>, 13<sup>oh</sup>, 13<sup>oi</sup>, 13<sup>oj</sup>, 13<sup>ok</sup>, 13<sup>ol</sup>, 13<sup>om</sup>, 13<sup>on</sup>, 13<sup>oo</sup>, 13<sup>op</sup>, 13<sup>oq</sup>, 13<sup>or</sup>, 13<sup>os</sup>, 13<sup>ot</sup>, 13<sup>ou</sup>, 13<sup>ov</sup>, 13<sup>ow</sup>, 13<sup>ox</sup>, 13<sup>oy</sup>, 13<sup>oz</sup>, 13<sup>pa</sup>, 13<sup>pb</sup>, 13<sup>pc</sup>, 13<sup>pd</sup>, 13<sup>pe</sup>, 13<sup>pf</sup>, 13<sup>pg</sup>, 13<sup>ph</sup>, 13<sup>pi</sup>, 13<sup>pj</sup>, 13<sup>pk</sup>, 13<sup>pl</sup>, 13<sup>pm</sup>, 13<sup>pn</sup>, 13<sup>po</sup>, 13<sup>pp</sup>, 13<sup>pq</sup>, 13<sup>pr</sup>, 13<sup>ps</sup>, 13<sup>pt</sup>, 13<sup>pu</sup>, 13<sup>pv</sup>, 13<sup>pw</sup>, 13<sup>px</sup>, 13<sup>py</sup>, 13<sup>pz</sup>, 13<sup>qa</sup>, 13<sup>qb</sup>, 13<sup>qc</sup>, 13<sup>qd</sup>, 13<sup>qe</sup>, 13<sup>qf</sup>, 13<sup>qg</sup>, 13<sup>qh</sup>, 13<sup>qi</sup>, 13<sup>qj</sup>, 13<sup>qk</sup>, 13<sup>ql</sup>, 13<sup>qm</sup>, 13<sup>qn</sup>, 13<sup>qo</sup>, 13<sup>qp</sup>, 13<sup>qq</sup>, 13<sup>qr</sup>, 13<sup>qs</sup>, 13<sup>qt</sup>, 13<sup>qu</sup>, 13<sup>qv</sup>, 13<sup>qw</sup>, 13<sup>qx</sup>, 13<sup>qy</sup>, 13<sup>qz</sup>, 13<sup>ra</sup>, 13<sup>rb</sup>, 13<sup>rc</sup>, 13<sup>rd</sup>, 13<sup>re</sup>, 13<sup>rf</sup>, 13<sup>rg</sup>, 13<sup>rh</sup>, 13<sup>ri</sup>, 13<sup>rj</sup>, 13<sup>rk</sup>, 13<sup>rl</sup>, 13<sup>rm</sup>, 13<sup>rn</sup>, 13<sup>ro</sup>, 13<sup>rp</sup>, 13<sup>rq</sup>, 13<sup>rr</sup>, 13<sup>rs</sup>, 13<sup>rt</sup>, 13<sup>ru</sup>, 13<sup>rv</sup>, 13<sup>rw</sup>, 13<sup>rx</sup>, 13<sup>ry</sup>, 13<sup>rz</sup>, 13<sup>sa</sup>, 13<sup>sb</sup>, 13<sup>sc</sup>, 13<sup>sd</sup>, 13<sup>se</sup>, 13<sup>sf</sup>, 13<sup>sg</sup>, 13<sup>sh</sup>, 13<sup>si</sup>, 13<sup>sj</sup>, 13<sup>sk</sup>, 13<sup>sl</sup>, 13<sup>sm</sup>, 13<sup>sn</sup>, 13<sup>so</sup>, 13<sup>sp</sup>, 13<sup>sq</sup>, 13<sup>sr</sup>, 13<sup>ss</sup>, 13<sup>st</sup>, 13<sup>su</sup>, 13<sup>sv</sup>, 13<sup>sw</sup>, 13<sup>sx</sup>, 13<sup>sy</sup>, 13<sup>sz</sup>, 13<sup>ta</sup>, 13<sup>tb</sup>, 13<sup>tc</sup>, 13<sup>td</sup>, 13<sup>te</sup>, 13<sup>tf</sup>, 13<sup>tg</sup>, 13<sup>th</sup>, 13<sup>ti</sup>, 13<sup>tj</sup>, 13<sup>tk</sup>, 13<sup>tl</sup>, 13<sup>tm</sup>, 13<sup>tn</sup>, 13<sup>to</sup>, 13<sup>tp</sup>, 13<sup>tq</sup>, 13<sup>tr</sup>, 13<sup>ts</sup>, 13<sup>tt</sup>, 13<sup>tu</sup>, 13<sup>tv</sup>, 13<sup>tw</sup>, 13<sup>tx</sup>, 13<sup>ty</sup>, 13<sup>tz</sup>, 13<sup>ua</sup>, 13<sup>ub</sup>, 13<sup>uc</sup>, 13<sup>ud</sup>, 13<sup>ue</sup>, 13<sup>uf</sup>, 13<sup>ug</sup>, 13<sup>uh</sup>, 13<sup>ui</sup>, 13<sup>uj</sup>, 13<sup>uk</sup>, 13<sup>ul</sup>, 13<sup>um</sup>, 13<sup>un</sup>, 13<sup>uo</sup>, 13<sup>up</sup>, 13<sup>uq</sup>, 13<sup>ur</sup>, 13<sup>us</sup>, 13<sup>ut</sup>, 13<sup>uu</sup>, 13<sup>uv</sup>, 13<sup>uw</sup>, 13<sup>ux</sup>, 13<sup>uy</sup>, 13<sup>uz</sup>, 13<sup>va</sup>, 13<sup>vb</sup>, 13<sup>vc</sup>, 13<sup>vd</sup>, 13<sup>ve</sup>, 13<sup>vf</sup>, 13<sup>vg</sup>, 13<sup>vh</sup>, 13<sup>vi</sup>, 13<sup>vj</sup>, 13<sup>vk</sup>, 13<sup>vl</sup>, 13<sup>vm</sup>, 13<sup>vn</sup>, 13<sup>vo</sup>, 13<sup>vp</sup>, 13<sup>vq</sup>, 13<sup>vr</sup>, 13<sup>vs</sup>, 13<sup>vt</sup>, 13<sup>vu</sup>, 13<sup>vv</sup>, 13<sup>vw</sup>, 13<sup>vx</sup>, 13<sup>vy</sup>, 13<sup>vz</sup>, 13<sup>wa</sup>, 13<sup>wb</sup>, 13<sup>wc</sup>, 13<sup>wd</sup>, 13<sup>we</sup>, 13<sup>wf</sup>, 13<sup>wg</sup>, 13<sup>wh</sup>, 13<sup>wi</sup>, 13<sup>wj</sup>, 13<sup>wk</sup>, 13<sup>wl</sup>, 13<sup>wm</sup>, 13<sup>wn</sup>, 13<sup>wo</sup>, 13<sup>wp</sup>, 13<sup>wq</sup>, 13<sup>wr</sup>, 13<sup>ws</sup>, 13<sup>wt</sup>, 13<sup>wu</sup>, 13<sup>wv</sup>, 13<sup>ww</sup>, 13<sup>wx</sup>, 13<sup>wy</sup>, 13<sup>wz</sup>, 13<sup>xa</sup>, 13<sup>xb</sup>, 13<sup>xc</sup>, 13<sup>xd</sup>, 13<sup>xe</sup>, 13<sup>xf</sup>, 13<sup>xg</sup>, 13<sup>xh</sup>, 13<sup>xi</sup>, 13<sup>xj</sup>, 13<sup>xk</sup>, 13<sup>xl</sup>, 13<sup>xm</sup>, 13<sup>xn</sup>, 13<sup>xo</sup>, 13<sup>xp</sup>, 13<sup>xq</sup>, 13<sup>xr</sup>, 13<sup>xs</sup>, 13<sup>xt</sup>, 13<sup>xu</sup>, 13<sup>xv</sup>, 13<sup>xw</sup>, 13<sup>xx</sup>, 13<sup>xy</sup>, 13<sup>xz</sup>, 13<sup>ya</sup>, 13<sup>yb</sup>, 13<sup>yc</sup>, 13<sup>yd</sup>, 13<sup>ye</sup>, 13<sup>yf</sup>, 13<sup>yg</sup>, 13<sup>yh</sup>, 13<sup>yi</sup>, 13<sup>yj</sup>, 13<sup>yk</sup>, 13<sup>yl</sup>, 13<sup>ym</sup>, 13<sup>yn</sup>, 13<sup>yo</sup>, 13<sup>yp</sup>, 13<sup>yq</sup>, 13<sup>yr</sup>, 13<sup>ys</sup>, 13<sup>yt</sup>, 13<sup>yu</sup>, 13<sup>yv</sup>, 13<sup>yw</sup>, 13<sup>yx</sup>, 13<sup>yy</sup>, 13<sup>yz</sup>, 13<sup>za</sup>, 13<sup>zb</sup>, 13<sup>zc</sup>, 13<sup>zd</sup>, 13<sup>ze</sup>, 13<sup>zf</sup>, 13<sup>zg</sup>, 13<sup>zh</sup>, 13<sup>zi</sup>, 13<sup>zj</sup>, 13<sup>zk</sup>, 13<sup>zl</sup>, 13<sup>zm</sup>, 13<sup>zn</sup>, 13<sup>zo</sup>, 13<sup>zp</sup>, 13<sup>zq</sup>, 13<sup>zr</sup>, 13<sup>zs</sup>, 13<sup>zt</sup>, 13<sup>zu</sup>, 13<sup>zv</sup>, 13<sup>zw</sup>, 13<sup>zx</sup>, 13<sup>zy</sup>, 13<sup>zz</sup>

200

9<sup>ar</sup>

9<sup>h</sup>



PCL 13



PCL 14



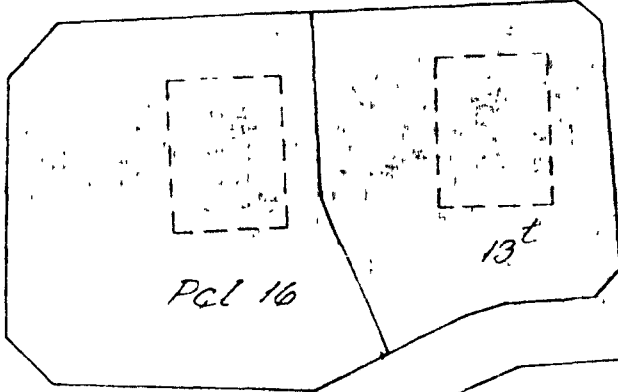
13<sup>r</sup>



13<sup>s</sup>



PCL 15



PCL 16

13<sup>t</sup>



13<sup>u</sup>



PCL 18



PCL 17



13<sup>v</sup>



13<sup>w</sup>

13<sup>y</sup>

13<sup>z</sup>

3<sup>th</sup>

500<sup>th</sup>

3, 13, 14, 15, 16, 17, 18, 19 of matr. nr. 13<sup>p</sup>



300 17 01 021

13<sup>2</sup>

13<sup>0</sup>

800 m 31 021

14<sup>0</sup>

13<sup>4</sup>

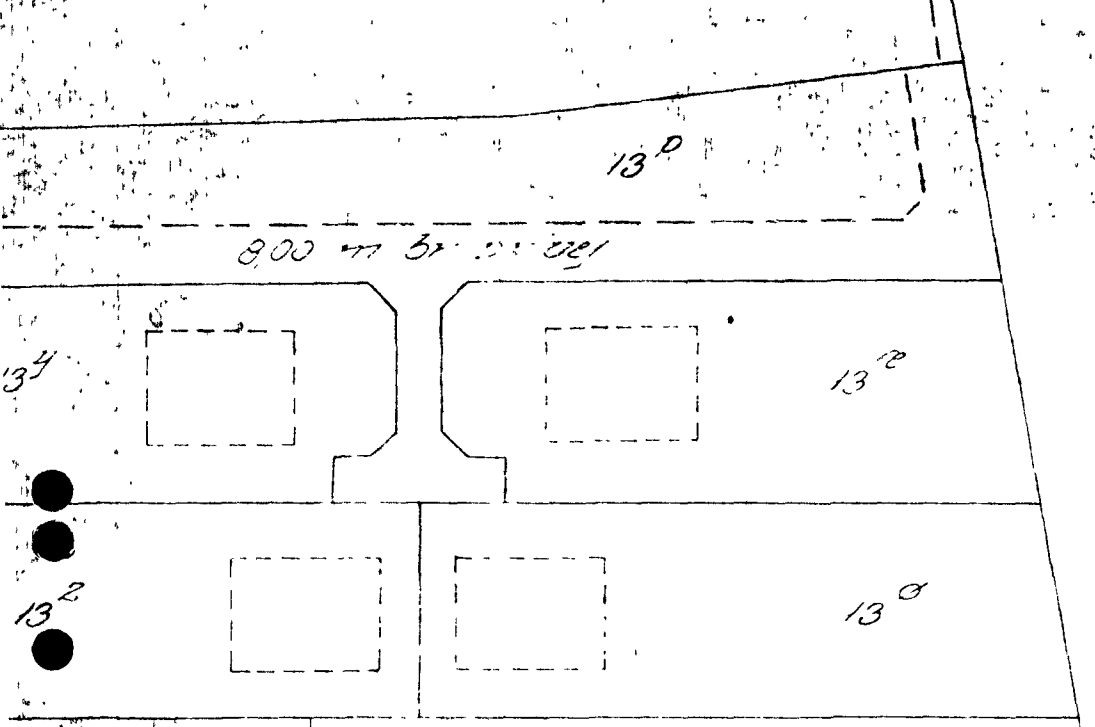
13<sup>2</sup>

13<sup>2</sup>

13<sup>0</sup>

3<sup>0</sup>

1.1000



DEKLARATIONER>

Matr. nr., ejerlav, sogn: 13<sup>o</sup>, samt matr.  
(i København kvarter)  
eller (i de sønderjydske lands-  
dele) bd. og bl. i tingbogen,  
art. nr., ejerlav, sogn.

Akt: Skab H nr. 233  
(udfyldes af dommerkontoret)

04919 17 JUN 1977 Købers bopæl:

Gade og hus nr.:



Anmelder: Jørgen Viskum,  
landinspektør.  
jernbanegade 24,  
8400 Ebeltoft.

06157 28 JUL 1977

Påtegning på deklaration af 6. april 1965 tinglyst den 9.  
april 1965 o.s. på matr. nr. 13<sup>o</sup> Dråby by og sogn.

Efter ansøgning fra den nuværende ejer af area-  
let, Thorkild Kristensen Eftf., har nævnet den 10. maj 1977  
godkendt udstykning af matr.nr.ene 13<sup>o</sup> samt 13<sup>o</sup> - <sup>o</sup> incl.  
Dråby by og sogn, som vist på det nu vedhæftede rids dateret  
16. maj 1977.

Det er en betingelse, at byggeri på de enkelte  
parceller sker indenfor de på ridset viste byggefelter.

Bestemmelserne i deklarationen af 6. april 1965  
med påtegning af 3. marts 1976 skal iøvrigt fortsat i det  
hele være gældende.

Påtaleretten tilkommer fortsat fredningsnævnet  
for Aarhus amts nordlige fredningskreds.

Nærværende tillæg bedes tinglyst på ejendommen  
matr. nr. 13<sup>o</sup> Dråby by og sogn samt matr.nr.ene 13<sup>o</sup> - <sup>o</sup>  
incl. Dråby by og sogn.

Dato: 1. juli 1977

Søren Andreasen, Gøg Aps.  
Fränk S. Petersen Aps.

Som køber af ovennævnte matr.nr.:

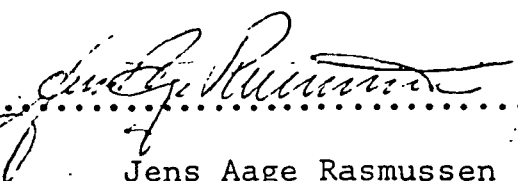
Dato: 18.5.1977

Som ejer af ovennævnte matr. nr.:

H. E. Luckmann.

I medfør af kommuneplanlovens § 36 giver kommunalbestyrelsen hermed sit samtykke til stiftelse af foranstående servitut, og meddeler samtidig at der ikke er lokalplanpligt.

Ebeltoft, den ...8. juni 1977.....

  
Jens Aage Rasmussen  
borgmester

INDFØRT I DAGBOGEN FOR BETTEN I GRENA  
afdelingskontoret i Ebeltoft

DEN 17 JUNI 1977

**LYST**

*Afvist på anmelderens  
begæring.*



P. Nielsen  
f.m.

INDFØRT I DAGBOGEN FOR BETTEN I GRENA  
afdelingskontoret i Ebeltoft

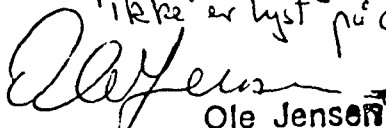
DEN 28 JULI 1977

**LYST**

Ekstrakt - udskrift af  
a/s registeret forevist.

*Wannets godkendelse  
forevist*

*Afvist f.s.v. angår 13-g, da deklarationen  
ikke er lyst på dette matr. nr.*

  
Ole Jensen

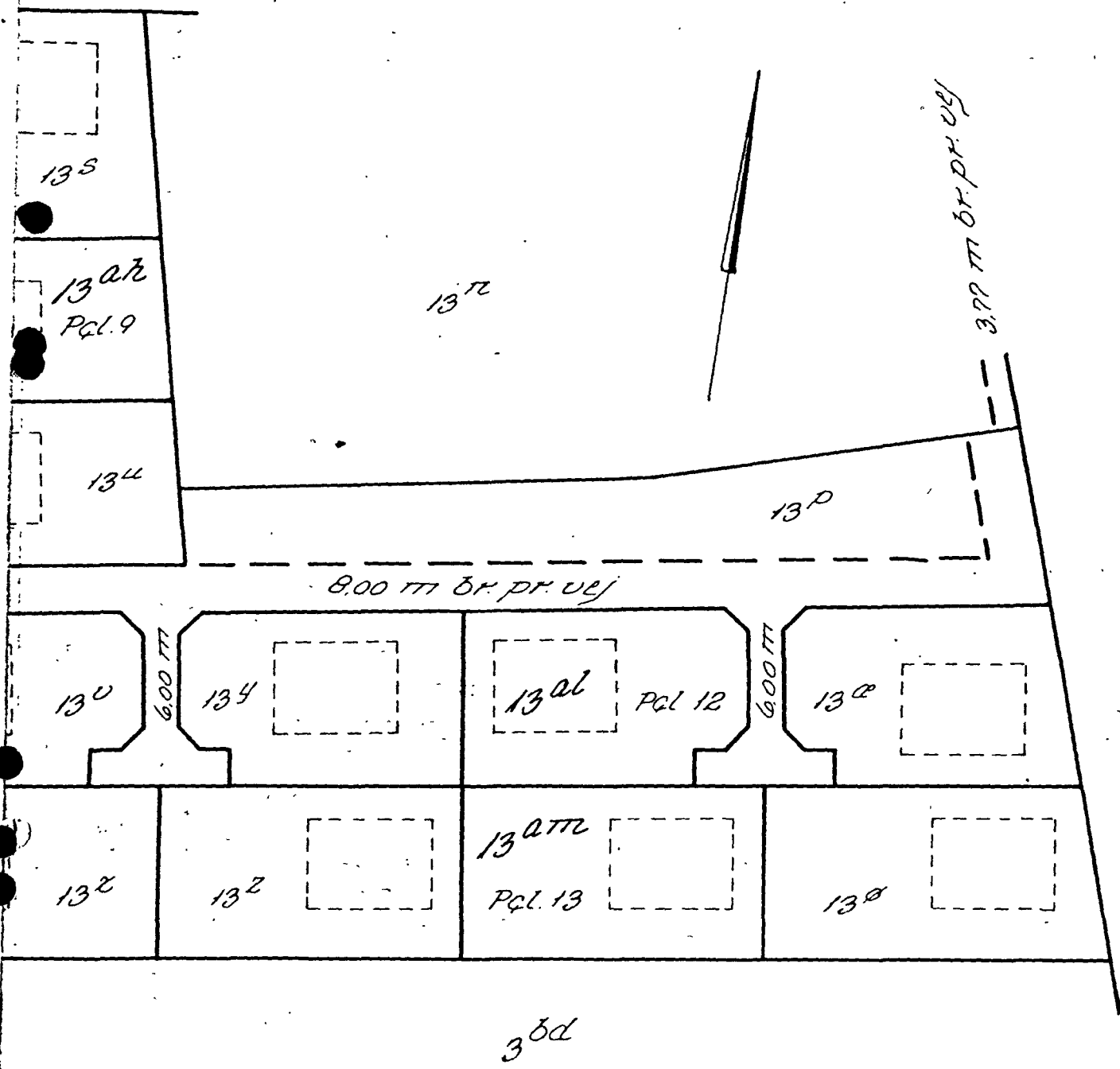
Fredningsnavnet for  
Københavns Amts nordlige  
Fredningskreds



Alle kort-genpart er nøjagtig genpart af originale kort vedrørende ejendommen(e)  
 mtr. nr. 13<sup>a</sup>, 13<sup>b</sup>, 13<sup>c</sup>, 13<sup>d</sup>, 13<sup>e</sup>, 13<sup>f</sup>, 13<sup>g</sup>, 13<sup>h</sup>, 13<sup>i</sup>, 13<sup>j</sup>, 13<sup>k</sup>, 13<sup>l</sup>, 13<sup>m</sup>, 13<sup>n</sup>, 13<sup>o</sup>, 13<sup>p</sup>, 13<sup>q</sup>, 13<sup>r</sup>, 13<sup>s</sup>, 13<sup>t</sup>, 13<sup>u</sup>, 13<sup>v</sup>, 13<sup>w</sup>, 13<sup>x</sup>, 13<sup>y</sup>, 13<sup>z</sup>  
 attesteres herved. Ebeltoft d. 16. maj 1922

Landinspektør  
 Navn J. A. S.  
 9.10.11, 12.13.14, 15.16.17, 18.19.20, 21.22.23, 24.25.26, 27.28.29, 30.31.32, 33.34.35, 36.37.38, 39.40.41, 42.43.44, 45.46.47, 48.49.50, 51.52.53, 54.55.56, 57.58.59, 60.61.62, 63.64.65, 66.67.68, 69.70.71, 72.73.74, 75.76.77, 78.79.80, 81.82.83, 84.85.86, 87.88.89, 90.91.92, 93.94.95, 96.97.98, 99.100.101, 102.103.104, 105.106.107, 108.109.110, 111.112.113, 114.115.116, 117.118.119, 120.121.122, 123.124.125, 126.127.128, 129.130.131, 132.133.134, 135.136.137, 138.139.140, 141.142.143, 144.145.146, 147.148.149, 150.151.152, 153.154.155, 156.157.158, 159.160.161, 162.163.164, 165.166.167, 168.169.170, 171.172.173, 174.175.176, 177.178.179, 180.181.182, 183.184.185, 186.187.188, 189.190.191, 192.193.194, 195.196.197, 198.199.200, 201.202.203, 204.205.206, 207.208.209, 210.211.212, 213.214.215, 216.217.218, 219.220.221, 222.223.224, 225.226.227, 228.229.230, 231.232.233, 234.235.236, 237.238.239, 240.241.242, 243.244.245, 246.247.248, 249.250.251, 252.253.254, 255.256.257, 258.259.260, 261.262.263, 264.265.266, 267.268.269, 270.271.272, 273.274.275, 276.277.278, 279.280.281, 282.283.284, 285.286.287, 288.289.290, 291.292.293, 294.295.296, 297.298.299, 300.301.302, 303.304.305, 306.307.308, 309.310.311, 312.313.314, 315.316.317, 318.319.320, 321.322.323, 324.325.326, 327.328.329, 330.331.332, 333.334.335, 336.337.338, 339.340.341, 342.343.344, 345.346.347, 348.349.350, 351.352.353, 354.355.356, 357.358.359, 360.361.362, 363.364.365, 366.367.368, 369.370.371, 372.373.374, 375.376.377, 378.379.380, 381.382.383, 384.385.386, 387.388.389, 390.391.392, 393.394.395, 396.397.398, 399.400.401, 402.403.404, 405.406.407, 408.409.410, 411.412.413, 414.415.416, 417.418.419, 420.421.422, 423.424.425, 426.427.428, 429.430.431, 432.433.434, 435.436.437, 438.439.440, 441.442.443, 444.445.446, 447.448.449, 450.451.452, 453.454.455, 456.457.458, 459.460.461, 462.463.464, 465.466.467, 468.469.470, 471.472.473, 474.475.476, 477.478.479, 480.481.482, 483.484.485, 486.487.488, 489.490.491, 492.493.494, 495.496.497, 498.499.500, 501.502.503, 504.505.506, 507.508.509, 510.511.512, 513.514.515, 516.517.518, 519.520.521, 522.523.524, 525.526.527, 528.529.530, 531.532.533, 534.535.536, 537.538.539, 540.541.542, 543.544.545, 546.547.548, 549.550.551, 552.553.554, 555.556.557, 558.559.560, 561.562.563, 564.565.566, 567.568.569, 570.571.572, 573.574.575, 576.577.578, 579.580.581, 582.583.584, 585.586.587, 588.589.590, 591.592.593, 594.595.596, 597.598.599, 600.601.602, 603.604.605, 606.607.608, 609.610.611, 612.613.614, 615.616.617, 618.619.620, 621.622.623, 624.625.626, 627.628.629, 630.631.632, 633.634.635, 636.637.638, 639.640.641, 642.643.644, 645.646.647, 648.649.650, 651.652.653, 654.655.656, 657.658.659, 660.661.662, 663.664.665, 666.667.668, 669.670.671, 672.673.674, 675.676.677, 678.679.680, 681.682.683, 684.685.686, 687.688.689, 690.691.692, 693.694.695, 696.697.698, 699.700.701, 702.703.704, 705.706.707, 708.709.710, 711.712.713, 714.715.716, 717.718.719, 720.721.722, 723.724.725, 726.727.728, 729.730.731, 732.733.734, 735.736.737, 738.739.740, 741.742.743, 744.745.746, 747.748.749, 750.751.752, 753.754.755, 756.757.758, 759.760.761, 762.763.764, 765.766.767, 768.769.770, 771.772.773, 774.775.776, 777.778.779, 780.781.782, 783.784.785, 786.787.788, 789.790.791, 792.793.794, 795.796.797, 798.799.800, 801.802.803, 804.805.806, 807.808.809, 810.811.812, 813.814.815, 816.817.818, 819.820.821, 822.823.824, 825.826.827, 828.829.830, 831.832.833, 834.835.836, 837.838.839, 840.841.842, 843.844.845, 846.847.848, 849.850.851, 852.853.854, 855.856.857, 858.859.860, 861.862.863, 864.865.866, 867.868.869, 870.871.872, 873.874.875, 876.877.878, 879.880.881, 882.883.884, 885.886.887, 888.889.890, 891.892.893, 894.895.896, 897.898.899, 900.901.902, 903.904.905, 906.907.908, 909.910.911, 912.913.914, 915.916.917, 918.919.920, 921.922.923, 924.925.926, 927.928.929, 930.931.932, 933.934.935, 936.937.938, 939.940.941, 942.943.944, 945.946.947, 948.949.950, 951.952.953, 954.955.956, 957.958.959, 960.961.962, 963.964.965, 966.967.968, 969.970.971, 972.973.974, 975.976.977, 978.979.980, 981.982.983, 984.985.986, 987.988.989, 990.991.992, 993.994.995, 996.997.998, 999.1000.1001, 1002.1003.1004, 1005.1006.1007, 1008.1009.1010, 1011.1012.1013, 1014.1015.1016, 1017.1018.1019, 1020.1021.1022, 1023.1024.1025, 1026.1027.1028, 1029.1030.1031, 1032.1033.1034, 1035.1036.1037, 1038.1039.1040, 1041.1042.1043, 1044.1045.1046, 1047.1048.1049, 1050.1051.1052, 1053.1054.1055, 1056.1057.1058, 1059.1060.1061, 1062.1063.1064, 1065.1066.1067, 1068.1069.1070, 1071.1072.1073, 1074.1075.1076, 1077.1078.1079, 1080.1081.1082, 1083.1084.1085, 1086.1087.1088, 1089.1090.1091, 1092.1093.1094, 1095.1096.1097, 1098.1099.1100, 1101.1102.1103, 1104.1105.1106, 1107.1108.1109, 1110.1111.1112, 1113.1114.1115, 1116.1117.1118, 1119.1120.1121, 1122.1123.1124, 1125.1126.1127, 1128.1129.1130, 1131.1132.1133, 1134.1135.1136, 1137.1138.1139, 1140.1141.1142, 1143.1144.1145, 1146.1147.1148, 1149.1150.1151, 1152.1153.1154, 1155.1156.1157, 1158.1159.1160, 1161.1162.1163, 1164.1165.1166, 1167.1168.1169, 1170.1171.1172, 1173.1174.1175, 1176.1177.1178, 1179.1180.1181, 1182.1183.1184, 1185.1186.1187, 1188.1189.1190, 1191.1192.1193, 1194.1195.1196, 1197.1198.1199, 1200.1201.1202, 1203.1204.1205, 1206.1207.1208, 1209.1210.1211, 1212.1213.1214, 1215.1216.1217, 1218.1219.1220, 1221.1222.1223, 1224.1225.1226, 1227.1228.1229, 1230.1231.1232, 1233.1234.1235, 1236.1237.1238, 1239.1240.1241, 1242.1243.1244, 1245.1246.1247, 1248.1249.1250, 1251.1252.1253, 1254.1255.1256, 1257.1258.1259, 1260.1261.1262, 1263.1264.1265, 1266.1267.1268, 1269.1270.1271, 1272.1273.1274, 1275.1276.1277, 1278.1279.1280, 1281.1282.1283, 1284.1285.1286, 1287.1288.1289, 1290.1291.1292, 1293.1294.1295, 1296.1297.1298, 1299.1300.1301, 1302.1303.1304, 1305.1306.1307, 1308.1309.1310, 1311.1312.1313, 1314.1315.1316, 1317.1318.1319, 1320.1321.1322, 1323.1324.1325, 1326.1327.1328, 1329.1330.1331, 1332.1333.1334, 1335.1336.1337, 1338.1339.1340, 1341.1342.1343, 1344.1345.1346, 1347.1348.1349, 1350.1351.1352, 1353.1354.1355, 1356.1357.1358, 1359.1360.1361, 1362.1363.1364, 1365.1366.1367, 1368.1369.1370, 1371.1372.1373, 1374.1375.1376, 1377.1378.1379, 1380.1381.1382, 1383.1384.1385, 1386.1387.1388, 1389.1390.1391, 1392.1393.1394, 1395.1396.1397, 1398.1399.1400, 1401.1402.1403, 1404.1405.1406, 1407.1408.1409, 1410.1411.1412, 1413.1414.1415, 1416.1417.1418, 1419.1420.1421, 1422.1423.1424, 1425.1426.1427, 1428.1429.1430, 1431.1432.1433, 1434.1435.1436, 1437.1438.1439, 1440.1441.1442, 1443.1444.1445, 1446.1447.1448, 1449.1450.1451, 1452.1453.1454, 1455.1456.1457, 1458.1459.1460, 1461.1462.1463, 1464.1465.1466, 1467.1468.1469, 1470.1471.1472, 1473.1474.1475, 1476.1477.1478, 1479.1480.1481, 1482.1483.1484, 1485.1486.1487, 1488.1489.1490, 1491.1492.1493, 1494.1495.1496, 1497.1498.1499, 1500.1501.1502, 1503.1504.1505, 1506.1507.1508, 1509.1510.1511, 1512.1513.1514, 1515.1516.1517, 1518.1519.1520, 1521.1522.1523, 1524.1525.1526, 1527.1528.1529, 1530.1531.1532, 1533.1534.1535, 1536.1537.1538, 1539.1540.1541, 1542.1543.1544, 1545.1546.1547, 1548.1549.1550, 1551.1552.1553, 1554.1555.1556, 1557.1558.1559, 1560.1561.1562, 1563.1564.1565, 1566.1567.1568, 1569.1570.1571, 1572.1573.1574, 1575.1576.1577, 1578.1579.1580, 1581.1582.1583, 1584.1585.1586, 1587.1588.1589, 1590.1591.1592, 1593.1594.1595, 1596.1597.1598, 1599.1600.1601, 1602.1603.1604, 1605.1606.1607, 1608.1609.1610, 1611.1612.1613, 1614.1615.1616, 1617.1618.1619, 1620.1621.1622, 1623.1624.1625, 1626.1627.1628, 1629.1630.1631, 1632.1633.1634, 1635.1636.1637, 1638.1639.1640, 1641.1642.1643, 1644.1645.1646, 1647.1648.1649, 1650.1651.1652, 1653.1654.1655, 1656.1657.1658, 1659.1660.1661, 1662.1663.1664, 1665.1666.1667, 1668.1669.1670, 1671.1672.1673, 1674.1675.1676, 1677.1678.1679, 1680.1681.1682, 1683.1684.1685, 1686.1687.1688, 1689.1690.1691, 1692.1693.1694, 1695.1696.1697, 1698.1699.1700, 1701.1702.1703, 1704.1705.1706, 1707.1708.1709, 1710.1711.1712, 1713.1714.1715, 1716.1717.1718, 1719.1720.1721, 1722.1723.1724, 1725.1726.1727, 1728.1729.1730, 1731.1732.1733, 1734.1735.1736, 1737.1738.1739, 1740.1741.1742, 1743.1744.1745, 1746.1747.1748, 1749.1750.1751, 1752.1753.1754, 1755.1756.1757, 1758.1759.1760, 1761.1762.1763, 1764.1765.1766, 1767.1768.1769, 1770.1771.1772, 1773.1774.1775, 1776.1777.1778, 1779.1780.1781, 1782.1783.1784, 1785.1786.1787, 1788.1789.1790, 1791.1792.1793, 1794.1795.1796, 1797.1798.1799, 1800.1801.1802, 1803.1804.1805, 1806.1807.1808, 1809.1810.1811, 1812.1813.1814, 1815.1816.1817, 1818.1819.1820, 1821.1822.1823, 1824.1825.1826, 1827.1828.1829, 1830.1831.1832, 1833.1834.1835, 1836.1837.1838, 1839.1840.1841, 1842.1843.1844, 1845.1846.1847, 1848.1849.1850, 1851.1852.1853, 1854.1855.1856, 1857.1858.1859, 1860.1861.1862, 1863.1864.1865, 1866.1867.1868, 1869.1870.1871, 1872.1873.1874, 1875.1876.1877, 1878.1879.1880, 1881.1882.1883, 1884.1885.1886, 1887.1888.1889, 1890.1891.1892, 1893.1894.1895, 1896.1897.1898, 1899.1900.1901, 1902.1903.1904, 1905.1906.1907, 1908.1909.1910, 1911.1912.1913, 1914.1915.1916, 1917.1918.1919, 1920.1921.1922, 1923.1924.1925, 1926.1927.1928, 1929.1930.1931, 1932.1933.1934, 1935.1936.1937, 1938.1939.1940, 1941.1942.1943, 1944.1945.1946, 1947.1948.1949, 1950.1951.1952, 1953.1954.1955, 1956.1957.1958, 1959.1960.1961, 1962.1963.1964, 1965.1966.1967, 1968.1969.1970, 1971.1972.1973, 1974.1975.1976, 1977.1978.1979, 1980.1981.1982, 1983.1984.1985, 1986.1987.1988, 1989.1990.1991, 1992.1993.1994, 1995.1996.1997, 1998.1999.2000, 2001.2002.2003, 2004.2005.2006, 2007.2008.2009, 2010.2011.2012, 2013.2014.2015, 2016.2017.2018, 2019.2020.2021, 2022.2023.2024, 2025.2026.2027, 2028.2029.2030, 2031.2032.2033, 2034.2035.2036, 2037.2038.2039, 2040.2041.2042, 2043.2044.2045, 2046.2047.2048, 2049.2050.2051, 2052.2053.2054, 2055.2056.2057, 2058.2059.2060, 2061.2062.2063, 2064.2065.2066, 2067.2068.2069, 2070.2071.2072, 2073.2074.2075, 2076.2077.2078, 2079.2080.2081, 2082.2083.2084, 2085.2086.2087, 2088.2089.2090, 2091.2092.2093, 2094.2095.2096, 2097.2098.2099, 2100.2101.2102, 2103.2104.2105, 2106.2107.2108, 2109.2110.2111, 2112.2113.2114, 2115.2116.2117, 2118.2119.2120, 2121.2122.2123, 2124.2125.2126, 2127.2128.2129, 2130.2131.2132, 2133.2134.2135, 2136.2137.2138, 2139.2140.2141, 2142.2143.2144, 2145.2146.2147, 2148.2149.2150, 2151.2152.2153, 2154.2155.2156, 2157.2158.2159, 2160.2161.2162, 2163.2164.2165, 2166.2167.2168, 2169.2170.2171, 2172.2173.2174, 2175.2176.2177, 2178.2179.2180, 2181.2182.2183, 2184.2185.2186, 2187.2188.2189, 2190.2191.2192, 2193.2194.2195, 2196.2197.2198, 2199.2200.2201, 2202.2203.2204, 2205.2206.2207, 2208.2209.2210, 2211.2212.2213, 2214.2215.2216, 2217.2218.2219, 2220.2221.2222, 2223.2224.2225, 2226.2227.2228, 2229.2230.2231, 2232.2233.2234, 2235.2236.2237, 2238.2239.2240, 2241.2242.2243, 2244.2245.2246, 2247.2248.2249, 2250.2251.2252, 2253.2254.2255, 2256.2257.2258, 2259.2260.2261, 2262.2263.2264, 2265.2266.2267, 2268.2269.2270, 2271.2272.2273, 2274.2275.2276, 2277.2278.2279, 2280.2281.2282, 2283.2284.2285, 2286.2287.2288, 2289.2290.2291, 2292.2293.2294, 2295.2296.2297, 2298.2299.2300, 2301.2302.2303, 2304.2305.2306, 2307.2308.2309, 2310.2311.2312, 2313.2314.2315, 2316.2317.2318, 2319.2320.2321, 2322.2323.2324, 2325.2326.2327, 2328.2329.2330, 2331.2332.2333, 2334.2335.2336, 2337.2338.2339, 2340.2341.2342, 2343.2344.2345, 2346.2347.2348, 2349.2350.2351, 2352.2353.2354, 2355.2356.2357, 2358.2359.2360, 2361.2362.2363, 2364.2365.2366, 2367.2368.2369, 2370.2371.2372, 2373.2374.2375, 2376.2377.2378, 2379.2380.2381, 2382.2383.2384, 2385.2386.2387, 2388.2389.2390, 2391.2392.2393, 2394.2395.2396, 2397.2398.2399, 2400.2401.2402, 2403.2404.2405, 2406.2407.2408, 2409.2410.2411, 2412.2413.2414, 2415.2416.2417, 2418.2419.2420, 2421.2422.2423, 2424.2425.2426, 2427.2428.2429, 2430.2431.2432, 2433.2434.2435, 2436.2437.2438, 2439.2440.2441, 2442.2443.2444, 2445.2446.2447, 2448.2449.2450,

Byggefelt: 15 m \* 20 m



1:1000

FREDNINGSNÆVNET >

Matr. nr. 13 ap m.fl.  
Dråby by og sogn.

REG. NR. 3681

ANMELDER:

14/6-1979  
Fredningsnævnet for Aarhus  
amts nordlige fredningskreds,  
Sandgade 12, 8900 Randers.

17394 15.12.1979

Aflyst 7/2 1985 - se  
fremsendelse af  
23/8 1985 [nævn-178/77]

#### DEKLARATIONSTILLÆG.

Ved nævnets skrivelser af 22. december 1977 og 3. marts 1978 har nævnet godkendt en matrikulær ændring, hvorefter de på vedhæftede rids viste arealer af matr. nr. 13 p Dråby by og sogn, betegnet lod 1005 B, 1006 B, 1007 B og 1008 B, overføres fra matr. nr. 13 p og sammenlægges med matr. nr. 13 n smst., hvorfra udstykkes en række parceller, blandt andet de fire på ridset viste parceller 1005 A/B, 1006 A/B, 1007 A/B og 1008 A/B.

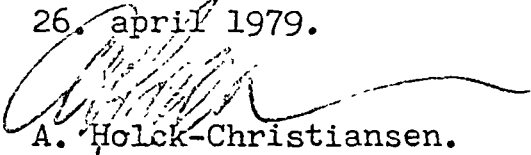
I forbindelse hermed har nævnet godkendt, at der i strid med deklARATIONENS bestemmelser foretages byggeri på de med B betegnede dele af de enkelte lodder på betingelse af, at den på de fire parceller værende på ridset viste bevoksning i det hele bevares, d.v.s. at byggeriet holdes så langt mod parcellernes sydlige del, at fældning af nogen del af bevoksningen ikke bliver nødvendig.

Nærværende tillæg vil være at tinglyse på betingelse af, at ejeren af matr. nr. 13 n ved sin underskrift tiltræder nedenstående tinglysningspåtegning.

Fredningsnævnet for Aarhus amts

nordlige fredningskreds, den

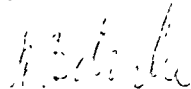
26. april 1979.

  
A. Holck-Christiansen.

Underskrevne ejer af matr. nr. 13 n Dråby by og sogn tiltræder ved min underskrift, at foranstående tillæg lyses servitutstiftende med prioritet forud for pantegæld på de på vedhæftede rids som lod 1005 A/B, 1006 A/B, 1007 A/B og 1008 A/B viste arealer af matr. nr. 13 n og 13 p Dråby by og sogn.

Ebeltoft, den

1979.

  
\_\_\_\_\_

I medfør af § 36 i kommuneplanlovens, meddeler kommunalbestyrelsen herved samtykke til stiftelse af foranstænds servitut. Tilvejebringelse af lokalplan er ikke påkrævet.

J.nr. 28-1-U-03-20-44

Ebeltoft, den 14. juni 1979


  
\_\_\_\_\_

Jens Aage Rasmussen  
borgmester.

P Å T E G N I N G  
= = = = =

Ved landbrugsministeriets skrivelse af 1979.04.30 er lod  
1005 A/B, 1006 A/B, 1007 A/B og 1008 A/B udstykket til matr.  
nr. 13<sup>ap</sup>, 13<sup>au</sup>, 13<sup>aq</sup>, 13<sup>av</sup>, 13<sup>ar</sup>, 13<sup>ax</sup>, 13<sup>as</sup> og 13<sup>ay</sup>, hvor-  
for nærværende deklaration bedes tinglyst på disse numre.

Ebeltoft, den 1979.06.15

  
landinspektør.

*Sum: Matr. nr. 13 isgravel  
er behøvet med jante  
gald.*





FREDNINGSNÆVNET >



Randers, den 23. maj 1984

HC/gm F.S. 178/77

Herr landinspektør J. Viskum,  
Strandvejen 7, :  
8400 Ebeltoft.  
-----

Ved skrivelse af 22. december 1977 godkendte nævnet i forbindelse med en projekteret udstykning af matr.nr. 13 n, 9 k Dråby by, Dråby, at ejeren af arealerne, direktør H. Behnke, erhvervede et areal, stort 1.917 m<sup>2</sup> af den H. E. Luchman tilhørende ejendom, matr.nr. 13 p Dråby by, Dråby, hvilken parcel er omfattet af en tidligere tinglyst fredningsdeklaration.

Arealerne var i det hele beliggende indenfor godkendt sommerhusområde.

På matr.nr. 13 n, 9 k var ikke fastsat nærmere bebyggelses- og benyttelsesindskrænkninger med fredningsnævnet som påtaleberettiget.

Derimod var der i forbindelse med den i henhold til den tidligere naturfredningslovs § 22 meddelt tilladelse til opførelse af hus på matr.nr. 13 o Dråby by, Dråby, den 9. april 1965 tinglyst deklaration om, at den på ejendommen værende beplantning skulle bibeholdes og vedligeholdes i et sådant omfang, at det til opførelsen på grunden projekterede hus forblev skjult for omgivelserne. Endvidere måtte der ikke på grunden anbringes skure, kiosker, boder, transformertårne, master, bortset fra sådanne, som var nødvendige for ejendommens elforsyning eller andre skæmmende indretninger, ligesom der ikke måtte foretages gravearbejder eller andre foranstaltninger, der ændrede terrænformerne.

Ved et den 4. marts 1976 tinglyst deklARATIONstillæg godkendte udstykning af ialt 18 parceller af matr.nr. 13 o med henblik på bebyggelse indenfor nærmere angivne byggefelter, idet det i øvrigt fastsattes som en betingelse, at den på arealet værende beplantning skulle bibeholdes og vedligeholdes i videst mulig omfang, og at bestemmelserne i deklARATIONen fortsat skulle være gældende.

Det areal, som skulle frastykkes matr.nr. 13 p, var beliggende syd for matr.nr. 13 n og nord for 4 fra matr.nr. 13 p allerede udstykkede parceller, matr.nr. ene 13 y - ø. Det frastykkede areal skulle indgå som en del af de 4 sydligste af ialt 17 parceller i den påtænkte udstykning af matr.nr. 13 n, 9 k.

Det blev som en betingelse for godkendelsen fastsat, at sommerhusene på de 4 sydligste parceller i den påtænkte udstykning af matr.nr. 13 n, 9 k skulle opføres indenfor det areal, som hørte under matr.nr. 13 p, samt at den på disse parceller værende bevoksning i det hele skulle bibeholdes og vedligeholdes, samt at dette vilkår sikredes ved en tinglyst deklARATION.

Ved skrivelse af 3. marts 1978 tillod nævnet, at bebyggelsen på de 4 parceller blev rykket mod nord indtil den ved arealet værende skovkant.

Der er senere den 16. juli 1979 tinglyst et tillæg til den oprindeligt på matr.nr. 13 o og de derfra udstykkede parceller tinglyste deklARATION, indeholdende de nærmere vilkår, som er fastsat for tilladelserne af 22. december 1977 og 3. marts 1978.

Det af deklARATIONstillægget omfattede areal er senere

udstykket i 4 parceller (hver bestående af 2 matr.nr.e) nemlig matr.nr.ene 13 ap - 13 au, 13 aq-13 av, 13 ar - 13 ax og 13 as - 13 ay.

I en til nævnet fremsendt ansøgning har De ansøgt om, at det nævnte deklarationstillæg må blive slettet af tingbogen.

De har herved oplyst, at udstykningen af ejendommene er opgivet, og at de 8 matr.nr.e nu er sammenlagt således (svarende til forholdet før udstykningen):

Matr.nr. 13 ap, 13 aq, 13 ar og 13 as til matr.nr. 13 ap med areal ialt 3.713 m<sup>2</sup>. Matr.nr. 13 ap udgør i forening med matr.nr. 13 n en samlet ejendom.

Matr.nr. 13 au, 13 av, 13 ax, 13 ay til matr.nr. 13 au med et samlet areal på 1.858 m<sup>2</sup>. Matr.nr. 13 au udgør i forening med matr.nr. 13 p en samlet ejendom.

De ændrede forhold er begrundet i et ønske fra direktør H. Behnke om at opføre en bebyggelse på det nu eksisterende matr.nr. 13 ap.

Sagen har været forelagt for Århus amtskommune, amtsfredningskontoret, som har udtalt, at man kan anbefale nævnet at aflyse det den 16. juli 1979 tinglyste deklarationstillæg. Amtsfredningskontoret har herved henvist til, at afløsningen alene betyder en tilbageføring til de forhold, der var gældende før de af nævnet behandlede, nu opgivne planer om udstykning af 4 særskilte parceller.

I denne anledning skal man meddele, at nævnet, idet forudsætninger for tinglysning af tillægget nu ikke længere er til stede, har vedtaget at aflyse det den 16. juli 1979 tinglyste deklarationstillæg.

De oprindelige bestemmelser i deklARATIONEN med senere tillæg skal herefter uændret være gældende, herunder bestemmelse om, at det areal, som nu er udstykket under matr.nr. 13 au ikke må bebygges.

Afgørelsen kan efter naturfredningslovens § 58 indbringes for Overfredningsnævnet, Amaliegade 7, 1256 København K af bl.a. ansøgeren og forskellige myndigheder.

Klagefristen er 4 uger fra den dag, afgørelsen er meddelt den pågældende klageberettigede.

En tilladelse kan ikke udnyttes før udløbet af klagefristen. Er klage iværksat, kan tilladelsen ikke udnyttes, medmindre den opretholdes af overfredningsnævnet.

Tilladelsen bortfalder, hvis den ikke er udnyttet inden 5 år.

Når ankefristen er udløbet vil nævnet, hvis afgørelsen ikke indankes for Overfredningsnævnet, drage omsorg for, at deklARATIONstillægget aflyses. Da der i forbindelse med tillægget vil blive indeholdt bestemmelser til præcisering af, at de tidligere bestemmelser fortsat skal gælde, må ansøgeren til nævnet indbetale tinglysningsafgift 400 kr.

Nævnet har dags dato tilskrevet J. Viskum som foran.

Modtaget i fredningsstyrelsen

**2 5 MAJ 1984**

  
A. Holck-Christiansen

1. Miljøministeriet, fredningsstyrelsen, Amaliegade 13, 1256 København K.
2. Århus amtskommune, amtsfredningskontoret, Søndergade 74, 8000 Århus C.
3. Århus amtsråd, amtsarkitektkontoret, Lyseng Alle 1, 8270 Højbjerg.
4. Ebeltoft kommune, Rådhuset, 8400 Ebeltoft.
5. Danmarks Naturfredningsforening, Frederiksberg Runddel 1, 2000 København F.

FREDNINGSNÆVNET >

FREDNINGSNÆVNET FOR ÅRHUS AMT

Nordlige Fredningskreds

Til fredningsregisteret  
til orientering 4/9-85  
JNV

REG. NR. 3681

Sandgade 12 - 8900 Randers  
Telefon 06-437000

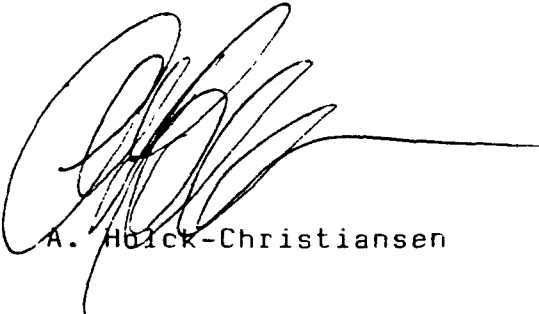
Randers, den 23. august 1985

HC/dn F.S. 178/77

Modtaget i fredningsstyrelsen

27 AUG. 1985

Vedlagt fremsendes et eksemplar af et på ejendommen matr.nr. 13 n m.fl. Dråby by, Dråby, aflyst deklarationstillæg (Obj.nr. 160). Den oprindelige deklaration er udstedt den 6.4.65 og tinglyst den 9.4.65.




A. Holck-Christiansen

- \* 1. Fredningstyrelsen, Amaliegade 13, 1256 København K
2. Århus Amtskommune, amtsfredningskontoret, Søndergade 74, 8000 Århus C
3. Danmarks Naturfredningsforening, Frederiksberg Runddel 1, 2000 København F.
4. Ebeltoft kommune, 8400 Ebeltoft.
5. Vurderingsrådet i Ebeltoft kommune, 8400 Ebeltoft.

PÅ T E G N I N G  
=====


landbrugsministeriets skrivelse af 1979.04.30 er lod  
A/B, 1006 A/B, 1007 A/B og 1008 A/B udstykket til matr.  
13<sup>ap</sup>, 13<sup>au</sup>, 13<sup>aq</sup>, 13<sup>av</sup>, 13<sup>ar</sup>, 13<sup>ax</sup>, 13<sup>as</sup> og 13<sup>ay</sup>, hvor-  
nævrende deklaration bedes tinglyst på disse numre.

toft, den 1979.06.15

  
ndinspektør.

*matr. nr. 13 i 10 parceller  
er befrejdet med grunde / ES  
gæld.*

ANM VISKUM.

  
Fugger afjft  
iflg. aftale.

DEKLARATIONSTILLÆG.

-----  
Efter at den i deklarationstillæg af 26. april 1979  
nævnte udstykning er opgivet, er matr.nr.ene 13 ap, 13 aq,  
13 ar og 13 as sammenlagt til matr. nr. 13 ap af areal ialt  
3.713 m2.

Matr. nr. 13 au, 13 av, 13 ax og 13 ay er sammen-  
lagt til matr. nr. 13 au med samlet areal ialt 1.858 m2 (sam-  
let ejendom i forbindelse med matr. nr. 13 p)

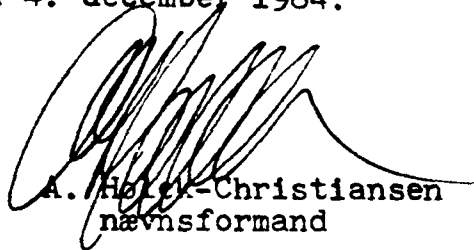
I denne anledning har nævnet ved en upåanket afgø-

relse af 23. maj 1984 godkendt, at deklarationstillæg af 26. april 1979 aflyses.

Bestemmelsen i deklarationen af 6. april 1965 med tillæg af 3. marts 1976 samt 18. maj og 1. juli 1977 skal fortsat være gældende, herunder, at den lod, der nu er matrikuleret under matr. nr. 13 au ikke må bebygges.

Der henvises til vedhæftede rids.

Fredningsnævnet for Århus amts nordlige fredningskreds, den 4. december 1984.



A. Holck-Christiansen  
nævnsformand

Foranstående tiltrædes.

Som ejer af matr. nr. 13 ap Dråby by, Dråby.

Ebeltoft, den 7. Februar 1985


H. Behnke

INDFORT I DAGBOGEN FOR  
RETEN I GRENAÅ  
Afdelingskontoret i Ebeltoft

07.02.85 01251

**LYST** Aflyst tillæg af 26/4 1979, tinglyst 16/7 1979.  
Deklarationens bestemmelser er iøvrigt fortsat  
gældende.

122 45

  
Ritta Bauer Rasmussen  
p.ass.



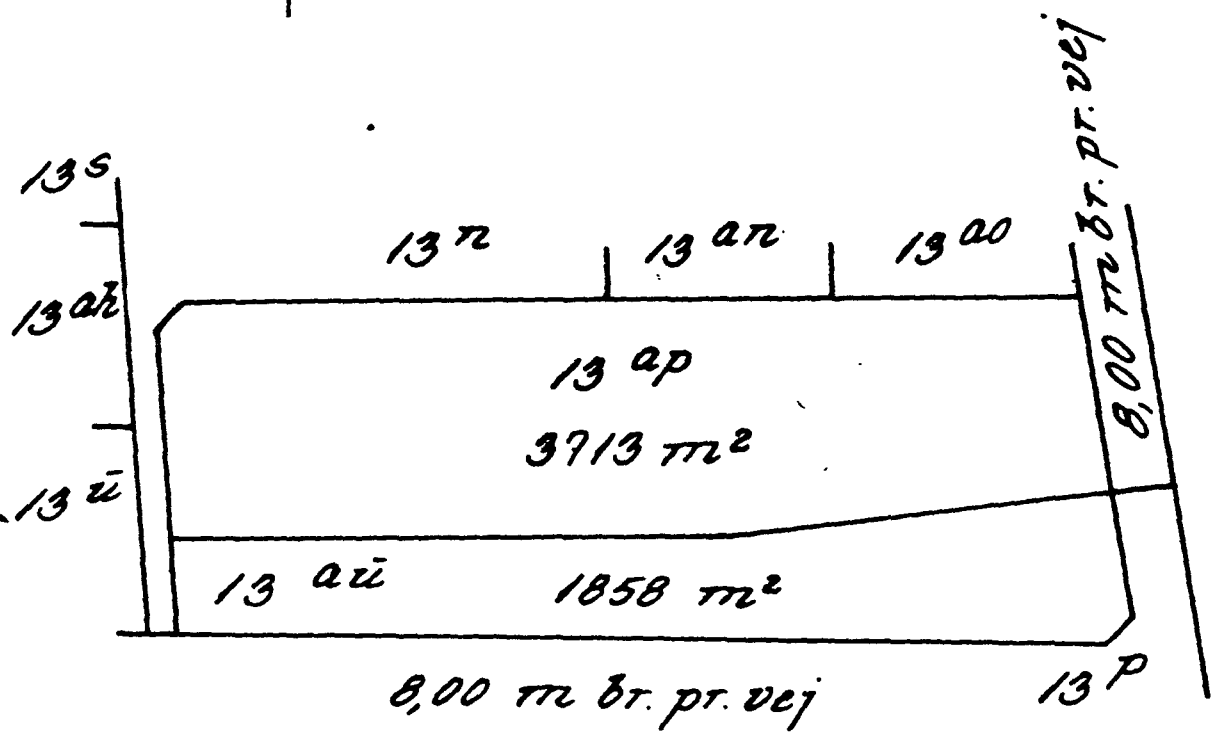
Denne kort-genpart er nøjagtig genpart af det originale kort vedrørende ejendommen nr. 13 ap og 13 aü i Tråby By, Tråby mtr. nr. 13 ap og 13 aü i Tråby By, Tråby

attesteres herved. Ekeloft d. 15. dec. 1903.

Navn

*[Signature]*

Justitsministeriet



Deklarationsriids udfærdiget i anledning af ændring af deklaration