

Afgørelser – Reg. nr.: 02621.00

Fredningen vedrører: Sædhøje

Domme

Taksationskommissionen

Naturklagenævnet

Overfredningsnævnet

Fredningsnævnet

30-08-1960

Kendelser

Deklarationer

FREDNINGSNÆVNET >

INDHOLDSFORTEGNELSE

- ~~Overenskomst~~ ^{Deklaration} af 30/8 1960 [~~nr. 2~~], ^{privat} lyst, om "fredning" af område med gravhøje, status quo. Fmtl. vilkår for disp. fra højbesk. linie.

845 STØURING

1216 I SØ

MATRIKELFORTEGNELSE

(ajour pr. 30/8 1960)

Fredningen omfatter (helt eller delvis) følgende matrikelnumre:

3^a Gravlev By, Gravlev

Gældende matrikulært kortbilag: AUG 1960

Se også REG. NR.:

Matr. nr. 3a Gravlev by
og sogn

Anmelder: Fredningsnævnet for
Aalborg Amt.

D e k l a r a t i o n .

Undertegnede ingeniør Carl Otto Kaasgaard af Gravlev Nørgård bestemmer herved for mig og efterfølgende ejere af matr. nr. 3a Gravlev by og sogn, at jeg for at sikre bevaringen af de 2 på matr. nr. 3a Gravlev liggende oldtidsheje, der af Nationalmuseet er reg. strerede som M 1412.132 og 133, undergiver det på vedlagte rids viste område af nævnte matr. nr. 3 a, hvorpå højene ligger, den nedenfor nærmere bestemte fredning.

Fredning går ud på, at området, der i øjeblikket fremtræder som en mindre park, ikke må gøres til genstand for landbrugsmæssig dyrkning, og at der ikke på området må opføres bygninger, skure eller liggende eller rejses mæster. Derimod skal fredningen ikke være til hinder for, at bevoksningen på arealet opretholdes og drives på almindelig forstmæssig måde, dog således at selve højene og en bræmme på en meter omkring deres fod fremtidig ikke tilplantes.

Denne deklaration vil være at tinglyse som hæftelse på matr. nr. 3a Gravlev.

Påtaleretten tilkommer Nationalmuseet og Fredningsnævnet for Aalborg Amtsrådsreds.

Gravlev Nørgaard, den 30. august 1960.

C. Kaasgaard

Indført i dagbogen for retten i Nibe. Lyst.

Anm. Ejendommen er forud behæftet med servitutter og pantegæld.

Olav Hansen

Genpartens Rigtighed bekræftes.

Fredningsnævnet
for Aalborg Amtsrådsreds

den 12. Sep 1960.



Akt: Skab nr.
(udfyldes af dommerkontoret)

Deklarationskort
over et terræn af

Gravlev By

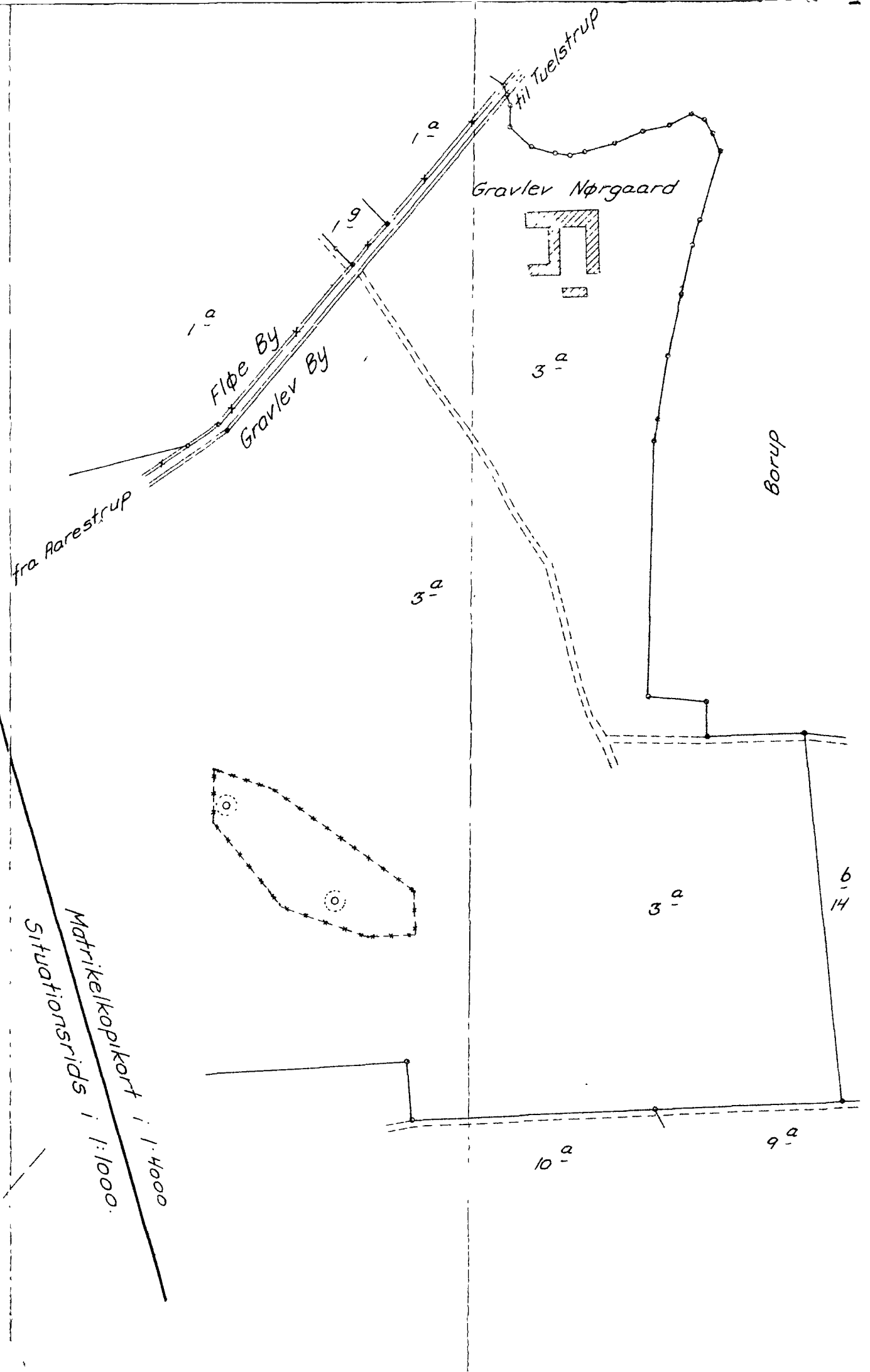
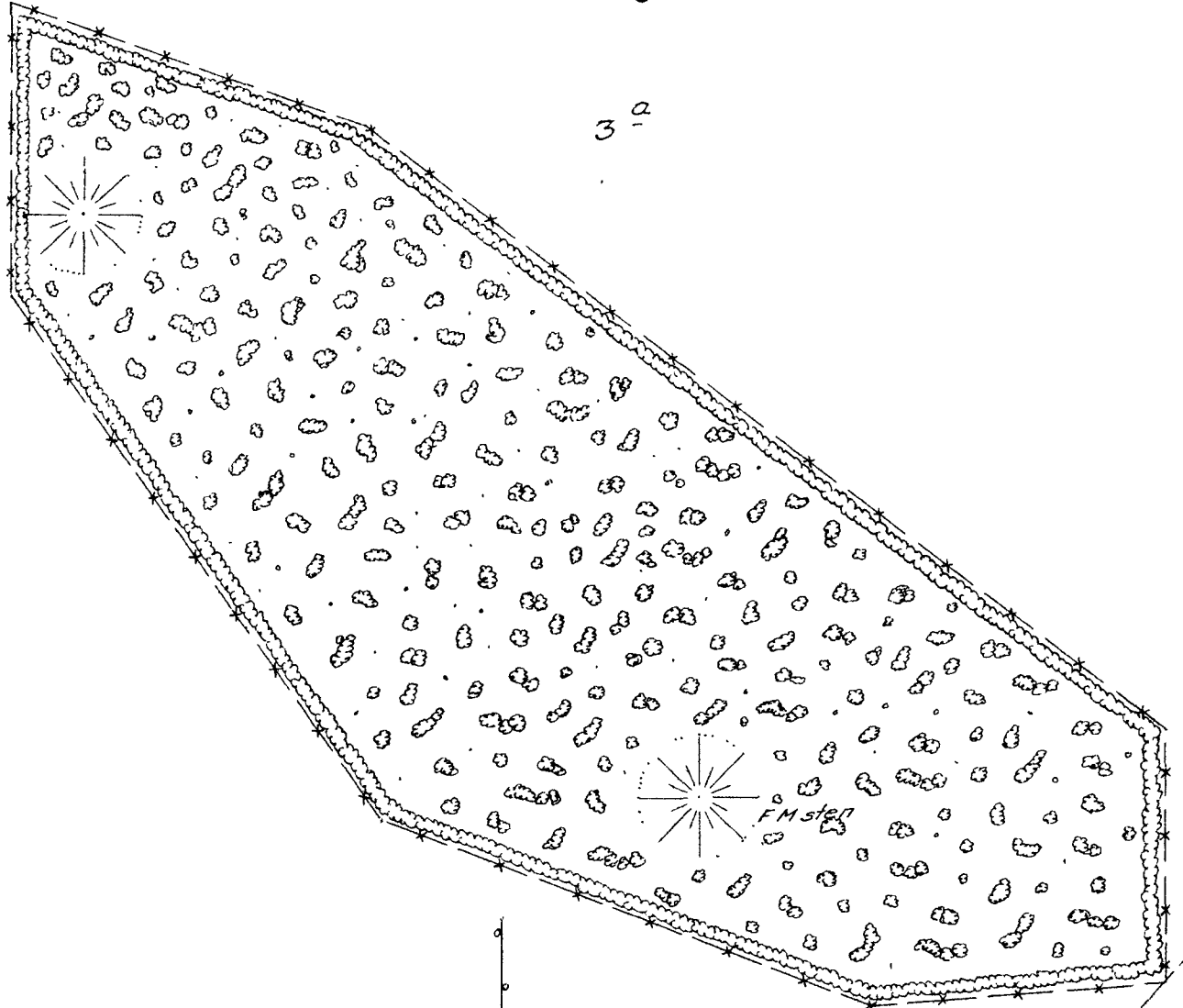
Gravlev Sogn,
Hornum Herred,
Aalborg Amt.

På situationsridset er med krydsede linier vist arealfredningsgrænserne omkring 2 kæmpehøje, kaldet „Sædhøje“, og beliggende på en del af ovennævnte matr nr 3^a, tilhørende Carl Otto Kaasgaard.

Situationsrids og matrikelkopikort er udfærdiget til at følge deklARATION om særlig fredning af arealet indenfor den nævnte arealfredningsgrænse

Aalborg, den 26 august 1960

[Signature]
Landinspektør



Matrikelkopikort 1:1000
Situationsrids 1:4000