

Afgørelser – Reg. nr.: 02593.00

Fredningen vedrører: Ertebølle Hoved

Domme

Taksationskommissionen

Naturklagenævnet

Overfredningsnævnet

Fredningsnævnet

21-05-1960

Kendelser

Deklarationer

INDHOLDSFORTEGNELSE

- ~~Overenskomst~~ ^{Deklaration} af 21/5 1960 [^{privat} ~~hævede~~]
om fredning, status quo, af kystnær
bakke, landskab, geologi

809 FARSØ

1216 III NV

MATRIKELFORTEGNELSE

(ajour pr. 21/5 1960).

Fredningen omfatter (helt eller delvis) følgende
matrikelnumre:

12 Ertebølle By, Strandby

Gældende matrikulært kortbilag: MAS 1960

Se også REG. NR.:

FREDNINGSNÆVNET >

1 g Ertebelle by,
Strandby sogn

Fredningsnavnet for Aalborg Amt

DEKLARATION
afsagt 21. maj 1960

Undertegnede gårdejer Kångo Jensen Andreasen, Ertebelle, der er ejer af ejendommen matr. nr. 1 g Ertebelle by, Strandby sogn, herpå ligger den store bakkeknupe, som kaldes Ertebelle hoved, har i samråd med fredningsnavnet for Aalborg amterådskreds besluttet at lade frede dette bakkeparti, idet jeg er interesseret i, at dette i geologisk og anden henseende enestående terræn bevares i sin nuværende tilstand.

Jeg bestemmer derfor, at bakkepartiets vestvendte side mod Limfjorden fredes indtil en linie, der i dag er fastlagt ved forhandling med fredningsnavnet og afmærket i marken.

Linien i det væsentlige bestemt ved dens afstand fra bakkens bratte skrænt mod Limfjorden i vest.

Under hensyn til den ved naturfredningslovens § 25 stk. 1, fastsatte byggelinie er det en selvfølge, at der, hvor skræntens overkant er den yderste græsbevoksede overflade, ikke må bygges skrænten nærmere end 100 meter.

Imidlertid er fredningsgrænsen ifølge nærværende deklaration på sådanne steder lagt noget østligere.

På andre steder, hvor det fra skrænten nedfaldne fyld med årene er blevet græsbevokset, eller hvor mangelgrave med årene er tilgroede, er fredningslinien, selv om den ligger skræntens overkant nærmere end 100 meter, dog mere end 100 meter fjernet fra den ikke græsbevoksede strandbred.

I det således af Limfjorden i vest og den nævnte linie i øst afgrænsede område, der indhegges på et deklARATIONEN vedhæftet rids, må der ikke opføres huse, skure, boder eller nogen anden bygning eller skæmmende indretning.

I det fredede område må der ikke finde gravning eller planering sted, men arealet oven for skrænten skal kunne dyrkes på sædvanlig måde.

Nedfalden jord, kridt, sten eller andet materiale må ikke fjernes fra skrånten eller stranden.

Selve skråntområdet må ikke dyrkes, bearbejdes eller beplantes og marken oven for skrånten må ej heller beplantes.

Nærverende deklaration vil ved fredningsnævnets foranstaltning være at tinglyse som hæftelse på min fornævnte ejendom matr. nr. 1 a Erteballe by, Strandby sogn.

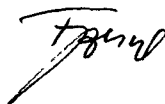
Påtaleretten tilkommer fredningsnævnet for Aalborg Amtsråds-kreds.

Erteballe, den 21. maj 1960.

Kingo Andreasen

Udskriftens rigtighed bekræftes.

Aalborg, den 27. maj 1960.



Indført i dagbogen for retten i Løgster, den 9. juni 1960.

Lyst tingbog: Bind Strandby bl. 153

Akt:Skab C nr. 280

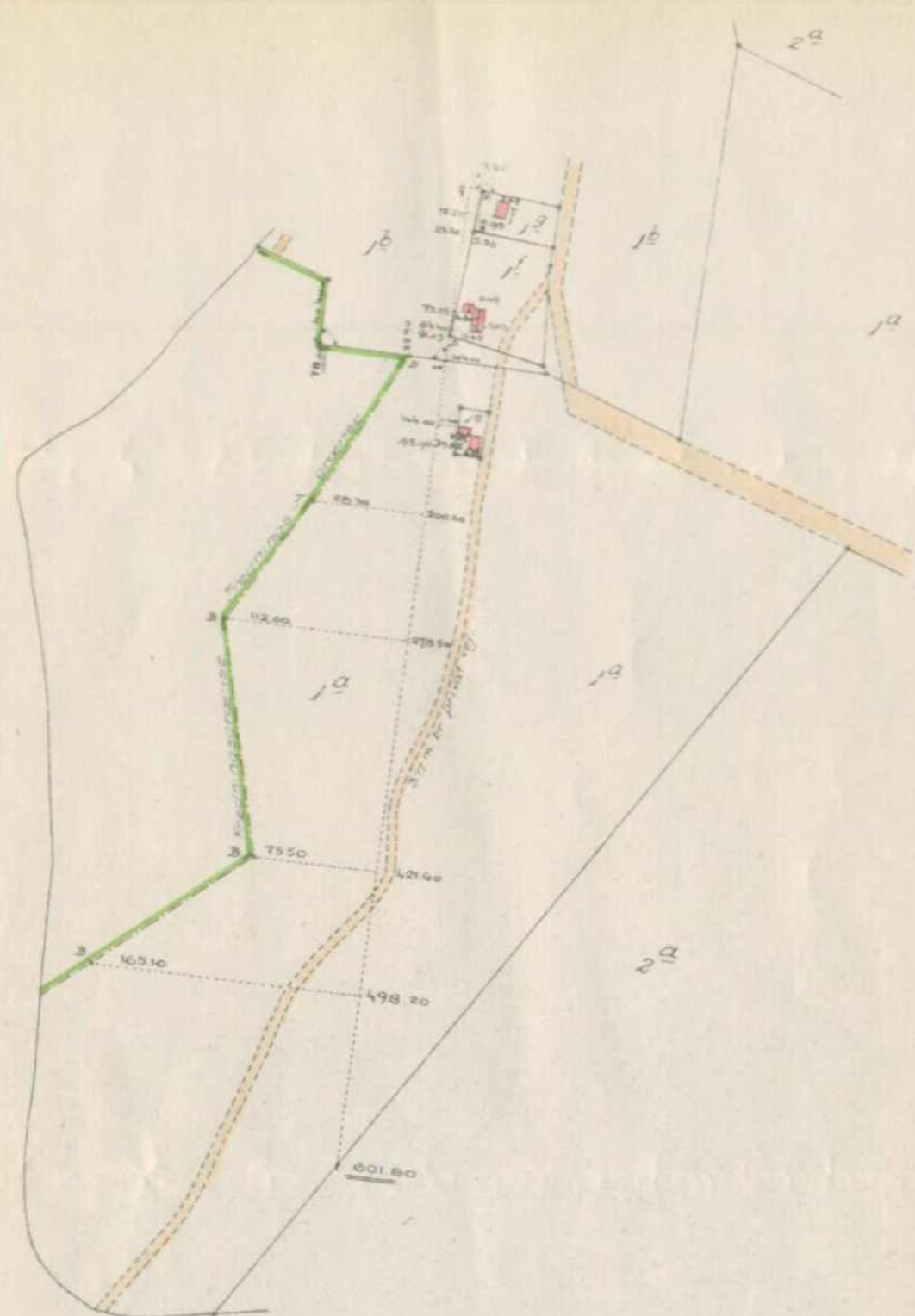
På ejendommen hæfter servitutter og pantegæld.

HINTZE

Afgift ... kr. 3,-.

Justitsministeriets genoptællingsblad. Til kort.

Limfjorden



Navn:

19

d.

Terræn af
Ertbölle By.

Strandby sogn
Gislum herred
Aalborg amt

Udfærdiget i anledning af tinglysning af declaration om
fredning af det med grøn skygge viste areal af matr. nr. 1^a.

Lögstör i maj 1960.

Skjelbo
Landinspektör

184000.

attesteres herved.

nr.

Bestillings-
formular

-1 fløj

DISPENSATIONER>

Afgørelser – Reg. nr.: 02593.00

Dispensationer i perioden: 03-09-2002

05 SEP. 2002

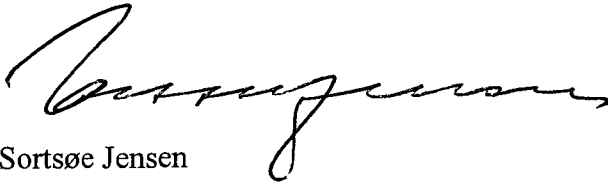
Fredningsnævnet for Nordsjællands amt
Badehusvej 17, 9000 Aalborg
Telefon 96 30 70 00.

Aalborg, den 3. september 2002.

FS 42/2002: Vedrørende flytning af sten fra stranden ved Ertebølle Hoved.

Vedlagt fremsendes til orientering kopi af skrivelse af d.d. til Nordjyllands Amt, Natur- og Miljøkontoret, Niels Bohrs Vej 20, 9220 Aalborg, Øst.

Med hensyn til påklage af afgørelsen henvises til klageanvisning i skrivelseren.



Sortsøe Jensen

1. Knud Erik Jeppesen, Væverensvej 5, 9000 Aalborg
2. Inge Eriksen, Risevej 46, 9640 Farsø
3. Danmarks Naturfredningsforening, Masnedøgade 20, 2100 København Ø
4. Danmarks Naturfredningsforening v/ Ejner Petersen, Hyllebjergvej 62, 9640 Farsø
5. Skov- og Naturstyrelsen, Haraldsgade 53, 2100 København Ø
6. Farsø Kommune, Rådhuset, Frederik IX's Plads 1, 9640 Farsø
7. Vita Reves, Kørøvej 2 D, 2942 Skodsborg.

Fredningsnævnet for Nordjyllands Amt
Badehusvej 17, 9000 Aalborg
Telefon 96 30 70 00.

Aalborg, den 3. september 2002.

Nordjyllands Amt
Natur- og Miljøkontoret
Niels Bohrs Vej 30
Postboks 8300
9220 Aalborg Øst.

FS 42/2002: Vedrørende flytning af sten fra stranden ved Ertebølle Hoved.

Deres journal nr. 8-70-51-81-809-0003-02.

Den 12. juli 2002 har De til nævnet fremsendt en ansøgning fra Vita Reeves om tilladelse til at fjerne en sten (2,3 m x 1,5 m x 1,2 m) fra stranden ved Ertebølle Hoved på matr. nr. 1 i Ertebølle.

Arealet, hvor stenen ligger, er omfattet af fredningsdeklaration af 9. juni 1960 om fredning af Ertebølle Hoved. Deklarationen har bl.a. til formål at beskytte de geologiske interesser i forbindelse med kystskrænten og indeholder forbud mod fjernelse af sten og andet nedfaldet materiale på stranden nedenfor matriklen.

Sagen har været behandlet skriftligt.

Under hensyn til deklarationens direkte forbud og da der er tale om en sten af markant størrelse, vil nævnet ikke kunne dispensere til det ansøgte.

Afgørelsen, der er truffet efter naturbeskyttelseslovens § 50, stk. 1, kan inden 14 dage påklages til Naturklagenævnet. Skriftlig klage fremsendes til fredningsnævnet.

Sortsøe Jensen