

**Afgørelser – Reg. nr.: 02139.00**

**Fredningen vedrører: Lønne Kirke**

**Domme**

**Taksationskommissionen**

**Naturklagenævnet**

**Overfredningsnævnet**

**Fredningsnævnet**

**26-02-1954**

**Kendelser**

**Deklarationer**

FREDNINGSNÆVNET >

Anmelderens navn og bopæl (kontor):

Fredningsnævnet for Ribe amtsrådskreds,  
dommerkontoret, Holsted.**14b, Lønne præ-  
stegård m.m.,  
Lønne sogn.****Fredningstilbud**Undertegnede **statskassen**  
tilbyder herved som ejer af matr. nr. **14b**af **Lønne præstegård m.m.** ~~by~~  
~~by~~ **Lønne** sogn,  
at lade nedennævnte areal af ovennævnte matr. nr. frede som nedenfor anført.Arealet beskrives således: **Hele det pågældende matrikelnummer**

Fredningen har følgende omfang:

Arealerne må ikke bebygges eller beplantes med højt voksende træer, midlertidigt ~~XXXXXX~~  
~~XXXXXX~~, ligesom der heller ikke på arealerne må graves grus eller anbringes  
transformatorstationer, ledningsmaster o. lign., skure, udsalgssteder, boder, vogne til  
beboelse, hønsegårde, møddinger eller andet, som kan virke skæmmende.~~XXXXXX~~  
~~XXXXXX~~ Jeg forbeholder mig dog ret til at**kræves**For fredningen ~~XXXXXX~~ ingen erstatning.**Ministeriet**Jeg er indforstået med, at ovenstående fredningstilbud tinglyses på min ejendom ~~by~~ men  
matr. nr. **14b** af **Lønne**  
**præstegård m.m.** ~~by~~ **Lønne** sogndog uden udgift for ~~sig~~ **staten.**

Påtaleberettiget i henhold til foranstående er fredningsnævnet for Ribe amt og

**Lenne-Lenne**

menighedsråd, hver for sig eller i forening.

Landbrugministeriet den 10. oktober 1953.

F.M.V.

E.B.

A. W. Lynæs  
fm.

Idet fredningsnævnet for Ribe amt modtager og godkender foranstående frednings-  
tilbud, bestemmes det, at tilbudet skal lyses som servitut på matr. nr. **14b**

af **Lenne præstegaard**

by **M.M.**

**Lenne**

sogn,

~~XXXXXX matr. nr. 4 forbindelse med matr. nr.~~

~~XXXXXX~~ udgør et landbrug. Det fredede areal ses indtegnet på  
vedlagte kort, af hvilket en genpart bedes henlagt på akten.

Tinglysningen sker med reservation af tidligere lyst pantegæld, servitutter og lign.,  
hvorom henvises til ejendommens blad i tingbogen.

Fredningsnævnet for Ribe amt, den **26. februar 1954.**

**J a s t r u p .**

Indført i Dagbogen for Retskreds nr. 85, Varde Købstad og  
Landjurisdiktion samt Ester og Vester Herreder den 27. Feb. 1954.  
Lyst. Tingbog Bd. Lenne Bl. 124 Akt: Skab K. N. 196.

Helge Olrik.

-o-o-o-

Genpartens rigtighed bekræftes.

FREDNINGSNÆVNET  
FOR  
RIBE AMTSRAADSKREDS den

3 JUN 1954

*af.*

*fastsat*

Anmelderens navn og bopæl (kontor):

Fredningsnævnet for Ribe amtsrådsreds,  
dommerkontoret, Holsted.15d, Lønne præ-  
stegård m.m.,  
Lønne sogn.

## Fredningstilbud

Undertegnede

tilbyder herved som ejer af ~~Henne-Lønne~~ **Lønne sogneråd på kommunens vegne****15d**

af

by

**Lønne Præstegaard****m.m. sogn,**at lade nedennævnte areal af ovennævnte matr. nr. frede som nedenfor anført. **Lønne**

Arealet beskrives således:

**Den del af arealet, der ligger mellem  
kirkegårdsdiget og skolebygningen.**

Fredningen har følgende omfang:

Arealerne må ikke bebygges eller beplantes med højt voksende træer, midlertidigt eller vedvarende, ligesom der heller ikke på arealerne må graves grus eller anbringes transformatorstationer, ledningsmaster o. lign., skure, udsalgssteder, boder, vogne til beboelse, hønsegårde, møddinger eller andet, som kan virke skæmmende.

Kommunen forbeholder sig dog ret til at

**bebygge arealet efter forinden****at have forelagt planerne for fredningsnævnet og provstiud-  
valget.**For fredningen kræver ~~jeg~~ **kommunen** ingen erstatning.~~Rådet~~ **ix** er indforstået med, at ovenstående fredningstilbud tinglyses på min ejendom **ix** **ix** **men**

matr. nr.

**15d**

af

**Lønne Præste-****gaard**

by

**m.m.****Lønne** sogndog uden udgift for ~~sig~~ **ix****ix kommunen.**

Lenne sogne

menighedsråd, hver for sig eller i forening.

Stauss , den 20/12 19 51.

Jens Chr. Christensen. Broder Christensen. Jeppe Gravesen.  
Marius Jakobsen. Thorvald Kristensen. Ernst Idorn. Thomas Jensen

Sognerådet forbeholder sig endvidere ret til eventuelt  
at udvide og regulere kommunevejen langs ejendommen.

Jens Chr. Christensen. Jeppe Gravesen. Marius Jakobsen  
Broder Christensen. Thorvald Kristensen. Thomas Jensen.  
Chr. Jensen.

Idet fredningsnævnet for Ribe amt modtager og godkender foranstående frednings-  
tilbud, bestemmes det, at tilbudet skal lyses som servitut på matr. nr. 154  
af Lenne Frøstegaard  
by M.B. Lenne sogn,

~~hvilket matr. nr. i forbindelse med~~

~~XXXXXX~~ idet udgør et landbrug. Det fredede areal ses indtegnet på  
vedlagte kort, af hvilket en genpart bedes henlagt på akten.

Tinglysningen sker med reservation af tidligere lyst pantegæld, servitutter og lign.,  
hvorom henvises til ejendommens blad i tingbogen.

Fredningsnævnet for Ribe amt, den 26. februar 1954.

J a e t r u p .

Indført i dagbogen for retskreds nr. 85, Varde købstad  
og jurisdiktion samt Øster og Vester Herreder den 27. februar  
1954. Iyst. Tingbog. Bd. Lenne<sup>I</sup> Bl. 34h Akt: Skab R Nr. 603.  
Forevist erklæring fra sognerådsformanden, skri. fra Ribe stift-  
amt og kort.

Helge Clirik.

-0-0-0-

Genpartens rigtighed bekræftes.

FREDNINGSNÆVNET  
FOR  
RIBE AMTSRAADSKREDS den 3 JUN 1954

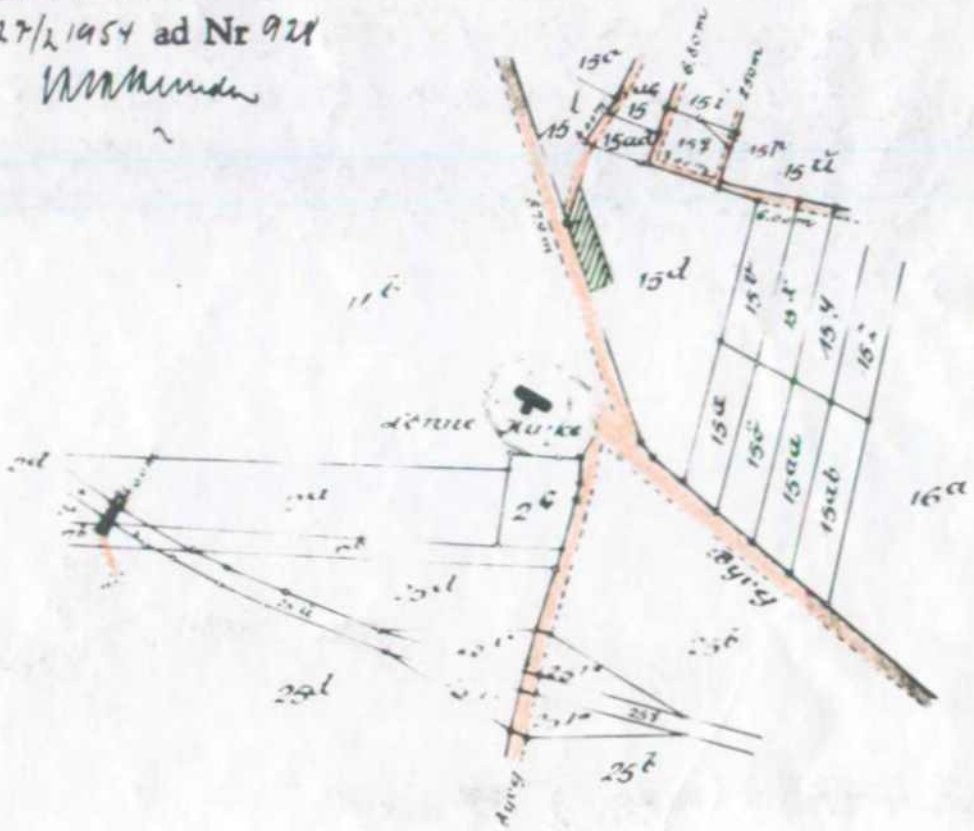
Cp

*Handwritten signature*

Forevist paa Tingloenings-  
kontoret for Retskræd. Nr.  
85. Varde Købstad m. v.,  
den 27/2 1954 ad Nr 921

REG. NR. 2139

*W. M. M. M. M.*



*Lønnevej  
Lønne Hæstlegaard m m  
Lønne Sogn  
Vester Lønne Herred  
Ribe Amt*

Rigtig Kopi af Matrikelskortet.

Direktoratet for Matrikelsvæsenet i August 1951

*P. H. P. H. P. H.*  
*Skj.*

Målestoksforhold 1:4000

500m

Udtærdigelsen gebyrfri

Ribe Amt  
2 III 2153

Ribe Amt  
1198/53

RIBE AMT  
VEJVÆSEN  
195  
10 19.