

**Afgørelser – Reg. nr.: 01968.00**

**Fredningen vedrører: Samlesag/oversigt**

● **Domme**

**Taksationskommissionen**

**Naturklagenævnet**

**Overfredningsnævnet**

● **Fredningsnævnet**

**Kendelser**

**Deklarationer**

●

**INDHOLDSFORTEGNELSE**

- Oversigtskort over fredninger, jævnfør nedenfor.

St. Vejleå - Tåstrup	Ofn. sag nr.	1127/53	SE REG nr.	01968.010
- - Risby	- - -	1734/64	- - -	.020
- - Kroppedal	- - -	1798/64	- - -	.030
- - Porsemose	- - -	1850/66	- - -	.040
- - -	- - -	1851/ -	- - -	.050
- - Sengeløse	- - -	1852/ -	- - -	.060
- - -	- - -	1853/ -	- - -	.070
- - Vasby Mose	- - -	1854/ -	- - -	.080

KØBENHAVNS AMT

1513 I SV og NV

**MATRIKELFORTEGNELSE**(ajour pr. ~~xxxxxx~~ ~~19xx~~ jævnfør under de enkelte fredninger)

Fredningen omfatter

matrikelnumre i nedennævnte kommuner, ejerlav og sogne:

165 Albertslund kommune

Herstedvester By, Herstedvester  
 Vridsløselille By, Herstedvester  
 Risby By, Herstedvester.

169 Høje-Tåstrup kommune

Klovtofte By, Tåstrup-Nykirke  
 Sengeløse By, Sengeløse  
 Vridsløsemagle By, Sengeløse  
 Vasby By, Sengeløse  
 Katrinebjerg Hgd., Sengeløse

171 Ledøje-Smørum

Ledøje By, Ledøje  
 Nybølle By, Smørum

Gældende matrikulære kortbilag: Se henvisning under de enkelte fredninger

Lokalitet: Vasby Mose - Sengeløse Mose - Porsemose

Fredningsregister-nr: 1968 (+ 3982)

Init: JB Dato: 17/5 -77 Tid: 13.30 - 16.30

pkt.	optag.nr.	kompas	beskrivelse
A	1. s-f	265°	Skæring mellem markskel og vej ved Katrinebjergmølle, NV for Katrinebjerg
	2. s-f	305°	
	3. s-f	340°	
B	4. s-f	85°	Vasby Mose. 20 skridt langs Hove Å mod syd fra Sparrebros
	5. s-f	165°	
C	6. s-f	275°	Høholmsvej øst for Sengeløse Mose. 10 skridt nord for skæring med højspændingsledning
	7. s-f	310°	
D	8. s-f	385°	do. Ved indkørsel syd for Rævebakke
E	9. s-f	0°	Bavnehøj vest for Vridsløsemagle
F	10. s-f	375°	200 skridt langs markskel mod nord fra Ole Rømer-mindesmærket, Vridsløsemagle
	11. s-f	20°	
G	12. s-f	105°	Udmunding i Porsemose af markvej mod syd, øst for Tanghøjgård, SØ for Nybølle
	13. s-f	135°	
	14. s-f	185°	
H	15. s-f	180°	Markvej SV for Ledøje Plantagegård, 200 skridt SØ for vejgafling, hh. på østlige og vestlige side af hegn
	16. s-f	200°	

Bemærkninger, incl. vejr: Klar sol

Lokalitet: Vasby Mose - Sengeløse Mose - Porsemose

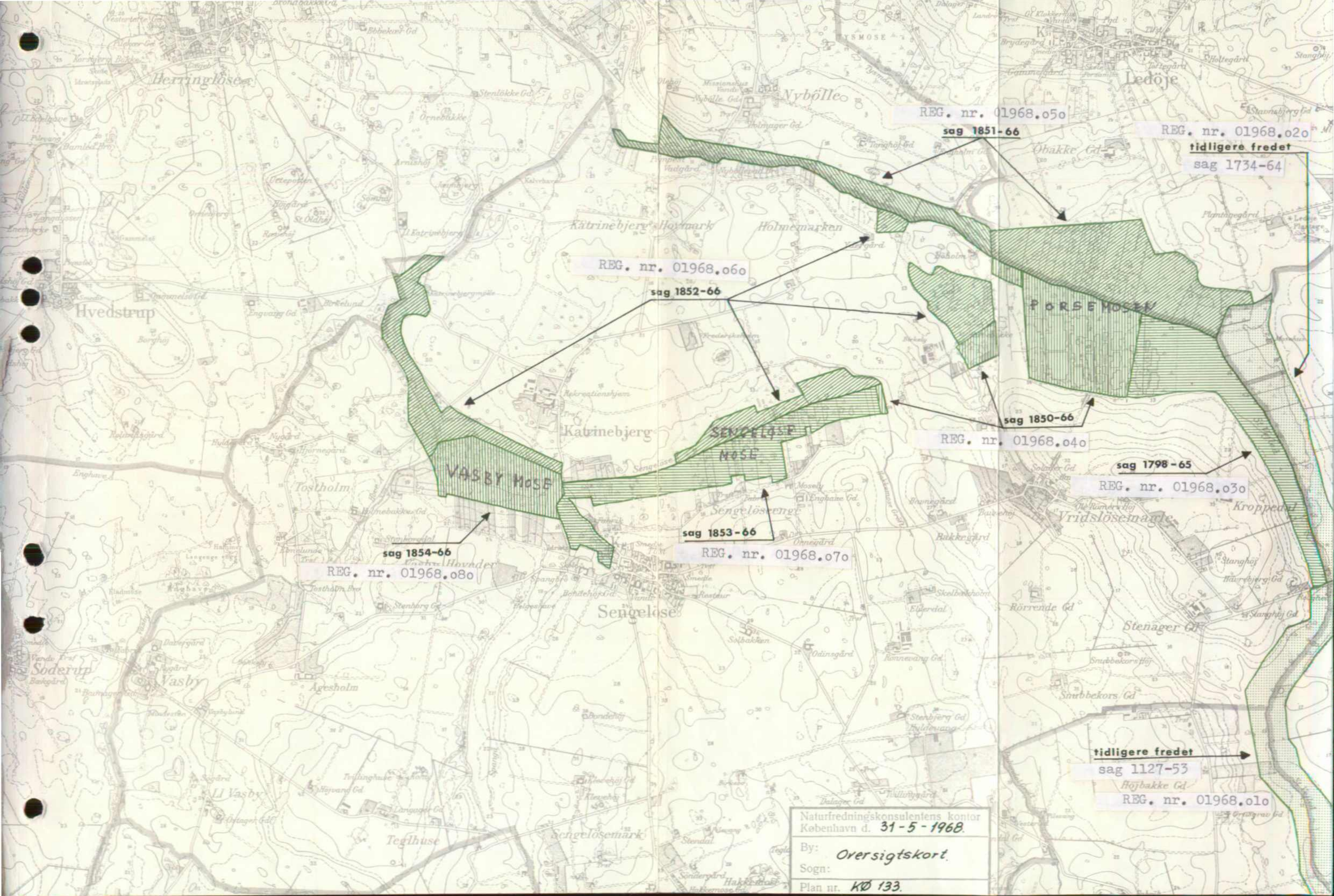
Fredningsregister-nr: 1968 (+ 3982)

Init: JB Dato: 17/5 -77 Tid: 13.30 - 16.30

pkt.	optag.nr.	kompas	beskrivelse
I	17. s-f	185°	Snubbekorsvej. Udmunding af Ole Rømers Vej
J	18. s-f	200°	do. 10 skridt øst for udmunding af allé til Rolighed
K	19. s-f	375°	do. Bro over St. Vejleå
	20. s-f		
	21. s-f		
	22. s-f		
	23. s-f		
	24. s-f		
	25. s-f		
	26. s-f		
	27. s-f		
	28. s-f		
	29. s-f		
	30. s-f		
	31. s-f		
	32. s-f		

Bemærkninger, incl. vejr: Klar sol





REG. nr. 01968.o50

sag 1851-66

REG. nr. 01968.o20

tidligere fredet

sag 1734-64

REG. nr. 01968.o60

sag 1852-66

REG. nr. 01968.o40

sag 1850-66

sag 1798-65

REG. nr. 01968.o30

sag 1854-66

REG. nr. 01968.o80

sag 1853-66

REG. nr. 01968.o70

tidligere fredet

sag 1127-53

Højbakke Gd

REG. nr. 01968.o10

Naturfredningskonsulentens kontor  
København d. 31-5-1968.

By: *Oversigtskort.*

Sogn:

Plan nr. *KØ 133.*