

Afgørelser – Reg. nr.: 00864.00

Fredningen vedrører: Grindløse Ås, Kronsbjerg

Domme

Taksationskommissionen

Naturklagenævnet

Overfredningsnævnet

Fredningsnævnet

24-02-1955, 22-01-1943

Kendelser

Deklarationer

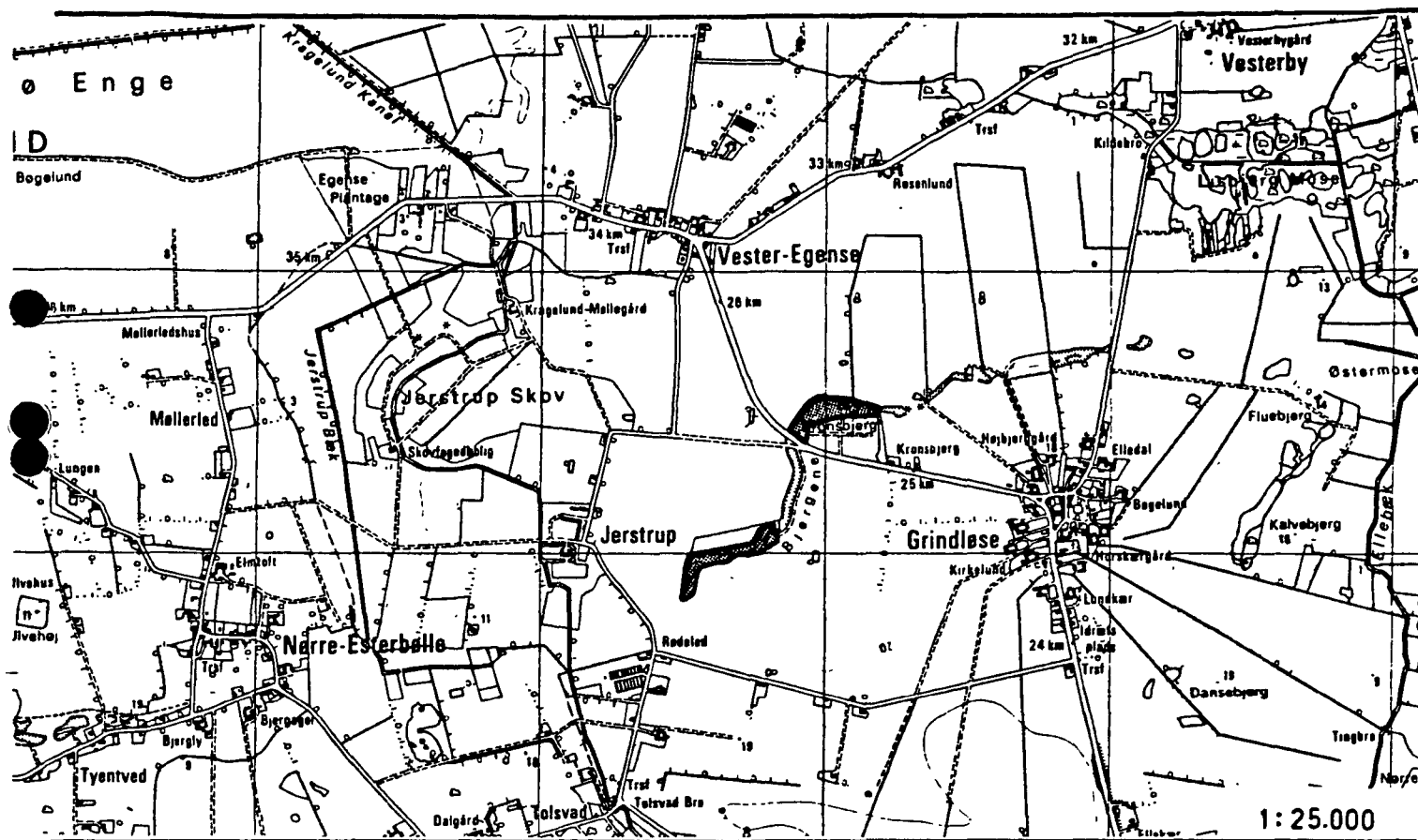
FREDNINGSNÆVNET >

Lokalitet: Grindløse-Aasen

Kommune: Bogense

Sogn : Grindløse

Reg. nr.: 423-02-02



Ejer : Privat

Areal : ca. 3,5 ha

Fredet : FN 22/1-1943

Del af fredningen afløst FN 24/2-1955

Formål : Landskabelig/naturvidenskabelig - bevaring af åsen.

Indhold : Det fredede område skal henligge i dets nuværende, naturlige tilstand. Der må ikke opføres bygninger, skure eller andet, som kan virke skæmmende. På "Kronsbjerg" må ikke udgraves grus eller andet, medens der på den øvrige del af åsen må tages materialer til godset Jerstrup og hovedgården Gyldenstens eget brug.

U d s k r i f t

af

naturfredningsprotokollen for naturfredningsnævnet
for Odense amtsrådsreds.

År 1955, den 24. februar foretoges:

nr. 37/1952:Fredning af Grindløse ås.

Formanden, civildommer Ringberg fremlagde udkast til kendelse, underskrevet af Marius Rasmussen, amtsrådsmedlem P. Hytteballe og formanden.

I henhold til den formanden givne bemyndigelse afsagdes sålydendeenstemmig

k e n d e l s e:

Ved kendelse af 22. januar 1943 frededes den på matr. nr. 1 a Jerstrup hovedgård i Grindløse sogn beliggende del af Grindløse ås, derunder Kronsbjerg, efter frivillig overenskomst med ejeren uden erstatning og på nærmere i kendelsen fastsatte vilkår, herunder et forbud mod på Kronsbjerg at udgrave grus eller andet, hvorimod ejeren havde ret til på det øvrige område at tage materialer til godset Jerstrups eget brug og til brug for hovedgården Gyldensteen.

Ved skrivelse af 16. juli 1952 har ejeren af det fredede område, C.J. greve Bernstorff til Jerstrup anmodet om en forhandling med fredningsnævnet, da han ønskede erhvervsmæssigt at udgrave grus på en del af det fredede areal. I en ældre grusgrav på den østlige side af den syd for byvejen beliggende del af åsen, ca. 325 m fra byvejen, er der senest gravet grus til godsets eget brug.

Ejeren, C.J. greve Bernstorff fremsatte på et den 4. august 1952 afholdt møde anmodning om, at der blev givet tilladelse til grusgravning til erhvervsmæssig udnyttelse på en strækning af 170 m mod nord fra den gamle grusgrav.

Naturfredningsrådet har udtalt, at der efter dettes formening intet er til hinder for, at fredningsbestemmelserne ophæves på strækningen fra landevejen mod syd til 4 store fyrretræer umiddelbart nord for den gamle grusgrav, således at dette område frigives også til erhvervsmæssig udnyttelse - på vilkår, at resten af den syd for byvejen beliggende del af åsen fra den nuværende nordgrænse af den gamle grusgrav og til åsens sydspids lades ubørørt, herunder også det hidtil ikke fredede areal mellem de to dele af åsen.

Ejeren C.J. greve Bernstorff og dennes fader, lensgreve Bernstorff-Gyldensteen, der under den tidligere behandling af sagen på sønnens vegne samtykkede i fredningens gennemførelse, har begge erklæret sig enige i det af naturfredningsrådet anførte, idet de dog har forbeholdt den ret, som ved den tidligere afsagte kendelse blev givet til i den syd for byvejen beliggende del af Grindløse ås at tage materialer til godset Jerstrups eget brug og til brug for hovedgården Gyldensteen, dog således begrænset, at grus kun må tages

nord fra mod syd i den ovennævnte gamle grusgrav syd for by-vejen.

Grindløse sogneråd ved dets formand har under mødet den 4. august 1952 tiltrådt det af ejeren fremsatte ønske om frigivelse af en del af åsen til grusgravning.

Nævnet skønner herefter enstemmigt, at almenheden ikke har interesse i nu at opretholde fredning af Grindløse ås i det omfang, som er fastsat i nævnets kendelse af 22. januar 1943, og der foretages i de deri fastsatte bestemmelser den ændring i fredningens omfang, at fredningen ophæves i enhver henseende, også til erhvervs-mæssig udnyttelse f.s.v. angår den del af åsen, som er beliggende syd for byvejen indtil 4 store fyrretræer umiddelbart nord for den nævnte gamle grusgrav, medens det areal, som er beliggende mellem de to sydlige dele af den hidtil fredede ås nu inddrages under fredningen, alt som vist på vedhæftede rids, hvor det fredede område er indtegnet efter opmåling og afmærkning ved fredningsnævnets foranstaltning.

Med hensyn til fredningens indhold gælder for det nu fredede område følgende bestemmelser:

"Det fredede område skal henligge i dets nuværende, naturlige tilstand, Der må ikke opføres bygninger, skure eller andet, som kan virke skæmmende. På Kronsberg må der ej heller udgraves grus eller andet, medens ejeren har ret til på det sydlige område at tage materialer til hovedgården Jerstrups eget brug eller til brug på godset Gyldensteen, herunder også til vejarbejder på disse ejendomme. Gruse skæl dog udelukkende tages nordfra i den gamle grusgrav, beliggende ca. 325 m syd for byvejen. Fredningen omfatter iøvrigt også forbud mod udgravninger af materiale til private og offentlige vejarbejder. Området må udnyttes på sædvanlig forstlig måde. Fredningen er ikke til hinder for videnskabelig forskning på området, når dette kan ske uden væsentlig beskadigelse, dog kun efter aftale med ejeren".

Disse ændringer, der i hovedsagen er en lempelse, i kendelse af 22. januar 1943, gennemføres efter aftale med ejeren uden erstatning.

Denne kendelse tinglyses ved fredningsnævnets foranstaltning

på ejendommen, matr. nr. 1 a, 1 b Jerstrup hovedgård, 1 a, 19 a
og 22 Vester Egense og 9 a Gyldensteen hovedgård, Grindløse og Nr.
Sandager sogne og noteres på matr. nr. 1 a af hartkorn 42 tdr. 2 skp.
2 fdk. 2 $\frac{1}{4}$ alb. Med hensyn til servituter og byrder henvises til
ejendommens blad i tingbogen.

Påtaleretten tilkommer fredningsnævnet for Odense amtsråds-
kreds.

T h i b e s t e m m e s :

Den på matr. nr 1 a Jerstrup hovedgård i Grindløse sogn
beliggende del af Grindløse ås fredes i det omfang og med det indhold
som ovenfor bestemt.

P. Højle-balle
(sign.)

Hj. Ringberg (sign.)
---oo---

Henrich Rasmussen
(sign.)

tinglyst 26. februar 1955.

Udskriftens rigtighed bekræftes.

Naturfredningsnævnet den
for
Odense Amtsråds-kreds

12 MAR. 1955

Ringberg

191 /rl.

FREDNINGSNÆVNET >

Matr. Nr. 1a Jerstrup Hovedgaard,
Grindløse Sogn m.fl.

REG. NR. 864 22/1/43
Anmelder: Naturfredningsnævnet
for Odense Amtsrådsreds

U D S K R I F T

af

h 3506 Odense Amts Fredningsprotokol.

29. JAN 1943

=====

Aar 1943, Fredag den 22. Januar Kl. 15 foretoges:

Nr. 11/1941.

Grindløse-Aasen.

Der afsagdes saalydende

K e n d e l s e :

Overfor Odense Amts Fredningsnavn er der rejst Sag om at søge gennemført Fredning af en Del af Grindløse-Aasen i Skovby Herred.

Sagen har været forelagt Naturfredningsraadet, som efter foretaggen Besigtigelse af Omraadet har udtalt følgende:

"Den egentlige Grindløse Aas er en Del af den lange Aasrække, der med Afbrydelser strækker sig fra Nordskov forbi Sandager Gaard, Jerstrup og Nord om Grindløse. Kun meget faa Partier af denne lange Bakkerække er uberørt af Gravning, og lignende gælder de med Grindløse Aas beslægtede Aase andetsteds paa Fyn, f. Eks. Højby Aas. Disse "fynske Aase" indtager i mange Henseender en Særstilling med Hensyn til deres Bygning (her tænkes især paa den ejendommelige Opbygning af vandret liggende Lag af Smeltevandssand og Grus omkring en Kerne af lodret stillede Lag af Moræneler). Diskussionen om Aasenes Tilblivelse er endnu ingenlunde afsluttet.

Uanset at Geologerne ved Gravninger har faaet Indblik i disse Aases Bygning, vil det, saavel landskabeligt som videnskabeligt set, være af meget stor Værdi, om det kan lykkes at bevare et eller flere karakteristiske Aaspartier uberørt af Gravning. I denne Henseende vil Grindløse Aasen netop være vel egnet, ganske særlig det Parti af Aasen, der kaldes Kronsbjerg. Dette Parti er overordentligt "repræsentativt" i landskabelig Henseende samtidig med, at det er uberørt af Gravning. Det maa derfor stærkt tilraades, at dette Aasparti, afmærket med rød Linie paa hoslagte Maalebordsblad, søges fredet, saafremt dete af økonomiske Grunde kan lade sig gennemføre."

I Skriftet Danmarks geologiske Undersøgelse 1900 I. Række No. 7 Side 48-49 og Side 52 findes en Beskrivelse af Aasen.

Den 29. August 1942 besigtigede Fredningsnævnet sammen med Ejeren, Carl Johan Greve Bernstorff og dennes Fader og generalbefuldmægtigede, Lensgreve Bernstorff-Gyldensteen, Omraadet. Den Øst for Kronsbjerg beliggende Del af Aasen, som tilhører forskellige Lodsejere, er i alt væsentligt ødelagt ved Udgravninger, og det samme gælder en mindre Del af Aasen Sydvest for Kronsbjerg. Paa sidstnævnte Del er Grusgravningen dog ophørt, og der er nu plantet Træer paa Stedet. Fortsættelsen af Aasen herfra mod Syd og Vest er derimod uberørt og frembyder ligesom Kronsbjerg en ikke ringe landskabelig Skønhed. Lensgreven har ikke tilladt nogen Grusgravning eller anden Beskadigelse af Kronsbjerg og den anførte, under Jerstrup hørende Del af Aasen, men har forgæves gjort Indsigelse mod Indgreb fra Amtsvejvæsenet.

Grindløse Sogneraad har ved dets Formand under Mødet den 29. August 1942 udtalt, at Sogneraadet ikke kunde anbefale en Fredning, som medfører, at det ikke fremtidig kan paalægge Grusgravning til Vejarbejder fra Aasen.

Nævnet finder, at Kronsbjerg, saavel af videnskabelige Grunde som paa Grund af dets Ejendommelighed og Skønhed i det omgivende flade, træfattige Landskab, bør bevares for Aftertiden, saaledes som Ejerne hidtil har bevaret det, og det samme gælder den øvrige ovennævnte, ogsaa under Jerstrup hørende Del af Aasen. Lensgreven har ytret Ønske om, at ogsaa denne Del medtages, saafremt Kronsbjerg fredes, og vil kun gaa med til Fredning uden Erstatning, saafremt hele Omraadet medtages som en Helhed. Kronsbjerg er bevokset med Fyr, og den øvrige Del af Aasen tildels med Løvtræer, og en forstmæssig Udnyttelse af Omraadet ses ikke at virke skæmmende eller at frembyde Fare for nogen ødelæggelse.

Med Samtykke af Ejeren fredes herefter uden Erstatning Omraadet som følger:

Fredningens Omfang.

Fredningen omfatter hele den paa Matr. Nr. 1 a Jerstrup Hovedgaard, Grindløse Sogn, beliggende Del af Grindløse-Aasen, derunder Kronsbjerg, saaledes som indtegnet paa vedhæftede Kortskitse.

Fredningens Indhold.

Det fredede skal henligge i dets nuværende, naturlige Tilstand. Der maa ikke opføres Bygninger, Skure eller andet, som kan virke skæmmende. Paa Kronsbjerg maa der ejheller udgraves Grus eller andet, medens Ejeren har Ret til paa det øvrige Omraade at tage Materialer til Godset Jerstrups eget Brug eller til Brug paa Hovedgaarden Gyldensteen, herunder ogsaa til Vejarbejder paa disse Ejendomme. Fredningen omfatter iøvrigt ogsaa Forbud mod Udgravninger af Materiale til private og offentlige Vejarbejder. Omraadet maa udnyttes paa sædvanlig forstlig Maade. Fredningen er ikke til Hinder for videnskabelig Forskning paa Omraadet, naar dette kan ske uden væsentlig Beskadigelse, dog kun efter Aftale med Ejeren.

- - - - -

Denne Kendelse tinglyses ved Fredningsnævnets Foranstaltning paa Ejendommen Matr. Nr. 1 a, 1 b, 1 c Jerstrup Hovedgaard, 1 a, 19 a og 22 V. Egense og 9 a Gyldensteen Hovedgaard, Grindløse og Nr. Sandager Sogne og noteres paa Matr. Nr. 1 a af Hartkorn 46 Td. 5 Skp. 3 Fdk. . Alb. forud for al Pantegæld. Med Hensyn til Servitutter og Byrder henvises til Ejendommens Blad i Tingbogen.

Paataleretten tilkommer Naturfredningsnævnet for Odense Amtsrads-kreds.

Jørgen Greve. Ringberg. Marius Rasmussen.

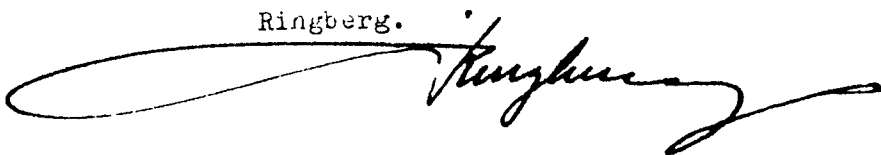
/ Th. Haagen.

=====

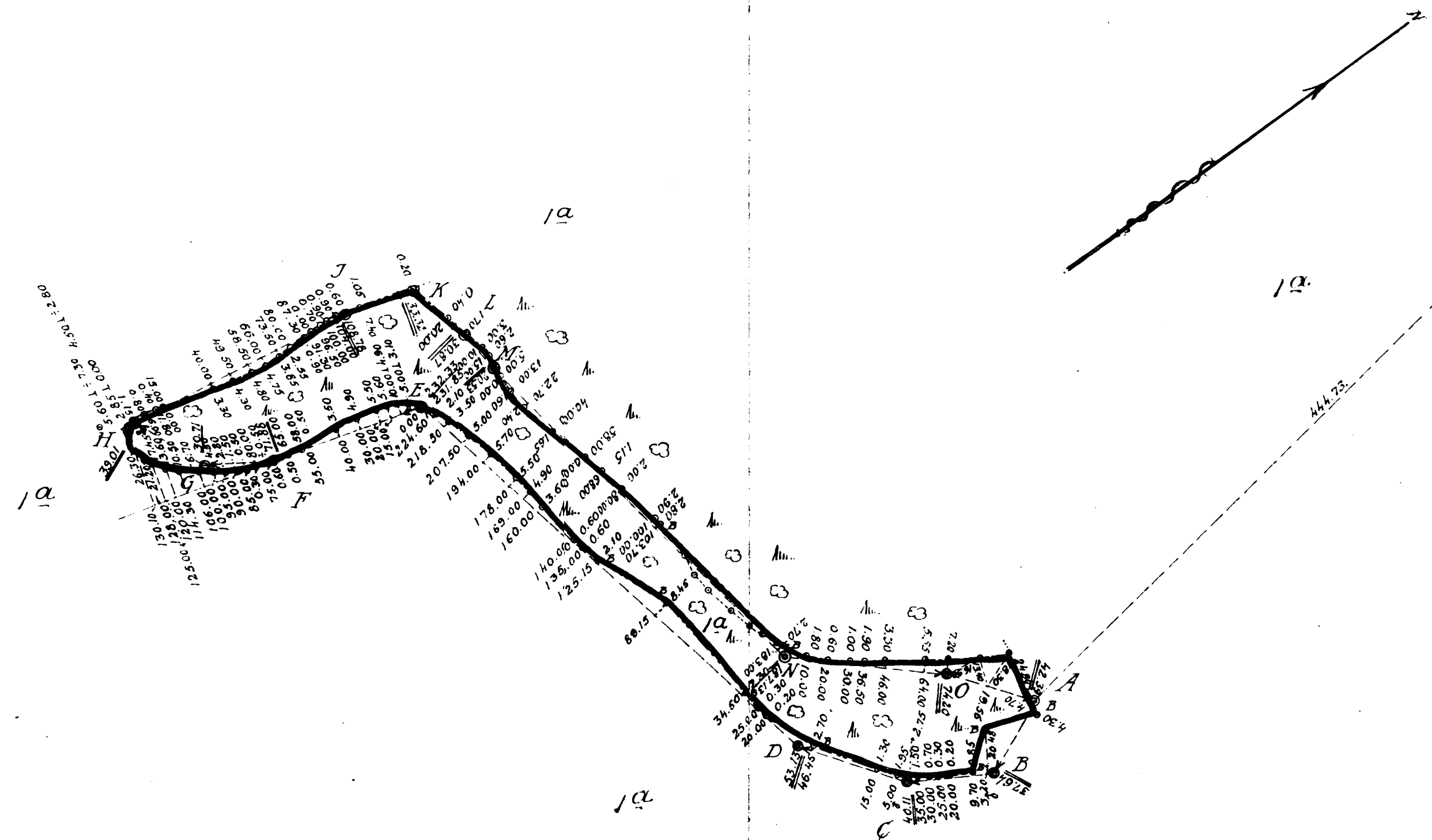
Udskriftens Rigtighed bekræftes.

Naturfredningsnævnet for Odense Amtsrads-kreds.

Ringberg.



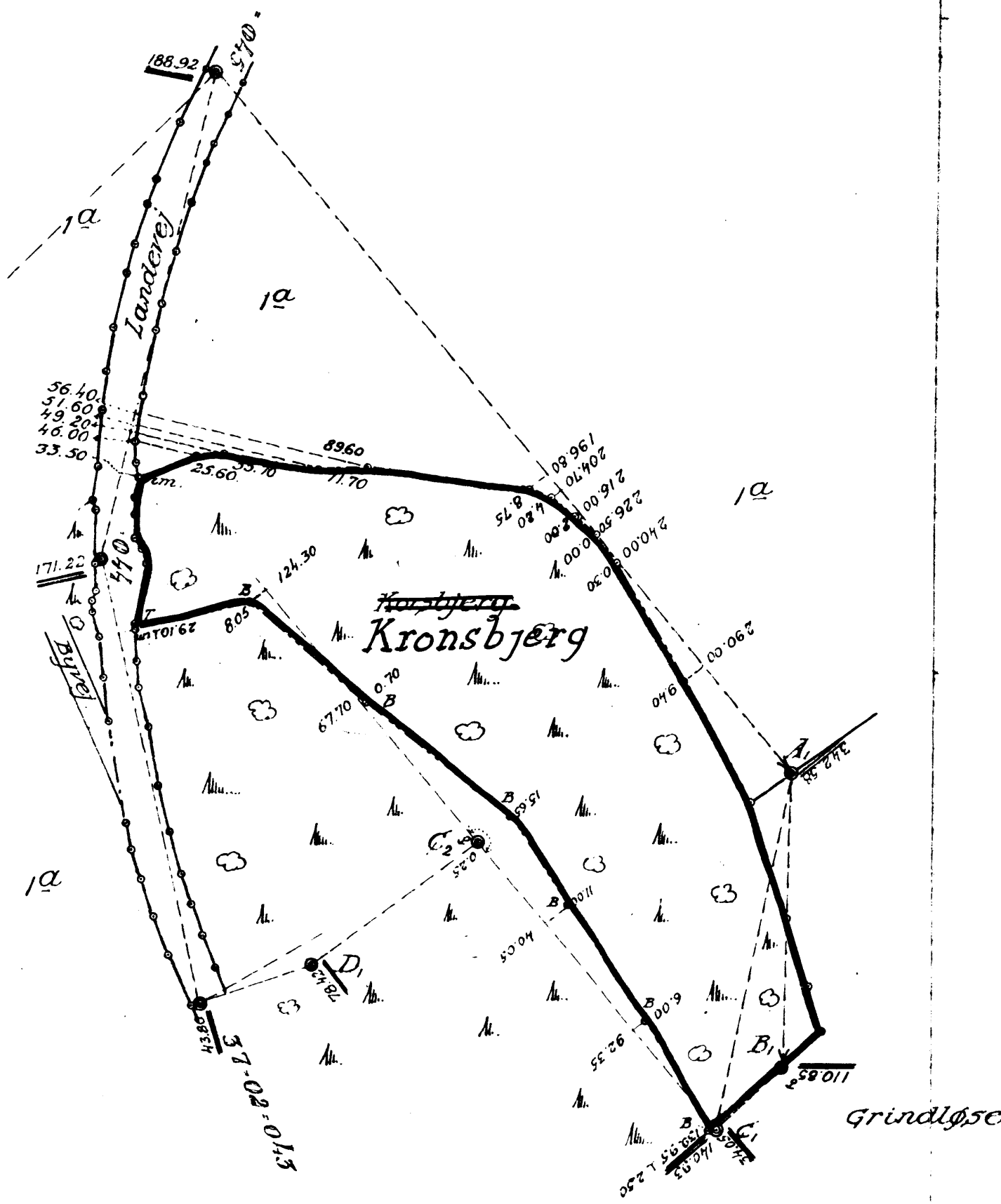
KORT>



Af Matr. N^o 1^a,
Jerstrøj Hovedgaard.

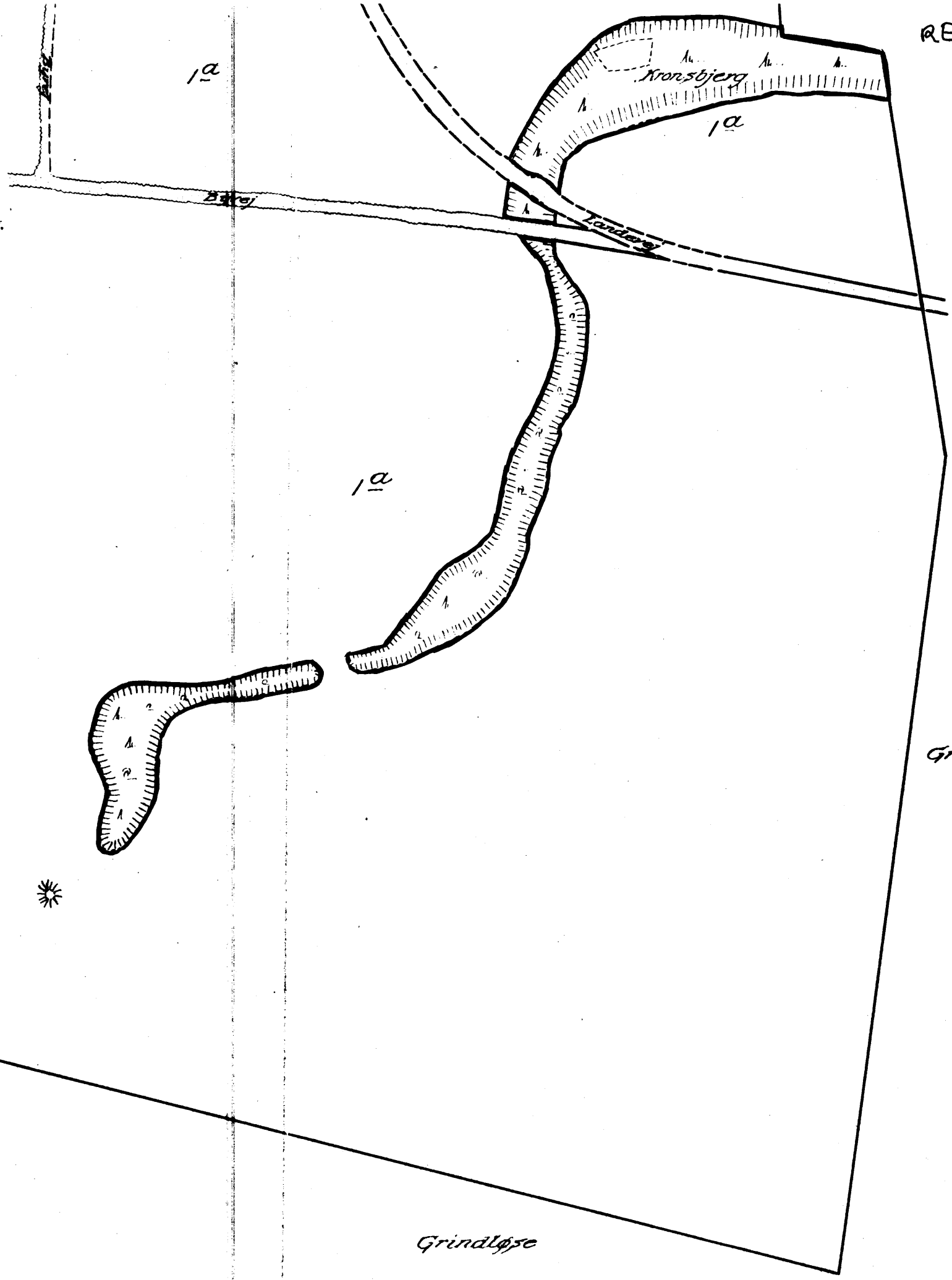
Grindløse Sogn, Skam
Herred, Odense Amt.

Opmaalt 1954 af
M. W. M. M. M.
Landsinspektør.



Grindløse.

De med Rødt skyggede Arealer fredes.



At denne Kor. Genpart er nøjagtig Genpart af det originale Kort ved rands Ejenrummen

Mit. Nr. 1^a. Jerstrup Hovedgaard attesteres herved.
Odelser d. 20. Novbr 1942
Karakteriseret

Af Matr. N^o 1^a.
Jerstrup Hovedgaard.
Grindløse, Sogn, Skam
Herred, Odense Amt.

Udført i Novbr 1942 efter Matrikulkortet

Kai Almind,
Landinspektør,
Odense