

# Afgørelser – Reg. nr.:

## Fredningen vedrører:

### Bemærkninger:

**Bemærkninger om formål og bestemmelser:**

Denne fredning indeholder ingen udtrykkelig formålsbestemmelse. Formålet må derfor udledes ud fra en fortolkning af fredningsafgørelsen. I dokumentet er de generelle bestemmelser fremhævet. Den fremhævede tekst er vejledende og er fremhævet som hjælp til læseren. Fredningens generelle bestemmelser kan også optræde uden for de markerede områder. Et fuldstændigt billede af formål og bestemmelser forudsætter, at hele afgørelsen fra fredningsnævn og Overfredningsnævnet/klagenævn læses.

[Tryk her for at komme direkte til den vejledende fremhævning af bestemmelserne](#)

### Domme:

### Taksationskommissionen:

### Overfredningsnævnet:

### Fredningsnævnet:

### Forslag:

**Dispensationer: sidst i filen med nyeste til sidst**

OVERFREDNINGSNÆVNET>

af

## OVERFREDNINGSNÆVNETS KENDELSESPROTOKOL.

Aar 1936 den 26. Maj afsagde Overfredningsnævnet paa Grundlag af skriftlig Votering følgende

## K e n d e l s e

i Sag Nr. 218/1935 vedrørende et Areal af Matr. Nr. 2 g af Hellebæk By.

Den af Fredningsnævnet for Frederiksborg Amtsradsreds den 29. April 1935 afsagte Kendelse er forelagt Overfredningsnævnet i Medfør af Naturfredningslovens § 16.

Overfredningsnævnet har den 2. Maj 1936 besigtiget det af Kendelsen omfattede Areal, og har herunder forhandlet med en Repræsentant for Ejeren af Arealet, Hellebæk Fabrikker, som efter derom af Overfredningsnævnet fremsat Henstilling erklærede at kunne tiltræde en Nedsættelse af Erstatningssummen til 2.000 Kr.

Overfredningsnævnet kan i det væsentlige tiltræde de i Kendelsen anførte Betragtninger, og Kendelsen vil derfor være at stadfæste med den fornævnte Ændring.

Erstatningen vil i Medfør af Naturfredningslovens § 13 være at udrede med Halvdelen af Statskassen og Halvdelen af Frederiksborg Amtsfond.

## T h i b e s t e m m e s :

Den af Fredningsnævnet for Frederiksborg Amtsradsreds den 29. April 1935 afsagte Kendelse stadfæstes med den Ændring, at Erstatningen til Ejeren af detfredede Areal fastsættes til 2.000 Kr.

Erstatningen udredes med Halvdelen af Statskassen og Halvdelen af Frederiksborg Amtsfond.

P.O.V.

Frederik V. Petersen

(sign.)

FREDNINGSNÆVNET >

U D S K R I F T  
afForhandlingsprotokollen for Fredningsnævnet for Frederiksborg Amtsrads-  
kreds.

## K E N D E L S E

afsagt den 29. April 1935.

Fra Tikøb Kommunes Skel ved Julebækshusene og til Hellebæk Badehotel, en Strækning af ca 1 km er Udsigten fra Strandvejen over Sundet for Størstedelen fri, idet der kun findes Bebyggelse paa nogle faa Parceller længst mod Øst og en enkelt Villa omtrent midt paa Strækningen. Adstanden fra Vejen til Strandbredden er gennemgaaende kun ca 50 m. Grundene paa begge Sider af Vejen er alle udstykkede fra Hellebæk Fabriker, som endnu paa Østsiden ejer Stykkerne Matr.Nr.2g og 2ae tilsammen af ca 500 m Længde og stødende baade til Stranden og til Vejen, den sidste kun Strandbred. Matr.Nr.2g falder i to af den bebyggede Parcel Matr.Nr.2aa adskilte Dele den ene ud for Fabrikernes Bygninger af ca 115 m Længde, den anden mellem Matr. Nr.2aa og 2ae af ca 50 m Længde mod Vejen.

Paa Grundene mellem Vejen og Stranden er der med en enkelt Undtagelse lagt Udsigtsservitut, der navnlig gaar ud paa Forbud mod Bebyggelse, hvor Bebyggelse ikke fandtes i 1927. For 3 Ejendommers Vedkommende er Servitut paalagt ifølge Overenskomst med Fredningsnævnet, for en enkelt ifølge Kendelse af Overfredningsnævnet, og for de øvriges Vedkommende ifølge Deklarationer fra Ejerne til Ministeriet for offentlige Arbejder som Betingelse for Tilskud til Kystsikringen, de indeholder alle nærmere Bestemmelser om Hegn og Beplantning. En saadan Deklaration er tinglæst paa Matr.Nr.2g, dog saaledes at A/S Hellebæk Fabriker fra sammes Bestemmelser har undtaget den ovennævnte østlige Del mellem Matr.Nr.2aa og 2ae.

Da der nu har været Tale om Udstykning og Salg af dette Areal, der udgør ca 900 m<sup>2</sup> bortset fra den egentlige Strandbred, har Nævnet forhandlet med Aktieselskabets Direktion for at søge at undgaa at der sker nogen Forandring, der indskrænker den nuværende uhindrede Udsigt, som kun faa Steder har sin Lige ved Sundets Kyst. Direktionen har stillet sig imødekomende, ogsaa med Hensyn til Erstatningsspørgsmaalet. Ved Salg maatte der antages at kunne op-

naaes en Pris af ca 100 Kr. pr. 1.M. af Grunden.

Bestemmelser

Det bestemmes derfor, at der paalægges den østlige Del af Matr.Nr.2g Hellebæk By følgende Fredningsbestemmelser:

1. Hegn maa ikke være højere end 1,20 m over Strandvejens Midte,
2. Beplantning skal holdes nede i en saadan Højde, at Udsigten over Sundet i det væsentlige bevares.
3. Ingen Bebyggelse af Arealet maa finde Sted, heller ikke Opførelse af Lysthuse, Skure eller Pavilloner, hvis Højde er over 1,20 m over Vejens Midte.
4. Reklameskilte, Tanke o.lign. maa ikke anbringes paa Grunden, ej heller maa benyttes til Henlæggelse af Affald.

Der tillægges Ejeren A/S Hellebæk Fabriker 2500 Kr. i Erstatning.

A.P.Larsen

L.Harboe

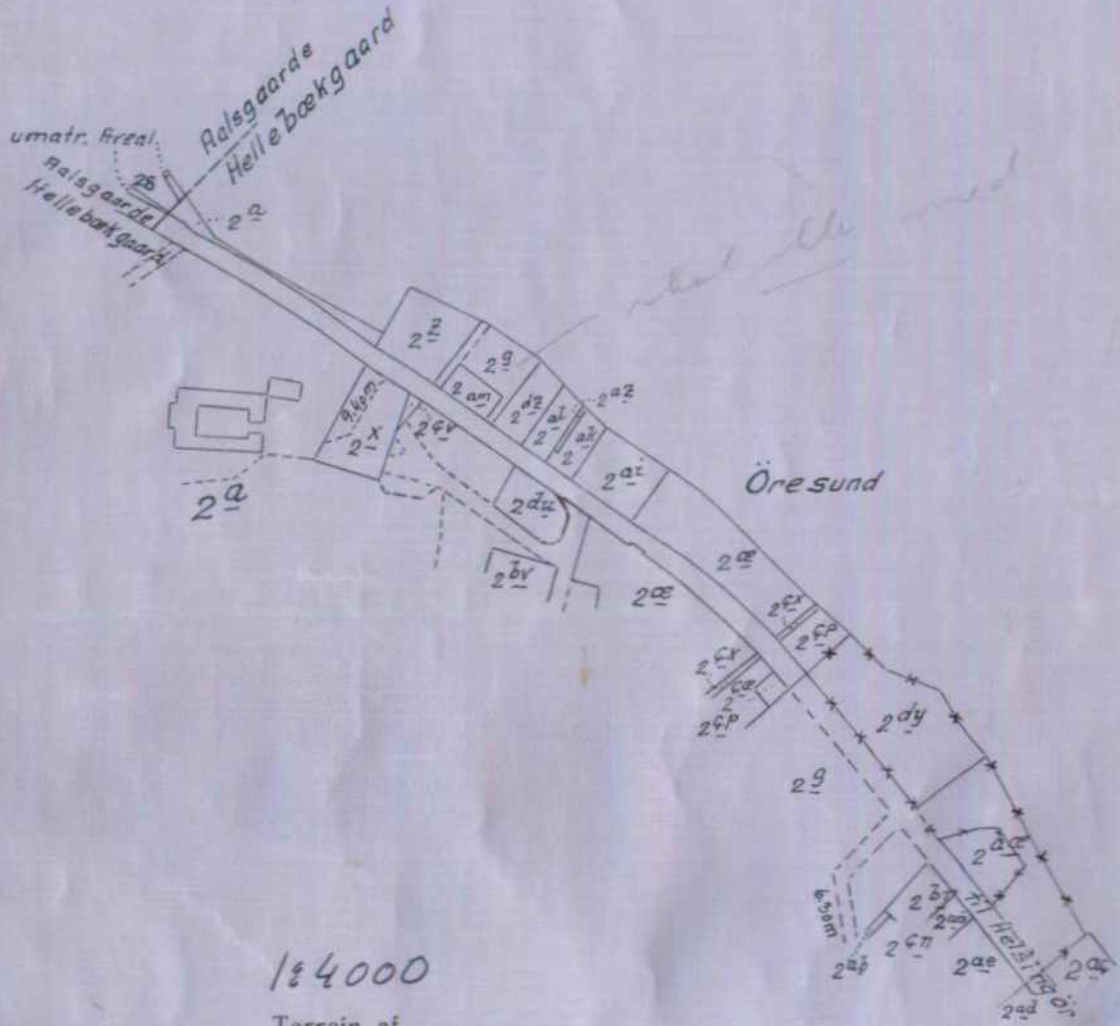
Carl Poulsen.

.....

Fredningsgrænser:

sammenfaldende med Skel    *x x x*

ikke sammenfaldende med Skel    *- - -*



1:4000  
Terrain af

Hellebækgaard

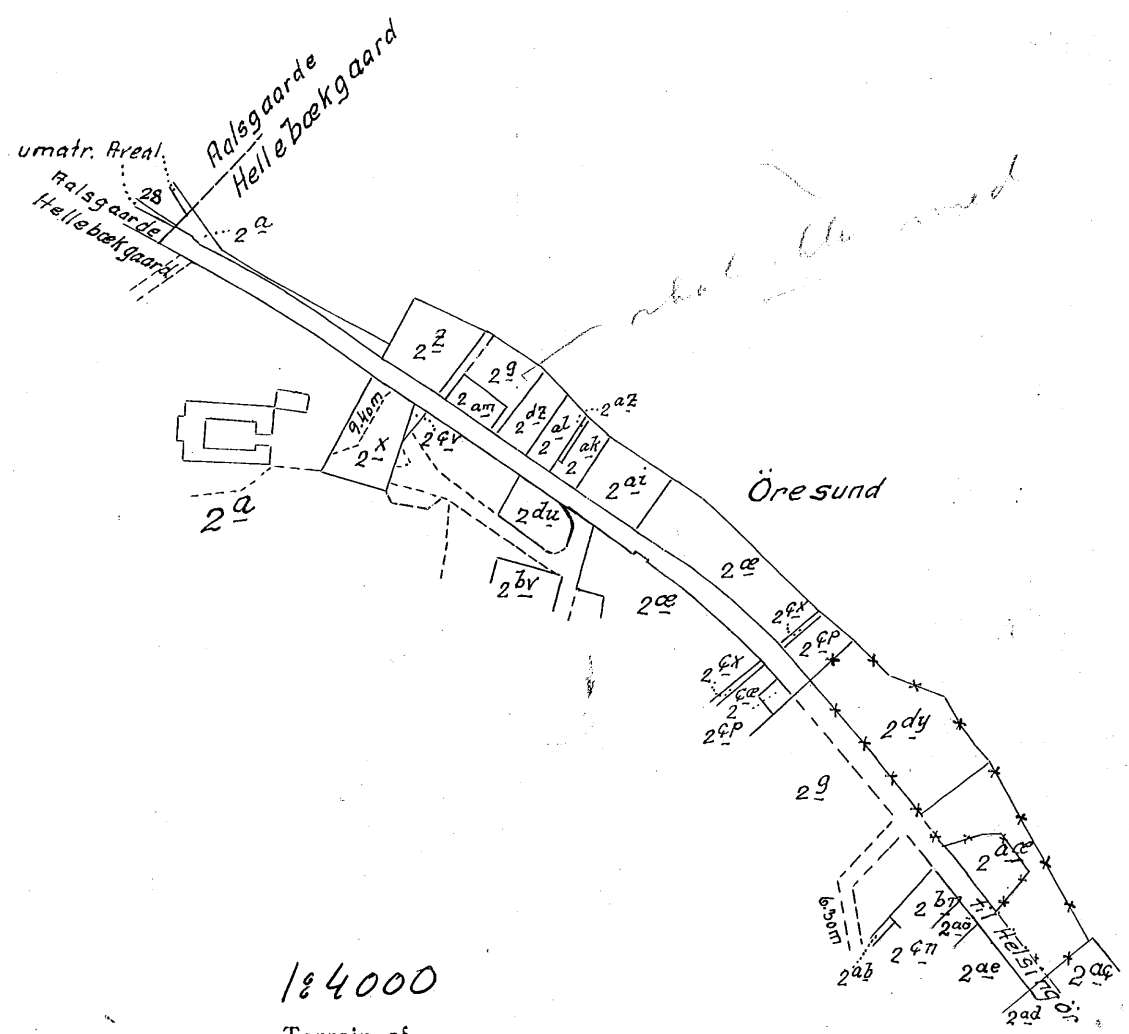
Sogn: Hellebæk  
Herred: Lyngø-Kronborg  
Amt: Frederiksborg

Udiærdiget i Juli 1945  
Direktoratet for Matrikulsvæsenet

*Waldens*

Fredningsgrænser:

sammenfaldende med Skel — x — x — x —  
 ikke sammenfaldende med Skel — · — · — · —



1:4000  
 Terrain af

*Hellebækgaard*

Sogn: *Hellebæk*  
 Herred: *Lynge-Kronborg*  
 Amt: *Frederiksborg*

Udfærdiget i *Juli 1945*  
 Direktoratet for Matrikulsvæsenet

*[Handwritten signature]*