

# Afgørelser – Reg. nr.:

## Fredningen vedrører:

### Bemærkninger:

**Bemærkninger om formål og bestemmelser:**

Denne fredning indeholder ingen udtrykkelig formålsbestemmelse. Formålet må derfor udledes ud fra en fortolkning af fredningsafgørelsen. I dokumentet er de generelle bestemmelser fremhævet. Den fremhævede tekst er vejledende og er fremhævet som hjælp til læseren. Fredningens generelle bestemmelser kan også optræde uden for de markerede områder. Et fuldstændigt billede af formål og bestemmelser forudsætter, at hele afgørelsen fra fredningsnævn og Overfredningsnævnet/klagenævn læses.

[Tryk her for at komme direkte til den vejledende fremhævning af bestemmelserne](#)

### Domme:

### Taksationskommissionen:

### Overfredningsnævnet:

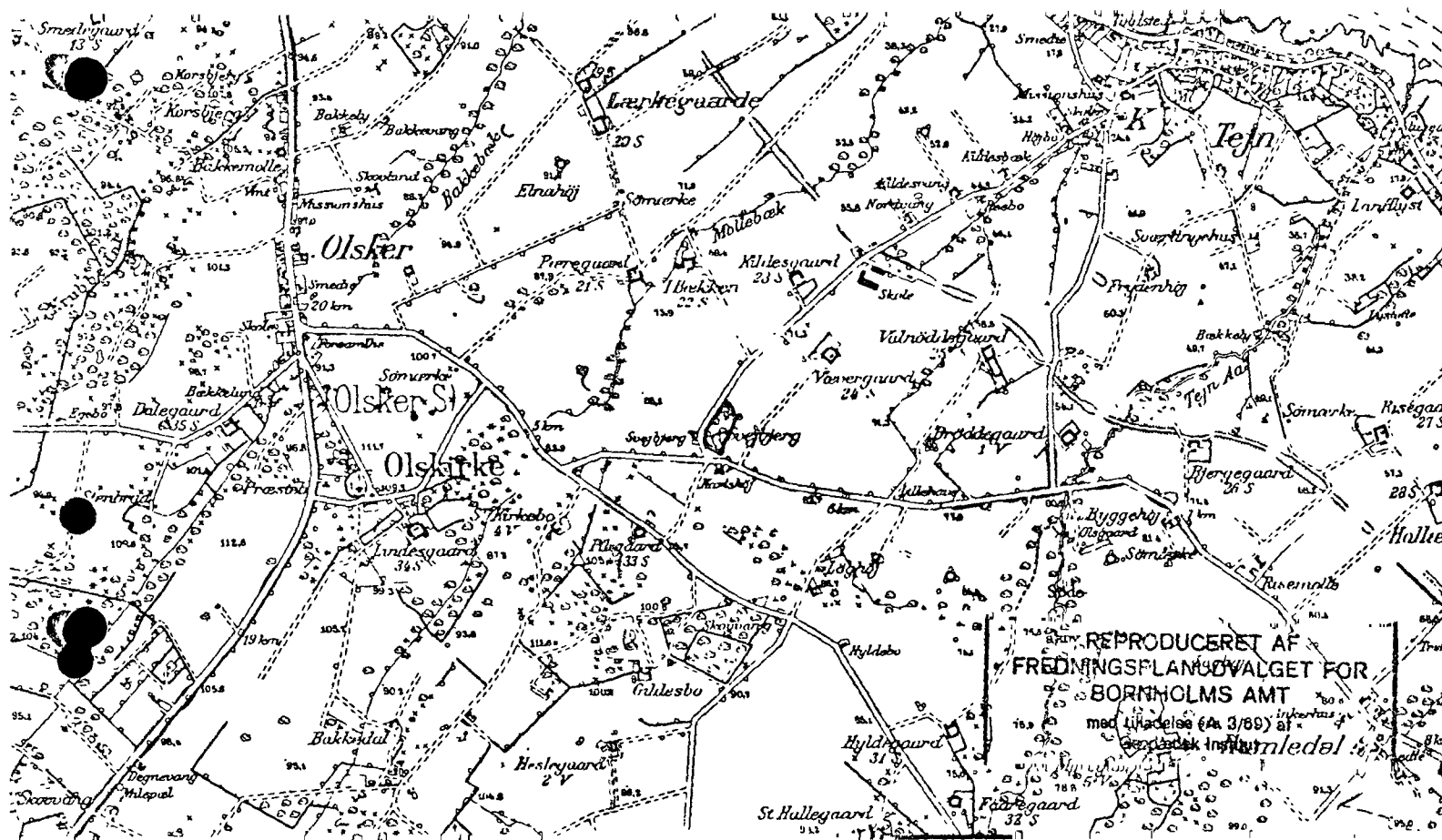
### Fredningsnævnet:

### Kendelser:

### Deklarationer:

### Dispensationer: sidst i filen med nyeste til sidst

KENDELSER>

1812 IV N.V. KORTBLAD NR. 5034

1:20000

MATR. NR.: 27<sup>B</sup> SOGN: Hovedejerlavet, Olsker

AREAL: 0,7 ha.

EJER: Privat.

FREDET: Kendelse, l. 8.4.1930.

FORMÅL: At bevare den på ejendommen beliggende ås i dens naturlige tilstand.

INDHOLD: Hugst må kun finde sted efter tilladelse fra skovtilsynet.

PÅTALERET: Landbrugsministeriet og fredningsnævnet for Bornholms amtsrådsreds.

REG. NR.: 140 - 03 - 3

Forhandlingsprotokollen for Fredningsnævnet for Bornholms Amtsraadskreds.

Aar 1930 den 7. April afsagdes af Fredningsnævnet for Bornholms Amtsraadskreds saalydende

K e n d e l s e :

Efterat Landbrugsministeriet i Skrivelse af 2. Maj 1929 havde begæret Nævnets Erklæring over et Andragende om Approbation paa en nærmere betegnet Udstykning bl.a. af den Foreningen til Opkøb og Udstykning af Landejendomme i Bornholms Amt tilhørende Ejendom Matr. Nr. 27a af Olsker Sogn, af hvilken Ejendom nævnte Forening agtede at afhænde en Parcel til Peter Christian Due, erklærede bemeldte Due sig overfor Nævnet villig til at udstede en Deklaration, der kunde lyses som Hæftelse paa Parcellen, hvorved han forpligtede sig og efterfølgende Ejere af denne til at bevare den paa samme værende, i Sagens Dokumenter med "e - 3/2" betegnede Aas i dens naturlige Tilstand, til ikke paa egen Haand at hugge nogetsomhelst paa Arealet, hverken til Salg eller eget Brug, uden Tilladelse fra Landbrugsministeriets Tilsynsførende med de private Skove, og til i det hele med Hensyn til Hugning, Grenekapning og Beplantning, paa Arealet i enhver Henseende at rette sig efter de Forskrifter, der maatte blive givne af nævnte Tilsynsførende.

Ved Landbrugsministeriets Skrivelse af 2. Oktober 1929 blev den omhandlede Parcel skyldsats under Matr. Nr. 27p af Olsker Sogn for Hartkorn 4 Skp. 1 Fdk. 2 Alb., og Ministeriet udtalte derhos i Skrivelsen, at sammes Tilladelse til Parcellens Afhændelse til Due kunde forventes meddelt paa Betingelse af, at Udstykningsforeningen udstedte en uden præjudicerende Retsanmærkning om Pantegæld og med Paataleret for Landbrugsministeriet tinglyst Deklaration, hvorved Foreningen underkaster sig Forpligtelser som foran anført.

Efterat Foreningen derpaa under 26. og 27. Februar 1930 havde udstedt og den 5. Marts 1930 havde uden Retsanmærkning faaet tinglyst som Hæftelse paa Matr. Nr. 27p af Olsker Sogn en saalydende

D e k l a r a t i o n :

Bestemmelser

Undertegnede Bestyrelse for Foreningen til Opkøb og Udstykning af Landejendomme i Bornholms Amt, der ejer Matr. Nr. 27p af Olsker Sogn, af Hartkorn 4 Skp. 1 Fdk. 2 Alb., forpligter herved Foreningen og efterfølgende Ejere af nævnte Ejendom til at bevare den paa Ejendommen værende, paa Udstykningskortet med "e - 3/2" betegnede Aas i dens naturlige Tilstand, ikke paa egen Haand at hugge nogetsomhelst paa Arealet, hverken til Salg eller til eget Brug uden Tilladelse af Landbrugsministeriets Tilsynsførende med de private Skove i Bornholms Amt og i det Hele med Hensyn til Hugning, Grenekapning og Beplantning paa Arealet i enhver Henseende at rette sig efter de Forskrifter, som maatte blive givne af nævnte Tilsynsførende.

Paataleret tilkommer dels Landbrugsministeriet, dels Fredningsnævnet for Bornholms Amtsradsreds.

Det bemærkes, at der paahviler paa Ejendommen følgende Hæfter

1. Deklaration, lyst 16. Januar 1861, angaaende Ydelsen af Landgælden
2. Deklaration, lyst 25. Marts 1914, om en til Brug for Ejerne af Matr. Nr. 23a, 24a, 25a, 26a og 27a af Olsker Sogn m.f. over bemeldte Grunde førende 8 Alen bred Vej;
3. Bestemmelser, lyste 1. Februar 1921, vedtagne i Anledning af lægget af Rønne-Allinge Jernbane, hvorefter der af Matr. Nr. 27a af Olsker Sogn, hvorfra Matr. Nr. 27p er udstykket, paa Banens højre Side i St. 236-236,5 er udlagt 110 m<sup>2</sup> til Parallelvej. Til Vejen gives Adgang for Ejeren af Matr. Nr. 28a af Olsker Sogn.",

meddelte Ministeriet i Skrivelse af 25. Marts 1930 Tilladelse til Afhændelse af Parcellen Matr. Nr. 27p til Peter Christian Due.

Da Nævnet skønner, at ommeldte Aas paa Grund af sin Værdighed har væsentlig Betydning for Almenheden, og finder at kunne tiltræde den ved den foran gengivne Deklaration etablerede Ordning, bliver herved

b e s t e m t :

Den ved den ovenfor gengivne, den 5. Marts 1930 tinglyste Deklaration tilvejebragte Ordning godkendes.

O. Krarup

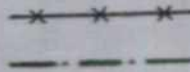
Georg Hansen

J.O.Kofoed

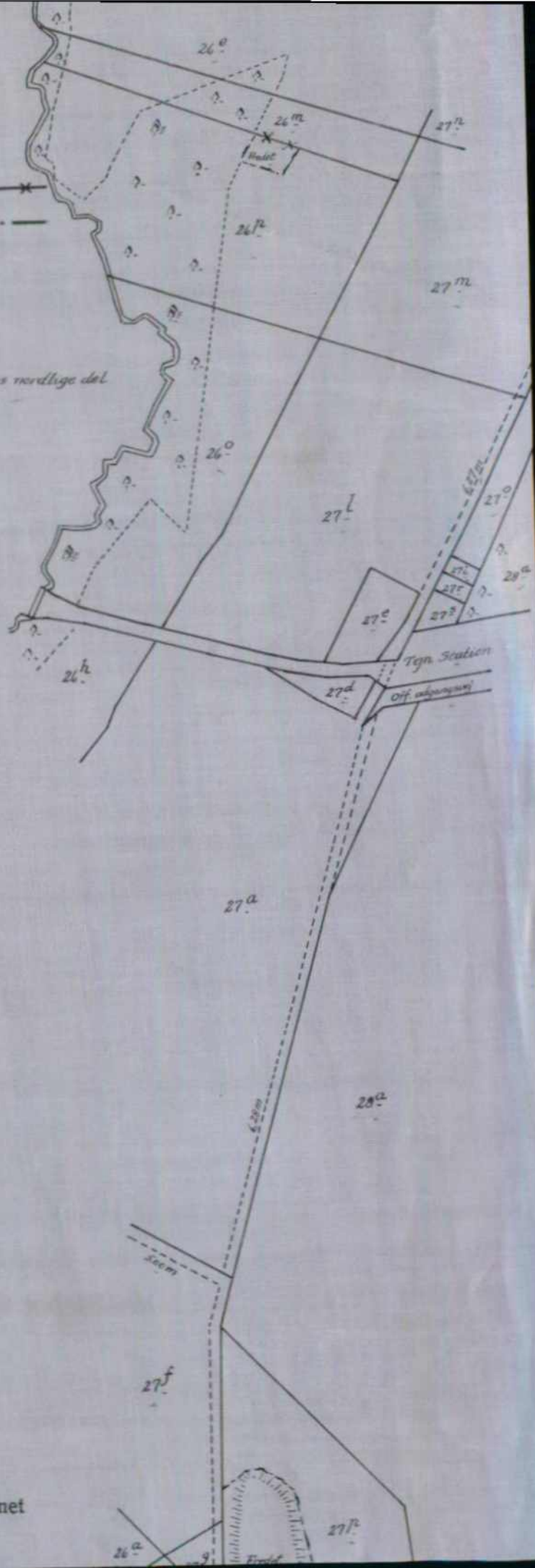
**Fredningsgrænser:**

sammenfaldende med Skel

ikke sammenfaldende med Skel



*Olsker sogns nordlige del*



Terrain af

*Den mellemste del af Olsker Sogn*

**Sogn:**

**Herred:** Bornholms Nørre

**Amt:** Bornholms

184000

Udfærdiget i August 1850

Direktoratet for Matrikulsvæsenet

*H. Nordlund*